

Le MémO d'ErquÉ

à imprimer

page 1

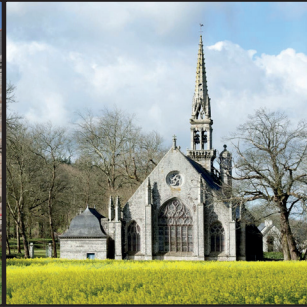
Le MémO d'ErquÉ

Le MémO d'ErquÉ

Le MémO d'ErquÉ

Le MémO d'ErquÉ

Le MémO d'ErquÉ



Le MémO d'ErquÉ

Le MémO d'ErquÉ

Le MémO d'ErquÉ

Le MémO d'ErquÉ

Le MémO d'ErquÉ



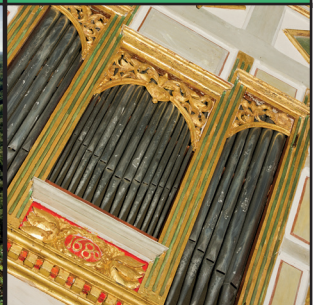
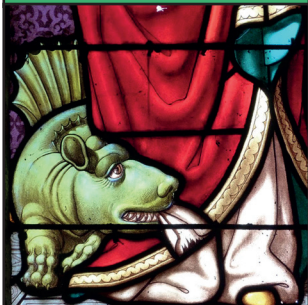
Le MémO d'ErquÉ

Le MémO d'ErquÉ

Le MémO d'ErquÉ

Le MémO d'ErquÉ

Le MémO d'ErquÉ



Instructions :

- 1- Téléchargez et imprimez (recto seul) les deux pages du jeu sur du papier cartonné.
- 2- Découpez les 30 cartes. Chaque carte est constitué d'un verso (fond vert) et d'une photo d'Ergué-Gabéric.
Attention de ne pas les couper pas en deux !
- 3- Prenez chaque carte à jouer et pliez-la en deux de manière à ce que le carré à fond vert soit d'un côté et la photo de l'autre côté. Utilisez un bâton de colle pour coller les côtés des cartes ensemble.
Vous devriez avoir 30 mini-cartes une fois terminé.
- 4- Disposez les cartes face contre table et commencez à jouer. Que le meilleur gagne !

Crédits photos : Patrice Laurent, Jean-Jacques Banide, Pascal Léopold, Ville d'Ergué-Gabéric

