



Ergué & vous

PORTRAIT
Aude Biannic



Vive Ergué

VIE SOCIALE
Graines de Familles



Découvertes

BALADE
Circuit à travers le Bourg

Au fil d'Ergué

Le magazine de la Ville d'Ergué-Gabéric n°3 Juin-Juillet 2022



À L’AFFICHE

La Base de Loisirs

de Croas Spenn





4



12



14



18



+ D'ACTUALITÉS, photos, vidéos

sur ergue-gaberic.bzh,
sur la page Facebook
@VilleErgueGaberic
et sur l'appli mobile Android et iOS
Ville d'Ergué-Gabéric



AU FIL D'ERGUÉ EN AUDIO

sur ergue-gaberic.bzh rubrique Ma ville
> Publications & communication



Magazine non reçu !

Vous ne recevez pas régulièrement
le magazine municipal ?
Contactez le 02 98 66 68 19 ou
remplissez une demande en mairie
ou sur www.ergue-gaberic.bzh.
Nos services mettront tout en œuvre
pour régler votre situation.



YA D'AR BREZHONEG

**N'eo ket un devezh
tomm a ra an hañv**

Ce n'est pas une journée
de chaud soleil qui fait l'été
(L'hirondelle ne fait
pas le printemps)

SOMMAIRE

p. 4 Ergué & vous

Portrait
Aude Biannic.
Championne et discrète

p. 6 Retour sur

Retour en images

p. 8 Ergué express

L'actualité d'Ergué-Gabéric

p. 11 Ergué éco

Nouvelles activités /
enseigne
Un nouveau cabinet
paramédical au Rouillen

p. 12 Vive Ergué

Vie sociale
Graines de Familles.
Un espace de vie sociale
ouvert à tous

p. 14 Découvertes

Balade
Circuit « Le tour du bourg
de pierres en arbres »

p. 16 Les échos du conseil

p. 17 Expressions politiques

p. 18 Sortir à Ergué

À l'affiche
La Base de Loisirs
de Croas Spenn

p. 20 Agenda

Juin-juillet 2022

p. 22 Ergué pratique

p. 23 Détente & vous

Jouons avec l'actu
gabéricoise

Cahier central détachable

La mer, c'est pas
ta poubelle !





Au fil d'Ergué

En ce mois de juin, si l'été est arrivé et les élections nationales terminées, plusieurs défis sont toujours devant nous et plusieurs événements continuent à perturber notre vie commune.

La guerre en Ukraine se poursuit et nul sait aujourd'hui quand et comment cela va se terminer. À cette inquiétude, légitime, s'ajoute celle de l'inflation et par voie de conséquence la perte de pouvoir d'achat pour chacun d'entre nous.

Le président de la République et les nouveaux élus de l'Assemblée nationale auront à imaginer et à mettre en œuvre les solutions à ces problèmes.

Quant à nous, élus de nos territoires, nous voyons enfin le bout du tunnel. La crise sanitaire a été maîtrisée et nous avons pu ré-ouvrir l'ensemble de nos équipements et les mettre à nouveau à la disposition des Gabérisiens, petits et grands.

Nous avons enfin pu savourer le plaisir d'être à nouveau ensemble, de se rencontrer, d'échanger, de partager, de vivre ensemble...

Croas Spenn est à nouveau une ruche où toutes les générations se côtoient. Les animations, spectacles, rencontres intergénérationnelles, fêtes des écoles, des quartiers, compétitions..., tout est reparti avec un bonheur retrouvé d'être ensemble.

Alors ne nous privons pas de venir à la base de loisirs cet été à Croas Spenn. Pour la troisième année, la ville organise avec les associations des rencontres familiales en juillet et août. Jeux, spectacles, animations, compétitions seront au rendez-vous pour notre plus grand plaisir.

L'été est aussi un moment pour prendre un peu de temps pour soi, en famille et entre amis. Et cette année, après plus de deux ans de Covid et les événements actuels nous en avons grandement besoin.

Alors je vous souhaite à tous de profiter de cet été..

Hervé HERRY,
Maire d'Ergué-Gabéric



PEFC 10-31-1238



Ce document a été imprimé sur du papier PEFC chez un imprimeur disposant de la chaîne de contrôle PEFC/10-31-1238. Ce label apporte la garantie que le papier provient de forêts gérées durablement. La gestion durable des forêts est une gestion qui se veut économiquement viable, respectueuse de l'environnement et socialement bénéfique. Pour en savoir plus : www.pefc-france.org

Au Fil d'Ergué, n°3 Juin-Juillet 2022. Publication : Mairie d'Ergué-Gabéric, 3 place Louis Le Roux, 29500 ERGUÉ-GABÉRIC. Tél. 02 98 66 68 00 - courriel : mairie@ergue-gaberic.bzh - www.ergue-gaberic.bzh. Directeur de la publication : Hervé Herry, Maire d'Ergué-Gabéric. Comité de rédaction : Hervé Herry, Damien Abolivier, Michel Hostiou, Johanna Le Borgne, Gwennole Oreal. Rédaction : Service communication, Hélène Berre. Photographie-iconographie : Guy Le Gars, Tydeo, Adobe Stock, Pexels, Boum Boum Production, Service communication, tous droits réservés. Publicité : Ouest Expansion. Conception-réalisation : K unique. Impression : Cloître Imprimeurs. Tirage : 4200 exemplaires. Distribution boîtes aux lettres : Ville d'Ergué-Gabéric. *Au Fil d'Ergué* est disponible en version audio sur ergue-gaberic.bzh rubrique Ma ville > Publications & communication. Le magazine *Au Fil d'Ergué* propose des textes FALC avec le concours de l'ESAT de Cornouaille, La Lande & Pays Bigouden - Les Papillons Blancs du Finistère. Merci aux « Falkers » Mélanie Marchais, Gaëtan Mathé, Nathalie Clément et aux animateurs de l'ESAT.



PORTRAIT

AUDE BIANNIC

Championne et discrète

Un coup d'œil sur la vallée du Jet s'est transformé en coup de cœur. Aude Biannic, 31 ans, est Gabéricoise depuis 2020. Plusieurs fois championne de France de cyclisme, elle sera au départ du Tour de France le 24 juillet. Et, en toute simplicité, elle sait également savourer ses sorties avec le Club Cycliste d'Ergué-Gabéric.

Aude Biannic se prête à l'exercice de l'interview avec beaucoup de bienveillance. C'est sans doute dans sa nature. Pourtant, on ne devient pas une telle championne sans une farouche détermination ! Originaire de Landerneau, diplômée de kinésithérapie, elle a été 10e aux championnats du monde en 2010 puis aux JO de Londres et championne de France sur route en 2018. Elle est depuis cinq ans dans la prestigieuse formation espagnole Movistar. « On va au Tour pour gagner, sourit-elle. La numéro 1 mondiale est dans l'équipe, ce qui me permet d'être à la place que j'aime : rouleuse, aidante pour la leader, sans me mettre trop en avant. L'ambiance est excellente. »

Elle et son compagnon, mécanicien dans une autre équipe pro, vivaient à Rennes lorsqu'ils ont eu envie de s'installer plus près de sa famille et des amis. « On s'est dit : "Pourquoi pas aux environs

« J'ai trouvé ma place ici ! »

de Quimper ?" Et le premier terrain qu'on a vu nous a aussitôt plu. » Situé un peu en retrait de la route d'Elliant, il donne sur des champs, on entend à peine le train... Ils ont fait construire une maison et se réjouissent du calme environnant, idéal pour eux qui voyagent très souvent.

Tous les jours, Aude Biannic s'entraîne, du moins quand elle n'est pas en stage ou en compétition – ce qui est le cas de mars à octobre. « Par ici, les routes sont assez tranquilles. Je parcours en moyenne 80 kilomètres à chaque sortie. Dimanche, j'ai fait la côte bigoudène puis fouesnantaise, les paysages sont si beaux ! Je m'arrange pour ne pas rentrer le vent de face... »

Elle a pris une licence au Club cycliste d'Ergué-Gabéric. « Il est très dynamique et il me permet de créer des liens sur la commune. Je connaissais Alexandra Rannou, j'ai rencontré le président Julien Carpon. Je suis heureuse de participer à des randonnées qu'ils organisent, d'accompagner les jeunes sur des entraînements. » Sans avoir de leçon à leur donner, ce n'est pas son genre. Elle préfère les écouter, à ses yeux l'essentiel est qu'ils prennent du plaisir à rouler : le cyclisme est un sport exigeant mais ils ont le temps

avant de se mettre la pression ! Elle a été marraine du cyclo-cross.

Aujourd'hui, Aude Biannic se sent « complètement d'Ergué-Gabéric. Nous y avons été bien accueillis. Le quartier est sympa : nous avons même été invités au mariage de notre voisine. » Elle apprécie d'avoir tout à portée de main, elle a ses habitudes au Rouillen pour les courses, au Stangala pour les sorties nature en famille... Elle conclut : « J'ai trouvé ma place ici ! »

À LIRE

- FACILE**
- Aude Biannic, vit à Ergué-Gabéric.
 - Elle a sa licence au Club Cycliste d'Ergué-Gabéric, et entraîne les jeunes.
 - Elle a participé aux championnats du monde, aux Jeux Olympiques de Londres et aux championnats de France sur Route.
 - Plusieurs fois championne de France, elle sera au départ du Tour de France 2022, avec son équipe espagnole Movistar.



DICO BREIZh

Championnat du monde
Kampionad ar bed

Cyclisme sur route
Marc'h-houarn war hent

Stage
Staj

Compétition
Kevezadeg

Randonnée cyclo
Tro-vale war varc'h-houarn

Cyclo-cross
Belo-cross

ÇA C'EST PASSÉ

à Ergué

Retour en images sur cinq événements qui ont marqué la vie gabérisse ces dernières semaines.

▼ SAMEDI 9 AVRIL 2022

LA FÊTE DES PRINTEMPS, un retour très réussi

Le public est venu en nombre au centre culturel L'Athéna le samedi 9 avril à l'occasion de la fête intergénérationnelle des printemps, la sixième du nom, sur le thème du cirque. Les deux représentations du spectacle « Entre le Zist et le geste » par la compagnie « Le Cirque content pour peu » ont affiché complet. Entre les deux passages, les enfants ont pu se faire maquiller, s'essayer aux arts du cirque, réaliser des têtes à gazon avec l'association Graines de famille ou encore apprécier le goûter offert par l'Amicale des retraités. Un retour très réussi après deux années d'annulation dues à la crise sanitaire.



▶ DIMANCHE 17 AVRIL 2022

1 200 PARTICIPANTS À LA CHASSE à la chasse à l'œuf

Par un temps magnifique, le comité des fêtes du Bourg et ses nombreux bénévoles a organisé sa première manifestation de l'année en renouant avec la tradition de Pâques. La chasse à l'œuf, manifestation phare qui n'avait pu être organisée depuis 2019, a frôlé le record des 1 300 participants en attirant 1 200 personnes.



◀ DIMANCHE 3 AVRIL 2022

UN PREMIER MARCHÉ DES VIGNERONS ET DES GOURMANDISES festif et fréquenté

Le dimanche 3 avril dernier, l'association du marché d'Ergué-Gabéric organisait la première édition du marché des vignerons et des gourmandises. En plus des commerçants habituels, de nombreuses animations étaient au programme : structures gonflables et pêche à la ligne proposées par l'APE des écoles du Bourg, animation musicale avec Les Gabiers de l'Odet, dégustations et découvertes des vins du Sud de la France et du Braden avec Le Cellier de l'Odet, sans oublier les nombreux stands de bonbons, chichis, galettes saucisses, huîtres, saucisson et autres fromages pour les gourmands.



▼ SAMEDI 30 AVRIL 2022

UNE BELLE SOIRÉE SOLIDAIRE aux couleurs de l'Ukraine

Les Gabiers de l'Odet organisaient un concert de solidarité en faveur du peuple ukrainien le samedi 30 avril à L'Athéna. Après une première partie dansante avec le groupe Vendanges tardives, les Gabiers de l'Odet ont offert à leur fidèle public une quinzaine de chants marins dont quelques nouvelles mélodies. Une fresque aux couleurs de l'Ukraine et sur le thème de l'amitié, réalisée par les enfants fréquentant l'accueil de loisirs, était installée proche de la scène. Les bénéfices de cette belle soirée seront prochainement remis à une association caritative.



▲ DIMANCHE 1^{ER} MAI 2022

LA FOULE au marché aux fleurs

Les visiteurs et habitués du marché des producteurs étaient nombreux à venir rencontrer et échanger avec les exposants le dimanche 1^{er} mai dernier à l'occasion du traditionnel marché aux fleurs organisé par le Comité des fêtes du Bourg. Outre les pépiniéristes et autres professionnels du jardin présents, Morgane Humeau, du service Environnement de la Ville, a proposé un atelier de décoration naturelle très plébiscité. Une bourse d'échange de graines était également proposée.



ÉLECTIONS

ÉLECTIONS LÉGISLATIVES

LES 12 ET 19 JUIN 2022

Modification des bureaux de vote à Lestonan

Les élections législatives se dérouleront les dimanches 12 et 19 juin 2022. À Lestonan, en raison de la course cycliste (Trophée Sébaco Juniors), les bureaux de vote (n° 3, 4 et 7) seront installés au restaurant scolaire pour les deux tours de ces élections législatives. Les nouvelles cartes reçues début avril restent néanmoins valables. ■

Les emplacements des bureaux de vote sont les suivants :

- ▶ **Bureaux 1, 2 et 8**
Secteur BOURG
Lieu de vote Mairie
- ▶ **Bureaux 3, 4 et 7**
Secteur LESTONAN
Lieu de vote Restaurant scolaire de Lestonan
- ▶ **Bureaux 5 et 6**
Secteur ROUILLEN
Lieu de vote École primaire du Rouillen

#ÉLECTIONS À ERGUÉ-GABÉRIC

Emmanuel Macron a obtenu 3 432 voix (69,19 %) au second tour de l'élection présidentielle 2022 le dimanche 24 avril. Marine Le Pen a, elle, récolté 1 529 voix (30,82 %) ■

SANTÉ

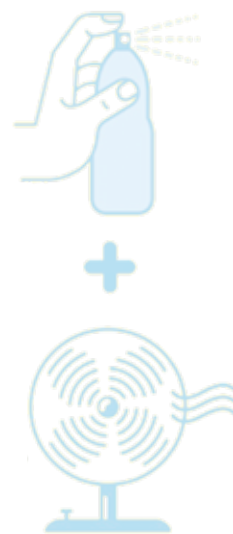
CANICULE, FORTES CHALEURS

Faites-vous connaître auprès du CCAS

Chaque année à la même période et jusqu'au 31 août, le Centre Communal d'Action Sociale (CCAS) met en place un dispositif de veille pour aider les personnes âgées isolées, fragilisées ou dépendantes en prévision des risques de forte chaleur. En cas de déclenchement du « plan canicule » par le Préfet, il contacte les personnes inscrites sur le registre nominatif afin de s'assurer de leur bien-être. Cette mesure préventive saisonnière ne remplace pas la vigilance des proches et du voisinage. ■

i + d'infos

Pour bénéficier de ce plan, il suffit de compléter en mairie ou sur www.ergue-gaberic.bzh le formulaire de demande d'inscription sur le « registre communal des personnes fragiles et isolées ». Contact : service Solidarité au 02 98 66 68 15.



RANDONNÉE

SUR LES CHEMINS DE L'ÉTÉ BALADE À TRAVERS LE BOURG

Cette année encore, les amoureux de la nature pourront participer à des randonnées dans de nombreuses communes de l'agglomération de juin à fin août. À Ergué-Gabéric, le vendredi 17 juin, l'Amicale laïque des randonneurs vous propose une balade alternant sentier dans les bois et cheminement dans le Bourg. Une randonnée idéale pour découvrir la richesse naturelle de la commune et son patrimoine. ■

i + d'infos

Vendredi 17 juin 2022 à 19h (départ groupé).
Rendez-vous Place Jean Moulin au Bourg. Distance 8,5 km
Durée 2h. Gratuit et sans inscription. Programme complet sur www.quimper-bretagne-occidentale.bzh.



MARCHÉ DE KERDEVOT

Tous les mercredis du 29 juin au 31 août 2022

Le marché de Kerdévot vous attend du 29 juin au 31 août 2022, de 17h à 20h, aux abords de la chapelle à Kerdévot. Chaque mercredi, outre les producteurs bio et fermiers des environs, de nombreuses animations gratuites seront au programme : animation musicale, scène ouverte, danse, balade botanique, balades à poney, ateliers-découverte, stands d'écrivains... Et tout l'été, la chapelle accueillera l'exposition Moulins de Bretagne d'Arkae ainsi que des photos du Collectif Photo Gabérisois.

Le mercredi, la chapelle de Kerdévot reste ouverte à la visite, gratuitement, jusqu'à 20h. Un guide saisonnier accueille et renseigne les visiteurs. Il dispose d'outils de découverte adaptés pour le jeune public. ■

i + d'infos

Actualité à suivre sur la page Facebook du marché : facebook.com/kerdevot.



700

Comme le nombre de téléchargements de l'application mobile officielle de la Ville disponible sur Android et iOS (iPhone).

VIVRE ENSEMBLE

BRICOLAGE, JARDINAGE

Quelles sont les règles à respecter ?

Les beaux jours sont là et vous souhaitez faire du jardinage, tondre votre pelouse et/ou bricoler en extérieur. Voici les horaires à respecter pour entretenir de bonnes relations avec votre voisinage et assurer une certaine tranquillité : du lundi au vendredi de 8h30 à 19h30, le samedi de 9h à 19h, le dimanche et les jours fériés de 10h à 12h. ■

i + d'infos

www.ergue-gaberic.bzh/lutte-contre-le-bruit



ENVIRONNEMENT

PROMENADE EN FORÊT

Gare aux tiques !

Les tiques sont de sorties dans nos prairies, pelouses, jardins et forêts, notamment au Stangala ou à Stang Luzigou. Visible à l'œil nu, ce parasite vit au ras du sol et sur la végétation basse dans l'attente d'un hôte de passage : hommes ou animaux. Cou, aisselles, pli des genoux, cuir chevelu sont autant de zones du corps à surveiller. Les piqûres de tiques peuvent donner des maladies dont la principale en France est la maladie de Lyme. Il est donc important de se protéger en portant des vêtements longs. Si vous trouvez une tique sur vous, il faut l'enlever au plus vite à l'aide d'un tire-tique, disponible en pharmacies. ■

i + d'infos

L'Office national des forêts (ONF) informe sur les gestes de prévention à connaître. Rendez-vous sur www.ergue-gaberic.bzh.



An Erge express

Ergué express



URBANISME

AUTORISATIONS D'URBANISME

Déposer vos demandes directement en ligne

Certificat d'urbanisme, déclaration préalable, permis de construire, d'aménager ou de démolir, ou encore déclaration d'intention d'aliéner... Depuis le 1^{er} janvier 2022, vous pouvez déposer vos demandes d'urbanisme directement en ligne.

Le service de dépôt en ligne est disponible pour l'ensemble des communes de Quimper Bretagne Occidentale, dont Ergué-Gabéric. Vous pouvez saisir et déposer votre dossier à tout moment, où que vous soyez dans une démarche simplifiée.

Ce service est accessible en créant gratuitement un compte utilisateur ou en se

connectant avec « France Connect » sur demat-urbanisme.qbo.bzh. Des guides d'utilisation pour les particuliers et les professionnels sont disponibles sur la plateforme. Le service Urbanisme de la Ville reste votre interlocuteur privilégié pour vous accompagner dans la préparation des projets et tout au long de la procédure. Le dépôt des demandes en version papier reste possible. ■

 + d'infos

www.ergue-gaberic.bzh rubrique Mes démarches >
Démarches d'urbanisme et auprès du service Urbanisme
au 02 98 66 68 13 ou auprès de la Direction de la stratégie
urbaine et de l'habitat de l'Agglomération
au 02 98 98 88 96 / demat.urba@quimper.bzh.

QUESTION

VOUS ÊTES UN PROFESSIONNEL DE LA CONSTRUCTION ?

Après avoir créé votre compte, il vous sera possible de demander l'activation d'un « compte professionnel » permettant d'accéder à des fonctionnalités supplémentaires comme le partage du dossier avec une autre personne et/ou le partage de comptes avec plusieurs personnes au sein de l'entreprise, ainsi que l'affichage des dossiers en fonction de leur état d'avancement et la recherche avancée.

OUVERTURE D'UN NOUVEAU CABINET paramédical au Rouillen

An Erge eko

Ergué éco

Un cabinet paramédical vient d'ouvrir à Pen-Ergué au Rouillen. Il regroupe trois kinésithérapeutes, cinq infirmières libérales, deux ostéopathes et une praticienne en hypnose et thérapies brèves.

La plupart de ces professionnels de santé étaient déjà installés dans le cabinet situé au 61 avenue du Rouillen, faisant face, à quelques mètres près, aux Crêpes du Rouillen. Masseurs-kinésithérapeutes et infirmières cherchaient depuis longtemps à quitter un endroit devenu trop vétuste. Faute de locaux disponibles, Cédric Méar, l'un des trois kinésithérapeutes, s'est « lancé, avec un associé, dans ce projet de maison paramédicale » qui vient d'ouvrir à Pen Ergué, proche des commerces et du pôle santé déjà existant, ce dernier regroupant onze professionnels pour neuf disciplines différentes.

Kinésithérapeutes, infirmières, ostéopathes et une hypnothérapeute

D'une surface de 200 m², cette maison paramédicale est composée de sept cabinets, d'une grande salle d'attente, et d'une salle de repos pour les thérapeutes. Un cabinet est toujours à louer aujourd'hui. Les six autres sont déjà occupés.

Un premier cabinet regroupe les infirmières libérales Anne Gueguen, Solène Vigouroux, Céline Le Goff, Bénédicte Gloanec et Jennifer Baudet. Les trois masseurs-kinésithérapeutes, Cédric Méar, Éric Narvor et Marine Lange, nouvellement arrivée, ont leur propre cabinet et se partagent un plateau technique de rééducation avec tapis de course, vélo, espaliers et poids. On trouve également un cabinet d'ostéopathie où exercent Baptiste Le Hir et Margaux Tasteyre, formés en biomécanique, sur la prise en charge des nouveau-nés, les dysfonctionnements temporo-mandibulaire et à la posturologie. Les consultations concernent toutes personnes dès les premiers jours de vie jusqu'à l'âge d'or en passant par les sportifs et les femmes enceintes. Le sixième cabinet est occupé par Virginie Vaucher, spécialisée dans les troubles alimentaires et les abus sexuels, qui pratique l'hypnose et la thérapie brève. ■

+ d'infos :

Cabinet paramédical du Rouillen, 1 bis allée de Pen-Ergue (dans l'impasse proche des commerces).



+ d'infos :

Cabinet situé au 8 avenue Per Jakez Hélias au Rouillen, en face du Carrefour Market.



UNE OFFRE DE SOINS ÉTOFFÉE

Ce nouveau cabinet paramédical vient étoffer l'offre de soins au Rouillen qui avait vu, en septembre 2020, trois professionnels de santé intégrer des locaux situés au 8 avenue Per Jakez Hélias.

Les locaux, occupés auparavant par l'institut de beauté Oriental Zen, accueillent désormais trois professionnels du paramédical. Benjamin Laurent, ostéopathe de 28 ans et Gabérisois de naissance, est spécialisé dans la prise en charge du nourrisson, les troubles de la mâchoire et les problématiques liées au sport. Deux autres professionnels exercent également dans ce cabinet : Manon Guillier, psychomotricienne diplômée d'État, qui intervient auprès de toutes populations, du nouveau-né à la personne âgée ; Isabelle Raoul (Terr'Happy d'Isabelle), hypnothérapeute, propose des séances d'hypnose thérapeutique ou d'EMDR-DSA (outil de thérapie brève orienté solution) à toutes les personnes souffrant d'un syndrome de stress post-traumatique (SSPT) ou de blocages émotionnels liés à des souvenirs traumatiques. ■



Nouvelle activité ? Changement d'enseigne ? Déménagement professionnel ?

Contactez le service Communication de la Ville au 02 98 66 68 19 ou par mail à communication@ergue-gaberic.bzh



▲ Atelier Familles «fabrication d'hôtels à insectes» au jardin partagé, animé par une maman bénévole et des jardiniers durant les vacances d'avril 2022.

VIE SOCIALE

GRAINES DE FAMILLES

Un espace de vie sociale ouvert à tous

À LIRE

FACILE

- ▶ Cette association a été créée par des familles gabérisiennes et mise en place par la Maison Pour Tous pour créer du lien, des échanges, participer à des activités.
- ▶ « Graines de familles » est reconnue « Espace de Vie Sociale » par différents organismes du département et soutenue par la ville.
- ▶ L'association souhaite rencontrer les familles avec l'aide de l'Espace-Jeunes et de la ludothèque d'Ergué-Gabéric.

Créée en 2009 par un noyau de familles désireuses de poursuivre les actions en faveur de la parentalité et du lien social mis en place par la Maison pour Tous, l'association Graines de familles multiplie les activités. Forte de ses 37 bénévoles et de ses 213 adhérents, elle continue de grandir. Et ce ne sont pas les projets qui manquent.

« Un contact continu avec les adhérents »

Mi-mars 2020, la vie s'arrête du jour au lendemain pour tenter de contrer la première vague du Covid-19. Les activités proposées par Graines de Familles sont stoppées alors que la saison avait bien débuté. Un coup dur pour cette association qui a fait du lien social son credo et dont les ateliers réunissant parents et enfants font toujours recette. Confinée mais organisée, Ivonne Juncour, l'animatrice et seule salariée de l'équipe, a maintenu un contact continu avec les adhérents tout en proposant des ateliers en visio. Du lien à distance qui a trouvé un écho très favorable auprès d'une population qui a souffert de la crise sanitaire.

Des adhérents et bénévoles fortement investis

Les différentes périodes de confinement ont en effet été l'occasion pour les 13 couturières de l'atelier Tricothé&Café de participer à l'opération « Un masque pour tous » initiée par la Ville. Elles ont également fabriqué des surblouses pour les Ehpad, et les soignants du Finistère via l'association A Bras Cadabra. Graines de Familles s'appuie aussi sur ses 37 bénévoles, solidaires et volontaires. Grâce à eux, 59 ateliers parentalité et 89 ateliers d'échanges de savoirs ont pu être maintenus. Seule activité qui a pu se poursuivre sans interruption, le jardin partagé s'est révélé précieux pour maintenir ce lien social tant recherché.

Une transversalité dans toutes les actions

Reconnu « Espace de Vie Sociale » par la CAF et le Conseil Départemental, l'association est soutenue par la Ville depuis sa création en mai 2009. Au fil des années, d'autres graines se sont greffées au groupe de parents fondateurs pour permettre à l'association de maintenir son dynamisme. En 2019, l'année de ses 10 ans, Graines de familles a intégré l'Espace Simone Veil au Bourg. Un local, partagé avec le CCAS (centre communal d'action sociale), entièrement dédié à l'action sociale, la solidarité et la convivialité. Un lieu idéal pour développer des projets et des activités.

Tout au long de l'année, ce sont 131 adultes et 82 enfants qui participent aux différents ateliers et sorties : du soutien à la parentalité (Futures mamans, Parents-Enfants, « Crocos » pour les enfants de 0 à 3 ans, Graines de cuisinots...), des ateliers d'échange de savoirs (Po-



▲ Le nouveau bureau de Graines de Familles avec, de gauche à droite : Madeleine Le Nerrant, Marina Le Corre, Martine Briant, Marie-Christine Huth, Katell Tanguy, Claude Guichaoua, Bénédicte Bodenes, Yannick Le Bleis, Sylvie Lachaud, François Lachaud.

pote et Parlote, Rencontres créatives, Tricothé&Café...) et des ateliers découvertes pour tous (Papothe café, découvertes d'activités, Jardin partagé, sorties et événements...). Derniers nés : l'atelier scrabble, suite à la dissolution de la MPT en mai 2021, ainsi que des ateliers d'initiation à l'informatique animés par quatre bénévoles. Sans oublier treize sorties et un week-end familial par an.

De belles perspectives d'avenir

Le nouveau bureau de l'association, élu le 26 mars dernier, a déterminé ses lignes directrices. Celles-ci s'articulent

autour de cinq grands axes : poursuivre le soutien à la parentalité via les « Rencontres-débats », renforcer la transversalité avec les ateliers familles, développer un espace numérique et de documentation, accentuer les partenariats avec la Ville et le Centre Départemental d'Action Sociale (CDAS) et développer les actions « Aller vers » (voir interview de Katell Tanguy ci-dessous) pour renforcer plus encore le lien social.

Et qui dit « Espace de Vie Sociale » dit lieu ouvert à tous les publics et intergénérationnel. Un espace qui laissera toujours sa porte ouverte aux idées et aux initiatives, et elles sont les bienvenues. ■

i + d'infos

www.grainesdefamilles.com. Espace Simone Veil au Bourg.

Contact : tél. 02 98 66 67 89 ou 07 81 06 28 02,

contact@grainesdefamilles.com. Afin de découvrir l'association, le premier atelier est gratuit (sauf ateliers Futures Mamans et Découverte).



DICO BREIZH

Familles

Familhoù

Adhérents

Izili

Bénévoles

Tud a-youl vat

Espace de vie sociale

Lec'h buhez sokial

Intergénérationnel

Remziadoù

3 QUESTIONS À... KATELL TANGUY, la nouvelle présidente de l'association

► Pouvez-vous nous présenter le nouveau bureau ?

Nous sommes une équipe de 14 bénévoles motivés portés par l'envie de permettre à cette belle association de poursuivre les activités proposées sur le territoire. La composition du bureau est finalement assez représentative des différents axes de l'association, à savoir le soutien à la parentalité, les échanges de savoirs et les liens intergénérationnels. Bien entendu, nous sommes ouverts à accueillir de nouveaux adhérents au sein du bureau. En lien avec Ivanne, la salariée de l'association, nous sommes à l'écoute des partenaires, des adhérents, bénévoles et Gabérisiens pour recueillir leurs idées, et envies.

► Pouvez-vous nous en dire plus sur les actions « Aller vers » ?

Ces actions répondent à notre souhait d'ouvrir l'association, d'aller à la rencontre des Gabérisiens. L'idée est en effet de poursuivre les actions déjà engagées comme par exemple notre présence sur le marché du Bourg 4 fois par an, ou encore celle à la Base de Loisirs de Croas Spenn. Il n'est pas toujours facile de pousser la porte d'une association, mais si la rencontre se fait sur l'espace public, elle facilite la place à l'échange, et pourquoi pas l'envie de venir découvrir l'association lors d'un atelier. En résumé : Aller vers, c'est rencontrer mais aussi faire connaître notre association et ce que chacun peut y trouver.

► En quoi consiste ce partenariat avec l'Espace-Jeunes et la Ludothèque ?

Ce nouveau partenariat est né de la volonté d'aller à la rencontre des familles et jeunes gabérisiens, de se déplacer sur les différents quartiers de la commune. Il nous a semblé intéressant de nous associer afin de permettre aux familles, d'échanger, de passer un temps convivial autour du jeu ou d'un café. Le jeu est un moyen facile et intergénérationnel pour faire connaissance et créer du lien entre des individus qui se connaissent ou ne se connaissent pas. Et surtout, c'est plaisant ! Alors venez nous rencontrer et jouer avec nous (et chacun d'entre vous).

BALADE / RANDONNÉE

CIRCUIT

« Le tour du Bourg de pierres en arbres »



Le tour du Bourg de pierres en arbres est une boucle pédestre idéale pour une sortie avec les enfants. Elle alterne cheminement dans le Bourg avec balade dans les bois. Un peu difficile par endroits, vous pourrez profiter d'une pause à l'aire de pique-nique de Parc ar Groas avant de revenir au centre-bourg.



LE PARCOURS

Situation :

Bourg
d'Ergué-Gabéric

Départ :

Place Jean Moulin.
Coordonnées GPS :
47.995990, -4.028343

Longueur :

6,2 km

Difficulté :

moyen

Balisage :

bleu turquoise n°1

◀ (D/A) De la place Jean Moulin, prendre à gauche, longer le cimetière, un verger puis le manoir de Pennarun et poursuivre jusqu'au panneau de sortie de ville.

1. Tourner à droite dans la garenne. Déboucher sur la route de Boden. La traverser et poursuivre dans le chemin qui monte dans le bois (suivre le balisage sur environ 1 kilomètre).

2. À l'issue du chemin, tourner à droite dans la rue de la Croix Rouge et continuer en empruntant le chemin dans le lotissement, jusqu'au rond-point où se trouve l'ancienne ferme de Saint-Joachim et les vergers de la cidrerie locale de Lezergué.

3. Traverser le passage piétons, tourner à droite et continuer jusqu'au bourg en passant par l'ancien « Pont banal » : un pont dont le franchissement était soumis à la perception d'un ban (redevance au profit du seigneur).

4. À l'entrée du Bourg, prendre à gauche. Observer la venelle de la mairie sur la droite et son alignement de vieilles maisonnettes. Poursuivre à gauche dans la rue de Kerdévot.

5. À la Place de Bude-Stratton, commune de Grande Bretagne jumelée avec Ergué-Gabéric, la cabine anglaise (la première installée sur le sol français, en 1985) symbolise la communication entre les deux villes. Laisser la place sur la gauche et emprunter la rue Garn ar Groas Var qui prend, en montant, l'aspect d'une venelle. On y observe une pompe à l'ancienne, peinte en bleu. Traverser la rue de Kerdévot pour descendre le chemin qui part de l'arrêt de bus. Parcourir les boisements de Parc ar Groas. Après l'aire de pique-nique et les structures sportives, traverser le lotissement sur la gauche et ressortir sur la route de Kerdévot.

6. Prendre à gauche vers le calvaire de Kergaradec. Tourner à droite rue de Kerelou, puis rue des Myosotis et prendre un chemin de liaison à gauche vers la rue des Capucines. Au bout de la rue, tourner à gauche et rejoindre le bas du Bourg par la garenne.

7. Emprunter la rue de la Fontaine qui vous conduit au cœur du vieux bourg avec son lavoir dans le prolongement des jardins en terrasse du presbytère, ses vieilles maisons et penty. Au niveau de l'église Saint-Guinal, tourner à gauche pour rejoindre le point de départ. ■



Découvrez la cartographie des boucles pédestres, balisage bleu dans le topoguide « Balades et vous... dans Quimper communauté », en vente (3€ TTC) à l'office de Tourisme de Quimper Cornouaille et à l'accueil de la mairie.



TOUS LES CIRCUITS DE RANDONNÉES PÉDESTRES ET VTT

sur la commune d'Ergué-Gabéric
sont consultables gratuitement
sur l'application officielle
de la Ville d'Ergué-Gabéric,
rubrique Découvrir > Parcours.



SÉANCE

du lundi 2 mai 2022

► Compte administratif 2021

Le CA 2021 s'établit comme suit :

	Fonctionnement	Investissement
Dépenses	8 536 744,79 €	6 409 286,31 €
Recettes	9 977 312,97 €	5 374 304,07 €
Résultat	1 440 568,18 €	- 1 034 982,24 €

Décision adoptée à 21 voix pour (Majorité), 7 voix contre (A. LE GRAND, I. BARBEY, F. HOURMANT, E. DORIOL, C. NASONE, E. LE PENNEC, M. BLEUZEN).

Compte de gestion 2021 - Exactitude des écritures entre le compte administratif et le compte de gestion. Décision adoptée à l'unanimité.

Affectation du résultat 2021 - La somme de 1 440 568,18 € est affectée à la section d'investissement. Décision adoptée à 27 voix pour, 2 voix contre (E. LE PENNEC, M. BLEUZEN).

Taux de fiscalité locale 2022

Taux votés en 2022 : taxe foncière sur les propriétés bâties 43,20%, taxe foncière sur les propriétés non bâties 54,60%. Décision adoptée à 22 voix pour (Majorité), 7 voix contre (A. LE GRAND, I. BARBEY, F. HOURMANT, E. DORIOL, C. NASONE, E. LE PENNEC, M. BLEUZEN).

Budget 2022 - Le budget 2022 s'équilibre en dépenses et en recettes comme suit : fonctionnement 10 311 621,00 €, investissement : 9 963 468,08 €. Décision adoptée à 22 voix pour (Majorité), 7 voix contre (A. LE GRAND, I. BARBEY, F. HOURMANT, E. DORIOL, C. NASONE, E. LE PENNEC, M. BLEUZEN).

Délégation du Conseil municipal au Maire pour la contractualisation d'un emprunt maximum de 3 500 000€ pour financer les opérations d'investissement 2022 - Décision adoptée à 22 voix pour (Majorité), 7 voix contre (A. LE GRAND, I. BARBEY, F. HOURMANT, E. DORIOL, C. NASONE, E. LE PENNEC, M. BLEUZEN).

Demande de subvention au titre de la dotation de soutien à l'investissement local - Remplacement de la chaudière du groupe scolaire du Rouillen ; création d'une piste cyclable Rue du Menez ; aménagement du Centre-bourg (tranche 2) ; acquisition d'équipements numériques pour les écoles, de tablettes pour les conseillers municipaux et de panneaux lumineux ; création d'une piste BMX.

Modification du règlement intérieur du conseil municipal - Création d'une commission spéciale pour apporter des modifications. Elle sera composée 3 élus de la majorité, 2 élus de l'opposition.

Zone d'activités de Kerourvois 3 - Convention de co-maîtrise d'ouvrage avec Quimper Bretagne Occidentale pour intervenir sur les voiries communales.

Urbanisme/foncier - Lancement d'une enquête publique en vue du déclassement d'un chemin communal à Sulvintin et de la venelle de la mairie ; rue du cimetière : cession par la Ville des parcelles AD 219 et AD 221.

Modification de la participation pour les équipements publics exceptionnels Chemin du Stangala -

En raison de la modification du projet d'aménagement du site, la participation aux travaux d'extension du réseau électrique d'un montant de 12 449,40 € HT est établie de la façon suivante : charge commune 3/5, charge demandeur 2/5.

SDEF - Convention avec Orange pour l'effacement du réseau de communication électronique Rue du Menez avec une prise en charge par la Ville à hauteur de 4 783,68 € ; convention de partenariat pour la pose de capteurs CO2 dans les établissements scolaires : montant à charge pour la Ville de 8 696,16 € ; réalisation d'un schéma directeur d'aménagement lumière : participation communale de 571,50 € ; ajout de 2 candélabres Allée de Pen Ergué : participation communale d'un montant de 10 500 € ; délégation du conseil au Maire pour des travaux liés à des remplacements ou de réparations de matériels d'éclairage public pour un montant maximum de 30 000 € par an.

Prestations de contrôle et de maintenance des points d'eau incendie sous pression situés sur le réseau de distribution d'eau potable - Approbation de la création du groupement de commandes avec les communes de Briec, Pluguffan, Quéménéven et Quimper.

Logis breton : acquisition par la Ville des cellules commerciales du Centre et Pont banal - Le conseil approuve à l'unanimité l'acquisition de 8 cellules commerciales au Bourg d'une surface totale de 757 m² pour un coût de 1 400 € HT, soit 1 680 € TTC le m².

Vente de logements locatifs par Finistère Habitat- Cession de 18 logements locatifs situés rue de Kerhuel : les locataires en place pourront acheter le logement qu'ils occupent et s'ils ne souhaitent pas se porter acquéreur, ils bénéficieront du droit au maintien.

Séjour été - Tarification 2022 - La participation des familles est fixée selon le quotient familial. Décision adoptée à 27 voix pour, 2 voix contre (E. LE PENNEC, M. BLEUZEN).

Redadeg 2022 - Attribution d'une subvention de 350 €.

Ressources humaines - Recrutement d'agents contractuels sur des emplois non permanents pour faire face à des besoins liés à un accroissement temporaire ou saisonnier d'activité. Décision adoptée à 24 voix pour, 5 voix contre (A. LE GRAND, I. BARBEY, F. HOURMANT, E. DORIOL, C. NASONE).

Approbation du contrat de vacation pour la distribution du bulletin municipal dans les boîtes aux lettres Comité social territorial - Maintien du nombre de représentants titulaires et suppléants à 4 dans le cadre des élections professionnelles qui auront lieu le 8 décembre 2022.

Avis favorable sur la demande de modification d'ouverture dominicale des entreprises Harley-Davidson et Triumph pour l'année 2022 - SARL Cornouaille Moto (Harley-Davidson Quimper) : 5 juin 2022 ; SASU Triumph Quimper : 22 mai 2022.

Comptes-rendus de délégation - Marchés publics (montants HT) - Conception, mise en page et impression du magazine communal : entreprise k-UNIQUE (29) : montant 17 688,40€ ; acquisition, livraison et installation d'un bâtiment modulaire sur le site de Croas Spem : entreprise Cougnaud construction (44) : montant 135 354,52 € ; prestation de balayage des voies publiques de la ville : Entreprise Tanneau SARL (29) : montant maxi 70 000 €. ■

L'ÉPANOUISSEMENT de nos enfants est notre priorité

Vous l'avons toujours dit, la jeunesse est notre priorité. C'est pourquoi, nous sommes fiers de soutenir, tant sur le plan financier que logistique, nos associations. Elles participent pleinement au vivre-ensemble et à l'épanouissement des enfants et des jeunes.

Lors des élections municipales de 2020, notre équipe a affirmé que nous allons réaliser un nouveau bâtiment pour le centre de loisirs. Le bâtiment existant, l'ALSH Pierre Perret, ne répond plus à nos attentes, aussi bien sur le volet environnemental, que sur la qualité d'accueil.

Un tel projet est extrêmement ambitieux pour notre Ville et doit, à ce titre, être ré-

fléchi avec tous les acteurs concernés : agents de la Ville, parents utilisateurs et élus. Il nous semble donc primordial de réaliser un travail préparatoire fin et précis dans le but de cerner parfaitement les besoins du futur bâtiment : implantation, capacité d'accueil, qualité environnementale...

Ce travail préparatoire a débuté et nous souhaitons lui accorder une grande importance. Un investissement de ce type doit être équilibré et optimisé tout en offrant une grande qualité d'accueil pour les enfants et les agents.

Nous souhaitons, lorsque ce travail commencera à s'affiner, consulter les parents utilisateurs du centre de loisirs existant. Cela vous permettra d'exprimer vos attentes et vos souhaits.

Mais avant de vous rencontrer sur ce beau

projet, nous espérons avoir le plaisir de vous croiser cet été lors des nombreuses animations de la base de loisirs.

Pour cette troisième édition, nous avons concocté un programme varié et divertissant... pour petits et grands. Structures gonflables, spectacles, jeux... autant d'activités gratuites qui vous seront proposées. Les associations seront présentes tout au long de l'été pour animer ce magnifique lieu de vie. Un grand merci aux bénévoles qui contribuent à cette belle dynamique.

Nous vous souhaitons, à toutes et tous, un très bel été ! ■

Les élus de la majorité municipale
mairie@ergue-gaberic.bzh

PROMESSES TENUES ?

La majorité est en place depuis deux ans, ce n'est pas l'heure du bilan mais celle de faire un point d'étape. Les promesses de campagne sont-elles tenues ?

Un nouveau centre de loisirs à Croas Spem ?

C'est NON, celui-ci a été supplanté par un terrain de football synthétique à Lestonan, c'était pourtant un grand engagement.

Une ville respectueuse de notre planète ?

C'est NON, les nouveaux marchés de renouvellement des chaudières sont tous proposés en énergie fossile, les nouvelles constructions au bourg également. L'environnement et la transition énergétique étaient pourtant des axes prioritaires dans le programme de campagne de la majorité.

La création d'un lieu fort, solidaire et intergénérationnel ?

C'est NON, encore mieux ce projet n'est pas inscrit au plan pluriannuel d'investissements !

Exemplarité dans la gestion de la ville et dans la maîtrise des finances ?

C'est NON, la dette est passée de 10 à 12M€ et les dépenses de fonctionnement dérapent, la solution de facilité a une nouvelle fois été activée : +6% d'impôts pour les contribuables Gabérisois. Le point malin ?

C'est NON, pourtant ce service de proximité devait permettre d'être accompagné dans nos démarches administratives (impôts, CAF, QBO...).

Un accueil de jour pour soulager les aidants ?

C'est NON, pourtant sujet prégnant, il est vraiment urgent d'engager la démarche pour répondre aux nombreuses attentes.

Des élus à votre écoute ?

C'est NON, l'exemple frappant est celui du collectif de riverains à Kerhuel. Il n'a pas été

autorisé à s'exprimer au dernier conseil municipal concernant les dommages subis sur leurs maisons lors des travaux d'extension de la maison de retraite de Coat Kerhuel.

Plus de moyens pour l'agent de tranquillité et pour la sécurité ?

C'est NON, pourtant la problématique de la sécurité des biens existe à Croas Spem et dans nos quartiers.

Conclusion, il reste quatre années à la majorité pour respecter ses engagements !

Nous ne manquerons de rappeler régulièrement les engagements pris pour stimuler et motiver l'exécutif à tenir les promesses faites aux Gabérisois. ■

Les élus d'Ensemble pour Ergué-Gabéric
Alain LE GRAND, Isabelle Barbey,
Fabrice HOURMANT, Cécile NASONE
epg29500@gmail.com



ERGUÉ-GABÉRIC autrement
POUR UNE DYNAMIQUE ECOLOGIQUE ET SOLIDAIRE

Bel été à Ergué!

Nos idées de l'été

Donnons la possibilité aux habitants d'investir leur quartier, avec un budget participatif.

Proposons de l'argent de poche aux jeunes en échange de services rendus à la commune.

Profitons de se retrouver, se reposer, découvrir...
Merci à nos associations qui vont animer notre été:
Marché du Bourg, Marché de Kerdévet, le Comité des fêtes et son 14 Juillet, nos clubs de sport et bien d'autres encore!

Les élus d'Ergué-Gabéric Autrement
Emmanuel Le Pennec
Morgane Bleuzen
erguegabricautrement@gmail.com

Les élus d'Ergué-Gabéric Autrement,

Emmanuel LE PENNEC,
Morgane BLEUZEN

erguegabricautrement@gmail.com



▲ La Base de Loisirs de Croas Spern revient en force !

À L'AFFICHE

LA BASE DE LOISIRS DE CROAS SPERN

Découvrez le programme

La Base de Loisirs de Croas Spern est de retour cet été, du 11 juillet au 26 août. Ouverte aux familles en accès libre les après-midis du lundi au jeudi et toute la semaine pour les enfants et ados des structures communales, elle fait le bonheur des petits... et des grands. Découvrez le programme !

Soirée de lancement le jeudi 7 juillet

Depuis l'été 2020, La Base de Loisirs de Croas Spern est un formidable lieu de jeux, de rencontres, de découvertes, de convivialité. Elle revient en force cette année du 7 juillet au 26 août. Les festivités commenceront par une soirée inaugurale le jeudi 7 juillet avec deux spectacles au programme : Bric & Brac, spectacle de clowneries et de jongleries par la Cie l'Hémisphère de l'Ouest, et Micmac sur le fil, spectacle de rue par le Mandibul'Orchestra.

Parcours sportifs, jeux bretons, espace enfants...

Les après-midis, du lundi au jeudi, les Gabérisiens de tous âges pourront s'exercer au mini-golf ainsi qu'à la course d'orientation à travers les bois. D'autres activités seront proposées selon la thématique de la semaine (tir à l'arc, pirates, vélo, souvenir de kermesse, athlétisme, arts de rue/cirque, fête foraine). « La Base » accueillera également des jeux bretons et un espace pour les jeunes enfants.

Sur d'autres créneaux et notamment le matin, dans le cadre de la convention bipartite entre la Ville et des associations gabérisiennes, des activités sportives (sandball, beach soccer, judo, tennis, fit dance, hockey sur gazon, vélo, gym et gouden) seront proposées aux enfants fréquentant l'Accueil de loisirs (ALSH) et l'Espace-Jeunes.



Des structures gonflables le mardi

En partenariat avec l'entreprise Jump'O'Clown, la Base de Loisirs de Croas Spern invite vos enfants à venir s'éclater le mardi après-midi de 15h30 à 17h30. Châteaux et parcours gonflables, phare d'escalade, ventre et glisse, baby-foot humain... de bons moments de folie, de partage et de rigolades en prévision ! Le matin et en soirée, dans le cadre des soirées du mardi de l'ALSH, ce sont les jeunes des structures enfance-jeunesse de la Ville qui en profiteront.

Les Soirées de la Base le jeudi : spectacles, concerts, théâtre...

Reprenant la formule gagnante de l'été dernier, des soirées seront à nouveau proposées aux familles tous les jeudis à partir de 16h30 et jusque 21h30. En plus des parcours fixes et thématiques, des spectacles familiaux seront programmés tous les jeudis soir (voir ci-contre). Les agents de la Ville ont aménagé le site pour plus de confort des visiteurs et pour pouvoir installer petits et grands lors ces Soirées de la Base avec notamment un espace buvette et restauration. ■

i Pratique !

La Base de Loisirs de Croas Spern, du 7 juillet au 25 août 2022. Soirée de lancement le jeudi 7 juillet 2022 à partir de 16h30. Activités gratuites et en libre accès pour toute la famille.

+ d'infos sur www.ergue-gaberic.bzh, l'application mobile de la Ville et sur la page Facebook de La Base [facebook.com/labasedeloisirsdecroasspern](https://www.facebook.com/labasedeloisirsdecroasspern).

La base de Loisirs de Croas Spered programme

Du 7 au 28 juillet 2022

soirée de Lancement Le jeudi 7 juillet 2022

17H / 18H / 20H
MANDIBUL' ORCHESTRA
MIC MAC SUR LE FIL
SPECTACLE DE RUCHE / MIME / MUSIQUE / CLOWN

19H
SPECTACLE « BRIC & BRAC »
CIE L'HEMISPHERE DE L'OUEST
SPECTACLE DE CLOWNERIE ET DE JONGLERIE

11
ESPACE BUVETTE ET RESTAURATION



MANDIBUL' ORCHESTRA, MIC MAC SUR LE FIL



SPECTACLE « BRIC & BRAC », CIE L'HEMISPHERE DE L'OUEST

Activités en Accès Libre pour toute LA FAMILLE



TOUS LES MARDIS DE 15H30 À 17H30
STRUCTURES GONFLABLES
JUMPO'CLOWN

LES MARDIS 12/07 ET 19/07 DE 15H30 À 17H30
ATELIERS PETITE ENFANCE
AVEC L'ASSOCIATION GRAINES DE FAMILLES



LUNDI ET MERCREDI 14H-17H30, JEUDI À PARTIR DE 16H30
MINI GOLF, COURSE D'ORIENTATION, JEUX EN BOIS, ESPACE 2-5 ANS

+ ACTIVITÉS SELON LA THÉMATIQUE DE LA SEMAINE
TIR À L'ARC DU 11 AU 14/07 - PIRATE DU 18 AU 21/07
ATHLÉTISME DU 25 AU 28/07

« Les soirées de LA base » du jeudi

JEUDI 07/07



À PARTIR DE 16H30
SOIRÉE DE LANCEMENT
SPECTACLES (VOIR PLUS HAUT),
MINI-GOLF, COURSE D'ORIENTATION,
JEUX EN BOIS, ESPACE 2-5 ANS...

MERCREDI 13/07



MERCREDI 13 JUILLET À PARTIR DE 19H30
SOIRÉE FEU D'ARTIFICE
REPAS ET ANIMATIONS
ORGANISÉE PAR LE COMITÉ DES FÊTES DU BOURG

JEUDI 21/07

SOIRÉE PIRATE

À PARTIR DE 16H30
ACTIVITÉS EN ACCÈS LIBRE
+ ANIMATIONS PIRATE
+ BEACH SOCCER
19H
SPECTACLE DE MAGIE
LE PIRATE DE L'ATLANTIQUE
STÉFANE LAURENS

JEUDI 28/07

SOIRÉE BRETONNE

À PARTIR DE 16H30
ACTIVITÉS EN ACCÈS LIBRE
+ PARCOURS VÉLO
+ INITIATION GOURN
À PARTIR DE 17H30 JUSQU'À 21H
LES GABIERES DE L'ODET
& **LE BAGAD AN ERGE VRAS**

11 ESPACE BUVETTE & RESTAURATION PROPOSÉ PAR UNE ASSOCIATION GABÉRICOISE PARTENAIRE

+ D'INFOS

WWW.ERGUE-GABERIC.BZH
APPLICATION MOBILE OFFICIELLE DE LA VILLE
 FACEBOOK.COM/LABASEDELOISIRSDECROASSPERN



LES ENFANTS DOIVENT ÊTRE ACCOMPAGNÉS PAR UN ADULTE.
LE PROGRAMME POURRA ÊTRE RÉADAPTÉ EN FONCTION DES CONDITIONS MÉTÉOROLOGIQUES ET SANITAIRES.

AU PROGRAMME

En juin et juillet 2022

▲ Mandibul'Orchestra le jeudi 7 juillet à La Base de Loisirs de Croas Spenn

PETITE ENFANCE

Le lundi matin de 9h30 à 10h15 et de 10h30 à 11h15

Les rendez-vous du Relais Petite Enfance

- Atelier explorations motrices le 13 juin
- Atelier enfants-parents : musique le 20 juin

📍 Pôles Enfance d'Ergué-Gabéric
Tél. 02 98 98 86 50 -
www.lagazettedespoussettes.bzh

MARCHÉ

Tous les dimanches matin de 9h à 12h30

Marché du Bourg

Organisé par l'association du marché d'Ergué-Gabéric.
📍 Place Jean Moulin au Bourg
f @Marché-d'Ergué-Gabéric

ATELIER CRÉATIF

Samedi 11 juin 2022 à 14h

Atelier collage « À la manière de » Manuela Dupont

Manuela Dupont, artiste peintre et illustratrice, expose à la médiathèque les planches originales de l'album jeunesse « Shiro et les kamishibaïs » et propose un atelier collage.

📍 Médiathèque d'Ergué-Gabéric

COURSE CYCLISTE

Dimanche 12 juin 2022 à 9h puis 14h30

Trophée Sébaco Juniors La Vallée Blanche

40^e édition du Trophée Sébaco Juniors, course cycliste Nationale Juniors 1^{re} et 2^e années organisée par La Vallée Blanche et contrôlée par le CC Ergué Gabéric, qui se déroulera le dimanche 12 juin 2022 en 2 étapes : 1 contre la montre individuel de 6 km à 9h et une course en ligne de 110 km à 14h30.

📍 Autour de Lestonan

ÉVÈNEMENT

Du lundi 13 au vendredi 17 juin 2022

24^e édition du Festival Entrendanse



Le festival de danse se teinte de nouvelles couleurs et se réinvente en proposant une programmation de soirées les 13, 14, 16 et 17 juin.

📍 L'Athéna. f : facebook.com/festivalentrendanse

EXPOSITION

Du lundi 13 au lundi 20 juin 2022

Entrendanse

Expo photo sur les traces d'entrendanse

📍 Centre Culturel L'Athéna

RANDONNÉE

Vendredi 17 juin 2022 à 19h

Sur les chemins de l'été : balade à travers le Bourg (voir page 8)

L'Amicale laïque des randonneurs vous propose une balade alternant sentier dans les bois et cheminement dans le Bourg.

TROC & PUCES

Dimanche 19 juin 2022 de 9h à 18h

20^e foire aux puces de l'ALEG

📍 Salle Eric Tabarly à Croas Spenn. Amicale Laïque Ergué-Gabéric (ALEG)
f facebook.com/alerguegaberice

ÉVÈNEMENT

Vendredi 24 juin 2022 à partir de 19h

Pique-nique de l'été : venez avec votre casse-croûte et vos histoires !



Au programme : des lectures, des contes, une console de jeux, un quiz musical. Des animations pour tous les goûts à partir de 19h. Tout le monde est invité à venir avec son panier, il y aura des tables, des bancs... et de l'herbe.

📍 Médiathèque d'Ergué-Gabéric

MARCHÉ

Tous les mercredis du 29 juin au 31 août 2022 de 17h à 20h

Marché de Kerdévot (voir page 9)

📍 Aux abords de la chapelle à Kerdévot. f : facebook.com/kerdevot

PATRIMOINE

Tous les jours
du 1^{er} juillet au 31 août
2022 de 15h à 18h30,
jusqu'à 20h le mercredi
**Visites libres ou
guidées de la chapelle
de Kerdévet**

Un guide saisonnier accueille
et renseigne les visiteurs.

Il dispose d'outils de décou-
verte adaptés pour le jeune
public.

📍 Chapelle à Kerdevot

EXPOSITION

Tous les jours du
1^{er} juillet au 31 août 2022
de 15h à 18h30, jusqu'à
20h le mercredi
**Collectif Photo
et Arkae**



Exposition conjointe du
Collectif Photo (photogra-
phies d'Ergué-Gabéric)
et d'Arkae (dessins de
Jean Istin).

📍 Chapelle à Kerdevot

EXPOSITION

Du 5 juillet
au 3 septembre 2022
**« Moulins de Bretagne »
(dessins de Jean Istin)**

Exposition proposée par
Arkae : dessins de moulins
réalisés par le gabérisois Jean
Istin à l'encre de Chine depuis
les années 80 jusqu'à 2014.
Surtout des moulins à eau
mais également des moulins
à eau ou à marée.

📍 Médiathèque
d'Ergué-Gabéric

ÉVÈNEMENT

Jeudi 7 juillet 2022
à partir de 16h30
**Soirée de lancement
de La Base de loisirs
de Croas Spenn**
(voir pages 18-19)



Au programme : Bric & Brac,
spectacle de clowneries et de
jongleries par la Cie l'Hémis-
phère de l'Ouest, et Micmac
sur le fil, spectacle de rue par
le Mandibul'Orchestra.

📍 Complexe de Croas Spenn

ÉVÈNEMENT

Du lundi 11 juillet
au jeudi 25 août 2022
de 17h à 20h

**La Base de loisirs
de Croas Spenn**
(voir pages 18-19)

📍 Complexe de Croas Spenn

ÉVÈNEMENT

Mercredi 13 juillet 2022
à partir de 19h30
Feu d'artifice



Soirée feu d'artifice, repas sur
place (moules-frites, merguez,
saucisses...) et animations.

📍 Complexe de Croas Spenn.
Comité des fêtes du Bourg
[http://erguegabericomitedes-
fetes.e-monsite.com](http://erguegabericomitedes-fetes.e-monsite.com)

MAGIE

Jeudi 21 juillet à 20h
**Le Pirate
de l'Atlantique,
spectacle de magie de
Stéfane Laurens**

📍 Complexe de Croas Spenn

CONCERT

Jeudi 28 juillet 2022 à 20h
Les Gabiers de l'Odet
Concert du groupe de chants
de marins dans la cadre de
La Base de Loisirs de Croas
Spenn.

📍 Complexe de Croas Spenn

GRAINES DE FAMILLES

Les rendez-vous de Graines de Familles

- ▶ Café-rencontre *PapoThé & Café* tous les mardis
à partir de 9h45
- ▶ Ateliers rencontres créatives un mardi
sur deux de 14h à 16h*
- ▶ Ateliers Scrabble le jeudi après-midi à 14h à L'Athéna
- ▶ Atelier Crocos tous les vendredis à 9h45 à 10h45
(espace parents-enfants 0 à 3 ans)
- ▶ Atelier « TricoThé & Café » le vendredi à partir
de 14h
- ▶ Ateliers futures mamans tous les vendredis
de 12h15 à 13h15
- ▶ Atelier d'arts plastiques parents-enfants un samedi
sur deux de 9h45 à 10h45 ou de 11h à 12h*
- ▶ « Coup de main numérique », rendez-vous individuel
pour les adhérents
- ▶ Mais aussi le jardin partagé...

📍 Espace Simone Veil. (sauf Scrabble à L'Athéna).

+ d'infos : association Graines de Familles
au 02 98 66 67 89, à contact@grainesdefamilles.com
ou sur sites.google.com/view/grainesdefamilles29

*Hors vacances scolaires.

MÉDIATHÈQUE

Les rendez-vous de la Médiathèque

- ▶ Bébés lecteurs les mardis 14 juin et 5 juillet
à 9h30 et 10h30
- ▶ Ciné, « le classique du samedi » :
La chèvre le samedi 18 juin à 10h30
- ▶ Histoires et images (lectures ou films)
tous les mercredis en juin, juillet et août à 10h30

📍 Médiathèque d'Ergué-Gabéric, place Louis Le Roux
au Bourg. Gratuits.

+ d'infos : tél. 02 98 98 40 81

i Pratique !

Agenda complet à retrouver sur
www.ergue-gaberic.bzh et dans l'application
mobile officielle Ville d'Ergué-Gabéric
sur Android et iOS.



Votre mairie

24h/24h

www.ergue-gaberic.bzh
& sur mobile *Ville d'Ergué-Gabéric*

MAIRIE / DÉMARCHES

Accueil Mairie

De 8h30 à 12h15 et de 13h15 à 17h30
sauf le vendredi 17h15

Permanence de l'état civil le samedi de
9h à 12h

3 place Louis Le Roux

Tél. 02 98 66 68 00

mairie@ergue-gaberic.bzh

Horaires du cimetière

Du lundi au dimanche (jours fériés
compris) de 8h à 20h

VOUS AIDER

Service Solidarité/CCAS

Mairie d'Ergué-Gabéric

Tél. 02 98 66 68 27

Accès aux droits, aide alimentaire,
logements sociaux...

Service de proximité

Messagerie vocale ouverte en
permanence : 06 77 04 71 87

CDAS Quimper

12 rue de Stang ar C'hoad à Quimper.

Permanence des assistantes sociale
au Service Solidarité.

Sur rendez-vous au 02 98 76 25 00

Maison d'accueil pour personnes âgées

Foyer Logement

Ti an Douric

Rue du Douric (au Bourg)

Tél. 02 98 59 62 26

EHPAD Coat Kerhuel

Impasse de Kerhuel à Lestonan

Tél. 02 98 66 62 98

Secours Populaire

Permanence au local derrière

l'ancienne mairie : mercredi
de 16h30-18h30 et jeudi 14h-16h.

Tél. 02 98 59 64 34 - 06 67 61 55 38

NUMÉROS D'URGENCE & UTILES

SAMU (Urgences vitales)15

POLICE17

POMPIERS18

CENTRE

ANTI-POISON 02 99 59 22 22

AMBULANCE RÉGIONALE

5 avenue du Rouillen.

Tél. 02 98 90 54 47

SOS MÉDECINS

143 avenue de Kéradennec à Quimper.

Tél. 0 825 00 06 12

**Urgence pour les personnes
sourdes et malentendantes** .114

Veolia (eau) 09 69 32 35 29

SAUR (assainissement)

02 77 62 40 00 /

02 77 62 40 09 (urgences 24h/24)

Pharmacie de garde

32 37 (0,34 €/minute)

Dépannage électrique

0 810 333 329

Dépannage gaz

02 98 64 98 98

VOS ENFANTS

Accueil de loisirs *Pierre Perret*

Croas Spenn

Tél. 02 98 59 51 25 / 06 75 29 12 27

centredeloisirs@ergue-gaberic.bzh

Infos et réservations :

www.espace-citoyens.net/ergue-gaberic

Espace-Jeunes & Ludothèque

L'Athéna - Croas Spenn

Tél. 02 98 66 75 80

Petite enfance

Pôle enfance

(multi-accueil Bambi, crèche « Les P'tits
Lutins » et relais petite enfance)

4 avenue Per Jakez Helias.

Tél. 02 98 10 55 16

VOS LOISIRS

Centre culturel L'Athéna

Croas Spenn

Infos et réservations :

tél. 02 98 66 77 27 / 06 26 25 55 18

Programmation sur www.lathena.fr

Médiathèque

Place Louis Le Roux

Tél. 02 98 59 66 83

AU QUOTIDIEN

Déchèterie de Quillihuec

Rue Gustave-Eiffel,

ZA de Quillihuec

Horaires d'été : lundi, mercredi,
vendredi et samedi 9h-12h et
14h-18h30 ; mardi et jeudi 14h-18h30.

La Poste Agence Communale

Ouverte le matin.

1 rue de Kerdevot.

Tél. 02 98 59 51 54

Réseau de bus QUB

Agence commerciale

12 quai du Steir à Quimper.

Tél. 02 98 95 26 27

Service HandiQUB

Tél. 02 98 95 97 92

ÉTAT CIVIL

Naissances 18 mars 2022 Tom LANDUREN • 21 mars Naël BOURHIS
• 25 mars Aaron NESY • 29 avril Ewen MIOSSÉC QUÉMÉRÉ •
30 avril Wendy LE TALLEC • 3 mai Camille WIECZOREK • 11 mai Léo PIRIOU
JOURDAIN • 13 mai Elric BARBÉ • 13 mai Eliaz PETILLON • 14 mai Alice
LE BORGNE • 18 mai Élyo LERN • 27 mai Elina DA MOTA • 30 mai Sterenn
KERMARREC

Mariages 16 avril 2022 Maëlle SIGNOUR et Jérôme EDET

• 23 avril Ghislain LE MARC et Isabelle GLOANEC • 7 mai Corinne KERVAN
et Sébastien LOHIER • 20 mai David TARIDEC et Sandrine DOUSSAL
• 21 mai Anne PERENNES et David LE BARS • 21 mai Camille LE FLOCH
et Yann BOULAS • 27 mai Michaël DUBOURG et Ludivine BRESCIANI

Décès 23 mars 2022 Pascal GOURRET 56 ans • 2 avril Marie HUITRIC veuve
LE ROY 90 ans • 16 avril Eric LE MEUR 62 ans • 17 avril Marcel SIMON 103 ans
• 24 avril Jeanne HÉLIAS veuve CADIOU 87 ans • 27 avril François GUILLEMOT
97 ans • 30 avril Jean-Claude KERDRANVAT 74 ans • 1^{er} mai Roger ESTRABOU
67 ans • 8 mai Jacques MAUDIRE 79 ans • 18 mai Dominique FOLLET 62 ans
• 24 mai Henri GOURMELON 73 ans • 26 mai LE ROY Yves 84 ans
• 28 mai Claude PÉTILLON 67 ans

PASCAL MONTEER VOUS PROPOSE SES SERVICES
POUR VOS TRAVAUX DE PEINTURE,
POSE DE PAPIER PEINT DANS VOTRE MAISON,
APPARTEMENT OU LOCAL PROFESSIONNEL.



- Rénovation des murs, application des couleurs de votre choix, pose de toile de verre,
- Travail soigné, protection de votre intérieur pendant les travaux et nettoyage avant réception du chantier.

Pascal MONTEER
ERGUÉ GABÉRIC / 06 71 84 42 62
montreerpascalpro@gmail.com

02.29.20.78.10
 JOIGNABLE 24/24



Le Carre
 funeraire

IMPASSE DE LENHESO
 29500 ERGUÉ-GABÉRIC

ORGANISATION COMPLÈTE D'OBSÈQUES - CHAMBRE FUNÉRAIRE
www.pompes-funbres-le-carre.com • pompes-funbres-le-carre@orange.fr

QUEAU - STERVINOÙ
 ENTREPRISE GENERALE DU BATIMENT



C'est aussi :

- la rénovation
- les extensions
- l'ossature bois
- la menuiserie
- la charpente
- les bardages
- le placoplâtre
- l'isolation intérieure
- l'isolation par l'extérieur
- l'aménagement des combles
- le remplacement de fenêtres

10, rue de la croix rouge - 29500 ERGUÉ-GABÉRIC
 Tél 02 98 59 50 06 - Fax 02 98 59 64 90
info@queau-stervinou.fr www.queau-stervinou.fr

Votre Audition
 Centre de correction auditive

G. LADAN, Audioprothésiste D.E.

- Bilans auditifs gratuits
- Aides auditives dernières générations
- Protections auditives sur mesure



Cour intérieure du centre Pen Ergué, 81 avenue du Rouillen
 02 29 40 89 37 - www.votreaudition-bzh.fr

ALV immobilier
ERGUÉ-GABÉRIC

TRANSACTION · LOCATION
 GESTION LOCATIVE

La référence sur le secteur!

Depuis 20 ans,
 nous vous accompagnons
 dans vos projets immobiliers

02 98 90 24 10
contact@alvimmobilier.bzh

www.alvimmobilier.com

JC Parcs & Jardins **JC** Paysage

* 50% crédit d'impôts

Entretien de jardin - Particuliers & Pros

- Entretien courant :

tonte* - taille de haies/fruitiers* - remise en état* - élagage

Entretien ponctuel ou à l'année

ERGUÉ-GABÉRIC - 06 77 03 07 19
www.jc-parcs-et-jardins.fr - www.jc-paysage.fr

CHÂTEAU C LÉZERGUE
 CIDRERIE FAMILIALE



VENTE DIRECTE À LA CIDRERIE

HORAIRES D'OUVERTURE
 du lundi au samedi
 9h30-12h30
 14h00-19h00

02 98 59 63 45
 1 route de Plas an Dañs
 29500 Ergué Gabéric

contact@chateau-lezergue.com
www.chateau-lezergue.com



Les p'tits gabériscois

L'INFO POUR LES 6-11 ANS

n°2 / Juin-Juillet 2022

LA MER, C'EST PAS TA POUBELLE

LA QUESTION

Pourquoi y a-t-il autant de plastique dans les océans ?

Le plastique, on en produit des tonnes pour fabriquer divers objets : des sacs, des bouteilles, des emballages, qui sont très vite jetés. Une partie de ces déchets est abandonnée par terre, dans la rue ou la nature. Et ces déchets sont transportés par les vents, les pluies, ainsi que les cours d'eau ! Ils atterrissent dans des rivières, qui les emportent jusque dans les océans. Dans une moindre mesure, la pollution plastique des océans est aussi causée par la pêche.

Comment lutter contre cette pollution ?

D'abord en triant ses déchets, pour que le maximum de plastique soit recyclé. On peut aussi utiliser moins de plastique au quotidien. D'ailleurs, les objets en plastique à usage unique comme les pailles sont désormais interdits dans l'Union Européenne. Des couverts en métal et des pailles en carton, c'est mieux, non ? Chacun peut protéger les océans !



Découvre cette question en vidéo et plein d'autres contenus (vidéos, audios, jeux, articles...) pour comprendre le monde sur la plateforme Lumni.fr

Opérations nettoyage des plages



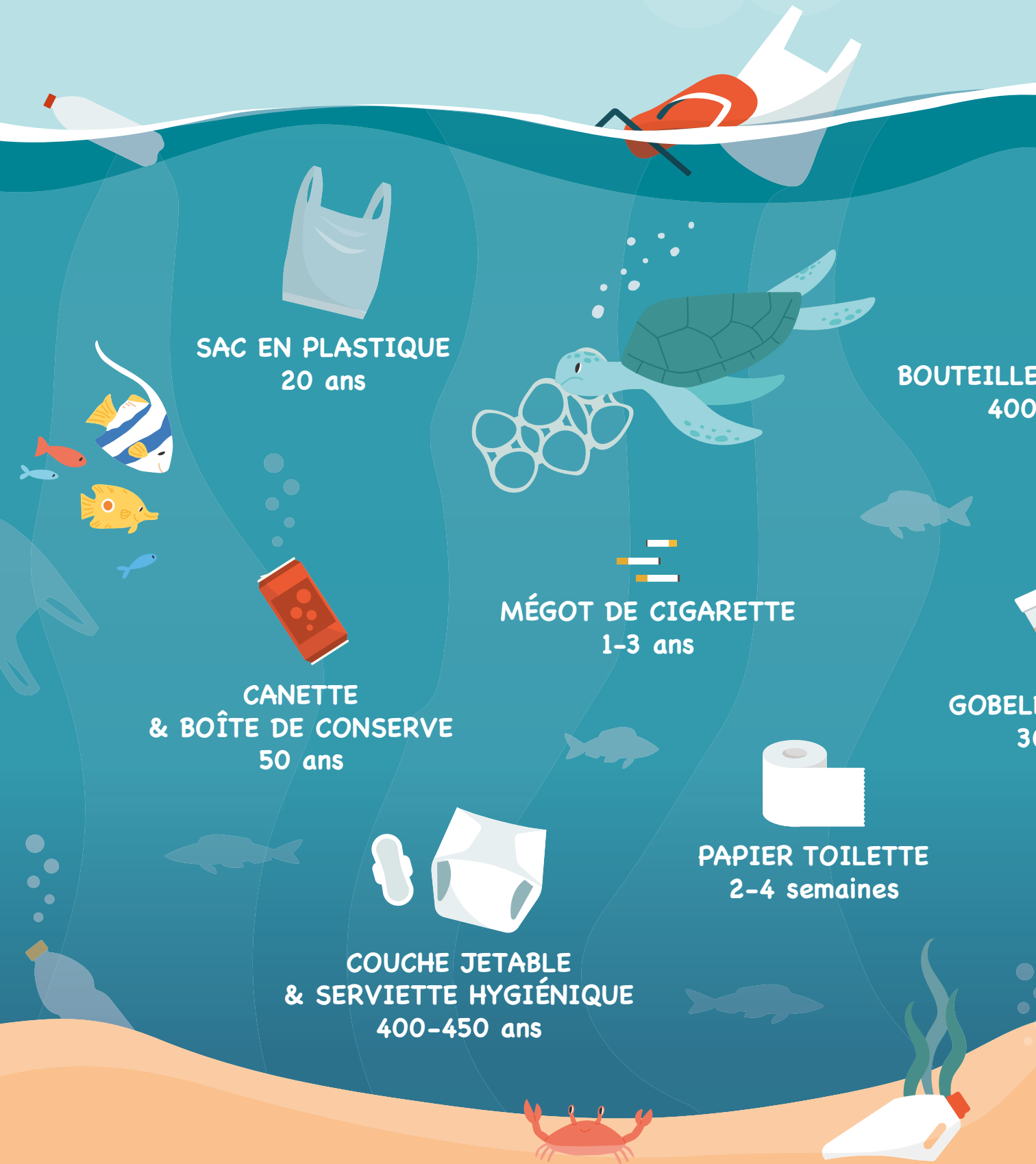
En septembre 2021, 60 enfants de l'ALSH Pierre Perret s'étaient rendus sur la plage de Tronoën pour effectuer un ramassage de déchets. En mars dernier, avec l'appui de la fondation Surfrider Europe, luttant depuis 1990 pour la sauvegarde des océans et créatrice des « Initiatives Océanes », ce sont les jeunes élus du conseil municipal des enfants (CME) qui ont rassemblé toutes leurs forces pour aller nettoyer la plage de Kersidan des déchets plastiques. L'objectif : sensibiliser les enfants à l'écocitoyenneté en leur faisant prendre conscience de la nécessité de protéger les espaces naturels comme la plage et l'océan, tout en les divertissant. Des actions en complément de l'installation des 30 clous « Ne rien jeter, ici commence la mer ! » installés sur la commune par les enfants du CME.

UNE QUESTION À POSER ?



N'hésite pas à nous l'envoyer. Nous pourrons y répondre dans un prochain numéro. Écris-nous par mail : communication@ergue-gaberic.bzh

QUELLE DURÉE DE VIE POUR LES DÉCHETS DANS L'OCÉAN



SAC EN PLASTIQUE
20 ans

BOUTEILLE
400

MÉGOT DE CIGARETTE
1-3 ans

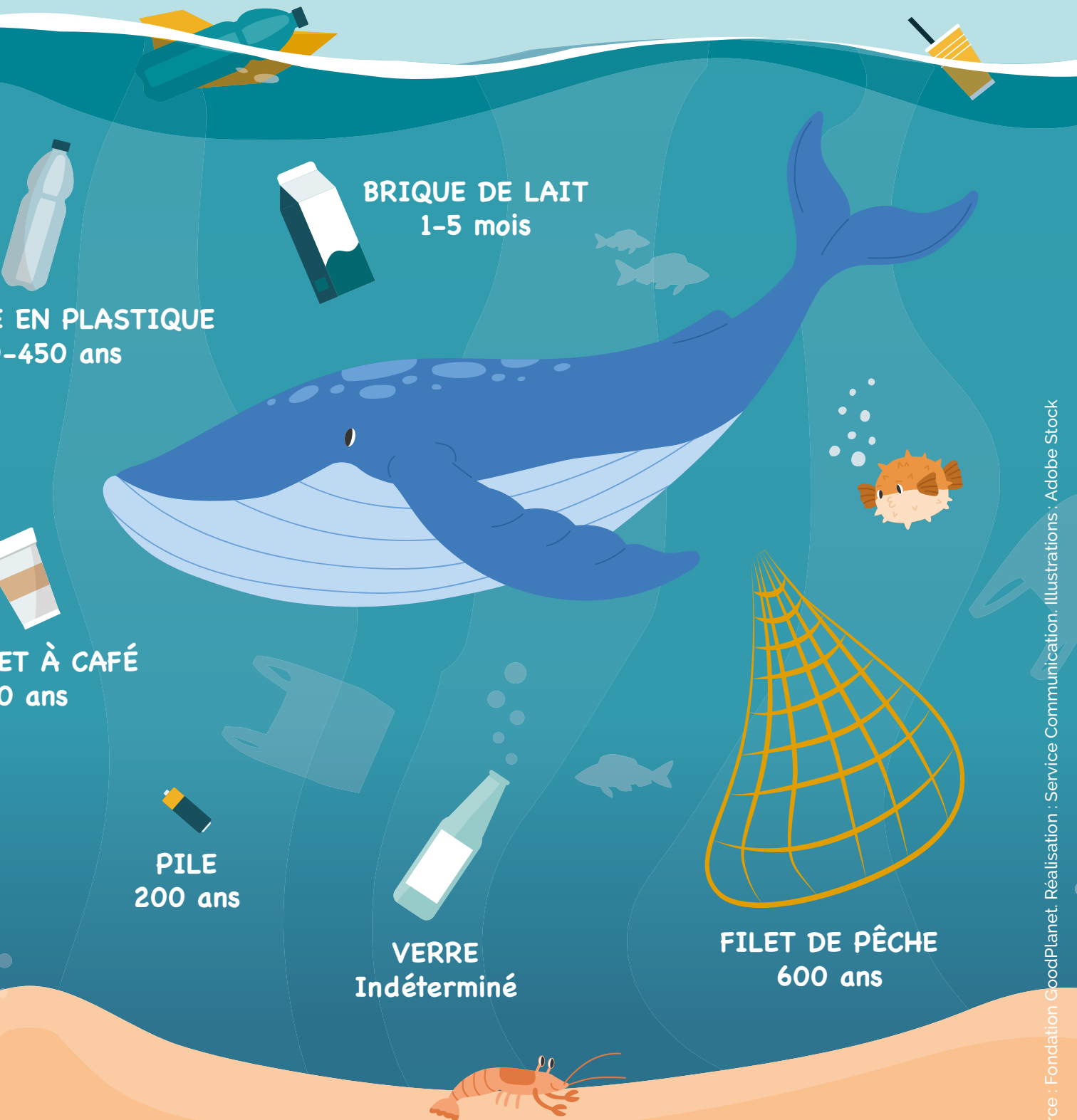
CANETTE
& BOÎTE DE CONSERVE
50 ans

GOBELIN
30

PAPIER TOILETTE
2-4 semaines

COUCHE JETABLE
& SERVIETTE HYGIÉNIQUE
400-450 ans

EN ?



EN PLASTIQUE
-450 ans

BRIQUE DE LAIT
1-5 mois

CUP ET À CAFÉ
10 ans

PILE
200 ans

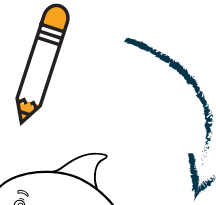
VERRE
Indéterminé

FILET DE PÊCHE
600 ans

JOUONS AVEC AVEC LES ANIMAUX MARINS

Les mots mêlés à colorier

Retrouvez les 10 animaux marins cachés dans cette grille.



The crossword puzzle grid consists of 10 numbered starting points for words:

- 1: Octopus (vertical, 5 letters)
- 2: Whale (vertical, 5 letters)
- 3: Crab (horizontal, 5 letters)
- 4: Dolphin (horizontal, 5 letters)
- 5: Jellyfish (vertical, 5 letters)
- 6: Shark (horizontal, 5 letters)
- 7: Crab (horizontal, 5 letters)
- 8: Turtle (horizontal, 5 letters)
- 9: Jellyfish (horizontal, 5 letters)
- 10: Shark (horizontal, 5 letters)



Teste tes connaissances



1. En 2050, on trouvera dans nos océans ?

- a) Plus de plastique que de poissons
- b) Plus aucun plastique
- c) Plus de poissons que de plastique
- d) Autant de poissons que de plastique

2. Une fois dans l'Océan, le plastique a pour particularité de ?

- a) Disparaître immédiatement
- b) Ne jamais se dégrader totalement
- c) Se retransformer en pétrole
- d) Devenir rose en contact avec le sel

3. Les tortues confondent les sacs plastiques avec ?

- a) Les méduses
- b) Les crabes
- c) Les poissons
- d) Les poulpes