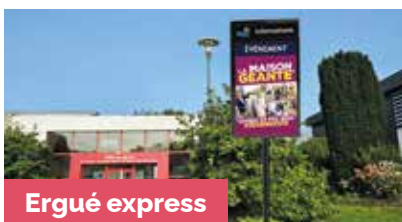




Ergué & vous

## PORTRAIT

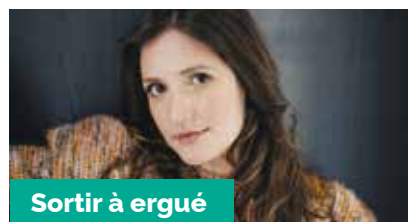
Bernez Rouz



Ergué express

## NUMÉRIQUE

Installation de 4 panneaux numériques



Sortir à ergué

## ROSA BURSZTEIN

C'est chic, cash et surtout très drôle !

# Au fil d'Ergué

Le magazine de la Ville d'Ergué-Gabéric n°13 Mars/Avril 2024



DOSSIER

## Finances de la ville

Compte administratif 2023 et budget 2024



4



10



6



12



**+ D'ACTUALITÉS,**  
photos, vidéos

sur [ergue-gaberic.bzh](http://ergue-gaberic.bzh),  
sur la page Facebook  
@VilleErgueGaberic  
et sur l'appli mobile Android et iOS  
Ville d'Ergué-Gabéric



**AU FIL D'ERGUÉ EN AUDIO**

sur [ergue-gaberic.bzh](http://ergue-gaberic.bzh) rubrique Ma ville  
> Publications & communication



**Magazine non reçu !**

Vous ne recevez pas régulièrement  
le magazine municipal ?  
Contactez le 02 98 66 68 19 ou  
remplissez une demande en mairie  
ou sur [www.ergue-gaberic.bzh](http://www.ergue-gaberic.bzh).  
Nos services mettront tout en œuvre  
pour régler votre situation.



**YA D'AR BREZHONEG**

**Da c'houel Mark,  
merenn-vihan d'ar park.**

À la Saint-Marc,  
la collation au champ  
(25 avril).

**SOMMAIRE**

**p. 4 Ergué & vous**

Portrait.  
Bernez Rouz

**p. 6 Retour sur**

En images

**p. 8 Ergué express**

- L'actualité d'Ergué-Gabéric
- Numérique.  
Installation de 4 panneaux  
numériques

**p. 11 Ergué Éco**

- Nouvelles activités.  
*Morgane vous coiffe à  
domicile et Psy & Délices,*  
psychologie et diététique

**p. 12 Dossier**

Les finances de la ville.  
Compte administratif  
2023 et budget 2024

**p. 18 Les échos du conseil**

**p. 19 Expressions politiques**

**p. 20 Sortir à Ergué**

Agenda.  
Au programme à Ergué

**p. 22 Infos Pratiques**

**p. 23 Détente & vous**

Jouons avec l'actu gabéricoise

**Cahier central détachable**

Les p'tits gabéricois.  
À quoi ça sert de donner  
son sang ?



**Les p'tits  
gabéricois**  
L'INFO POUR LES 6-11 ANS



# Au fil d'Ergué

**L**es élections européennes auront lieu début juin, il est de notre devoir de citoyen d'aller voter.

D'abord parce-que nous avons besoin d'une Europe forte, protectrice, ouverte mais aussi respectée des autres continents. Cette Europe, celle que nous avons construite, est démocratique donc sa force est basée sur notre participation aux élections.

Seule une Europe forte peut être garante des grands équilibres politiques, économiques, écologiques et énergétiques fortement menacés aujourd'hui sur la planète. Ensuite parce qu'il ne faut pas que notre pays se laisse emporter par les sirènes des deux extrêmes. Le front National et LFI nous chantent deux musiques différentes qui attirent de plus en plus de jeunes. Ces musiques sonnent faux, l'enjeu de l'élection est aussi celui-là.

À Ergué-Gabéric, comme chaque année le budget de la ville a été voté au mois de mars. À cette occasion, la majorité et les oppositions expriment des visions différentes, c'est le jeu démocratique.

Notre majorité a toujours proposé le bon équilibre avec d'un côté la poursuite de nos investissements, le maintien d'un service public de qualité et de l'autre côté la capacité financière pour répondre à ces deux objectifs.

Trois axes majeurs se dégagent dans ce budget. D'abord une épargne de gestion confortable de 1,3 millions d'euros, ensuite la volonté de ne pas augmenter les taux d'imposition et enfin la décision de lancer le permis de construire du nouveau centre de Loisirs (ALSH).

Depuis plusieurs années déjà nous avons consacré des budgets conséquents à la rénovation de nos écoles, c'est fait !

Nous devons maintenant offrir à nos enfants un espace chaleureux et accueillant pour leurs temps périscolaires.

Et n'oublions pas d'aller voter pour nos représentants à l'Europe car l'enjeu est l'avenir de nos enfants et de nos petits enfants !

**Hervé HERRY,**  
Maire d'Ergué-Gabéric.



Ce label apporte la garantie que le papier provient de forêts gérées durablement. La gestion durable des forêts est une gestion qui se veut économiquement viable, respectueuse de l'environnement et socialement bénéfique. Pour en savoir plus : [www.pefc-france.org](http://www.pefc-france.org)

Au Fil d'Ergué, n°13 mars-avril 2024. Publication : Mairie d'Ergué-Gabéric, 3 place Louis Le Roux, 29500 ERGUÉ-GABÉRIC. Tél. 02 98 66 68 00 - courriel : [mairie@ergue-gaberic.bzh](mailto:mairie@ergue-gaberic.bzh) - [www.ergue-gaberic.bzh](http://www.ergue-gaberic.bzh). Directeur de la publication : Hervé Herry, Maire d'Ergué-Gabéric. Comité de rédaction : Hervé Herry, Damien Abolivier, Michel Hostiou, Johanna Le Borgne, Gwennole Oreal. Rédaction : Service communication, Hélène Berre. Photographie-iconographie : Audoin Desforges, Mondial Pupilles, EPSILON3D, Brulé Architectes Associés, Adobe Stock, La Meute Communication, Service communication, droits réservés. Publicité : Ouest Expansion. Conception-réalisation : K unique. Impression : Cloître Imprimeurs. Tirage : 4 200 exemplaires. Distribution boîtes aux lettres : Ville d'Ergué-Gabéric. Au Fil d'Ergué est disponible en version audio sur [ergue-gaberic.bzh](http://ergue-gaberic.bzh) rubrique Ma ville > Publications & communication.



JEAN-MARIE  
DÉGUISNET  
HISTOIRE DE MA VIE

LUMIÈRE SUR YÉVENNIC  
le Finistère 1900-1925

Bassin d'Arcachon  
AQUÉ, PAYS CAHNAIRE  
Lumières du Sud

TIBET, TIBET  
JAPON  
MAGNANIE  
LE PAYS CAHNAIRE  
INDIENS

PORTRAIT

# BERNEZ ROUZ

## Des richesses à partager

À 71 ans, Bernez Rouz a déjà eu plusieurs vies. Et ce n'est pas fini ! Porté par une ferveur sans cesse renouvelée, l'ancien journaliste et président du Conseil culturel de Bretagne est passionné par la connaissance et la transmission. Son sujet du moment : les terres gabéricaises de son enfance.

Une période : de l'an 1000 à l'an 2000. Un lieu : Melenec (zone industrielle de La Poste). Bernez Rouz s'attelle à rendre compte de la vie de ses ancêtres... et de toute la Bretagne rurale au passage. « J'ai retrouvé mille ans d'archives, c'est exceptionnel pour une ferme, s'enflamme-t-il. Mes aïeux y sont présents depuis au moins 1540. » Il projette d'en faire un livre grand public, après ceux consacrés à Kerdevot, à l'affaire Quéménéur-Seznec, au prénom Faïch...

« J'ai grandi à Melenec. Mes grands-parents parlaient breton, c'est devenu ma langue de cœur, et un véritable atout tout au long de ma carrière. » Prof d'histoire, il a ensuite été journaliste à Radio Bretagne Ouest (et l'est à présent pour Dimanche Ouest-France), mais aussi, entre autres, grand reporter à France Télévision.

### « Un patrimoine qui raconte toute la Bretagne »

« Je me réjouis qu'Ergué-Gabéric ait une filière scolaire bilingue. Le flambeau est transmis, même si tant de langues restent fragiles. » Il soutient la Redadeg, marche relais de 2000 km en faveur du breton qui passe par Ergué-Gabéric le 18 mai prochain. « Toutes les générations s'y retrouvent, je compte faire mon kilomètre en famille ! »

Bernez Rouz a participé à la création d'une commission extramunicipale de recherches historiques puis de l'association Kerdevot 89, pour préparer les 500 ans de la chapelle. L'engouement a permis à l'association Arkae de voir le jour en 1990. « Son équipe est exceptionnelle, et fédère une centaine d'adhérents, se réjouit celui qui la préside. Nous continuons de donner des conférences, de fouiller, de gratter... et de publier ! Nous avons vingt-cinq ouvrages à notre actif sur le patrimoine immatériel gabéricois qui, bien au-delà, racontent toute la Cornouaille et la Bretagne. »

Le plus célèbre, traduit en anglais, tchèque, italien, les Mémoires d'un paysan bas-breton (400 000 exemplaires), relate les aventures d'un mendiant du XIX<sup>e</sup> siècle, Jean-Marie Déguignet. Il a donné son nom à l'espace communal dédié aux associations. Avec plus de 15 000 visiteurs par

an, le site internet d'Arkae constitue une référence.

Quel regard Bernez Rouz porte-t-il sur la commune aujourd'hui ? « Elle fait preuve d'un vrai dynamisme et a su trouver un équilibre. Je ne suis pas nostalgique du passé. Le bourg est redevenu attractif. Les vallées de l'Odet et du Jet sont préservées, que de beaux espaces pour les balades ! »

Sa population rajeunit. Que les nouveaux habitants, aussi, n'hésitent pas à solliciter Arkae : « Une question sur le lieu où l'on réside, sur un élément de patrimoine ? L'histoire d'Ergué-Gabéric est d'une grande richesse, nous sommes ravis de la partager ! »

[www.arkae.fr](http://www.arkae.fr) ■

## À LIRE

- FACILE**
- Bernez est passionné par la langue bretonne.
  - Il aime transmettre, partager ses connaissances et écrit un livre sur sa vie.
  - Il souhaite pouvoir échanger sur l'histoire de la commune.
  - Si vous avez des questions, n'hésitez pas à le contacter.



### DICO BREIZH

**Bas-Breton**  
Breizhizelad

**Bretagne rurale**  
Breizh ar  
maezioù

**Journaliste**  
Kazetenner

**Langues  
minoritaires**  
Yezhoù  
bihanniver

**L'histoire d'Ergué-Gabéric**  
Istor an Erge-Vras

**Patrimoine immatériel**  
Glad dizanvezel



▲ **MAGUY ET PATRICK ONT CÉLÉBRÉ LEURS NOCES D'OR**

Le samedi 27 janvier 2024, Damien Abolivier, adjoint à l'animation de la ville, à la culture, au patrimoine et à la communication, a célébré les nocés d'or de Maguy et Patrick Salaün. Le couple gabéricois, accompagné de ses enfants, petits-enfants et amis, a fêté l'évènement en présence de leurs amis Gilles Servat et Patrick Audouin, deux grandes figures de la musique en Bretagne.

▲ **CÉRÉMONIE DES VŒUX À LA POPULATION**

Accompagné de ses adjoints, le Maire Hervé Herry, a retracé l'année écoulée et les grands projets pour 2024-2025 (voir dossier Budget pages 12 à 17) le vendredi 19 janvier 2024 à l'occasion de la cérémonie des vœux aux Gabéricois, rappelant qu'Ergué-Gabéric est une ville où il fait bon vivre, accueillante, ambitieuse et orientée vers le futur. En fin de cérémonie, avant le traditionnel pot de l'amitié et après le discours d'Isabelle Assih, Présidente de Quimper Bretagne Occidentale, les jeunes élus du conseil municipal des enfants ont présenté les nombreux projets qu'ils ont réalisés et ceux en prévision d'ici à la fin de leur mandat.

▶ **LES VŒUX DU CME AUX AÎNÉS DE TI AN DOURIC**

Les jeunes conseillers municipaux du CME ont présenté leurs vœux aux résidents du foyer Ti An Douric le mercredi 17 janvier 2024. Lors de ce moment convivial, les jeunes élus ont échangé sur la vie à Ergué-Gabéric d'hier à aujourd'hui avec leurs aînés. Ils ont aussi pu présenter aux résidents les projets qu'ils souhaitent mettre en place. Partage, convivialité et bonne humeur étaient les maîtres mots de cette rencontre intergénérationnelle qui sera renouvelée dans l'année.





### **PASSAGE DE LA FLAMME DE L'UGSEL À L'ÉCOLE PRIVÉE**

Paris accueillera cet été les Jeux Olympiques et Paralympiques 2024. La Fédération Sportive Éducative de l'Enseignement Catholique du Finistère (Ugsel 29) a souhaité prendre part à cet événement en mettant en place le projet Finistère 2024. À cette occasion, la flamme UGSEL était de passage à l'École Saint-Joseph Sainte-Marie de Lestonan le lundi 22 janvier 2024. Après une haie d'honneur et un relais symbolique jusque dans la cour de l'école, les écoliers ont réalisé le flashmob de l'UGSEL puis ont pu prendre en main la fameuse flamme.

# N IMAGES...

### **RÉSULTATS DU CONCOURS DES SAPINS DE NOËL**

Les résultats du 19<sup>e</sup> concours interquartiers du plus beau sapin de Noël ont été proclamés le samedi 13 janvier dernier en mairie. Le palmarès 2023 pour la catégorie des quartiers : 1<sup>er</sup> prix à la rue de Ty Glas et du Château d'Eau, le 2<sup>e</sup> à Beg ar Menez et le 3<sup>e</sup> à la rue des Colombes. Pour la catégorie des établissements collectifs : 1<sup>er</sup> prix ex-aequo pour l'école primaire publique de Lestonan et son sapin « jeu de construction », fait d'imagination et d'objets recyclables, et pour le centre de loisirs et son sapin tropical. 2<sup>e</sup> prix pour le groupe scolaire du Rouillen et 3<sup>e</sup> prix à l'école primaire du Bourg. Le coup de cœur du jury a été attribué au sapin du foyer de Ti An Douric et des assistantes maternelles. Bravo à tous les participants !





An Erge express

Ergué express

QUESTIONNAIRE

## BASE DE LOISIRS DE CROAS SPERN,

**Votre avis nous intéresse !**

La Ville d'Ergué-Gabéric souhaiterait recueillir vos suggestions afin de vous proposer de nouvelles activités dès cet été et pour les prochaines saisons. Pour cela, il vous suffit de répondre à quelques questions sur le site internet de la ville ou directement depuis l'application mobile *Ville d'Ergué-Gabéric* rubrique *Zoom sur*. ■

+ d'infos

[www.ergue-gaberic.bzh](http://www.ergue-gaberic.bzh)



SPORT

## MONDIAL PUPILLES

**Le foot, la fête et l'enfant à Croas Spern**

L'AEG Football aura le plaisir d'accueillir à nouveau huit équipes féminines (U12-U13-U14) sur le site de Croas Spern durant le week-end de l'Ascension, du 9 au 12 mai 2024. Un plateau exotique avec les Québécoises du club de la Haute Saint Charles et les Nigériennes du FC VI Foot de Lagos, mais aussi Le Havre AC, l'En Avant Guingamp, le FC Lorient, le Stade Rennais, le Stade Malherbe Caen et le groupement Cap Caval/Penmarc'h. Vous souhaitez être famille d'accueil ? Contactez l'AEG par mail à [aegfoot29@gmail.com](mailto:aegfoot29@gmail.com). ■

+ d'infos

+ d'infos : [www.aegfootball.fr](http://www.aegfootball.fr) et [mondialplomelin.net](http://mondialplomelin.net)



# 100

**Comme l'âge d'Adélaïde Faujour**

première centenaire au foyer Ti An Douric.



ENVIRONNEMENT

## FRELONS ASIATIQUES : LUTTONS ENSEMBLE !

Dès maintenant, vous pouvez piéger des reines fondatrices de colonies de frelons asiatiques avant qu'elles ne nidifient et constituent des colonies importantes. Les fondatrices qui seront capturées feront autant de nids en moins.

**Comment les piéger ?** Un exemple de piège simple à réaliser soi-même est disponible sur le site de la ville et à l'accueil de la mairie. Si votre piège se remplit de nombreux frelons, il y a sans doute un nid près de chez vous ! ■

+ d'infos

Serge Le Bras, agent de tranquillité publique,  
Tél. 06 74 60 41 45 - [www.ergue-gaberic.bzh](http://www.ergue-gaberic.bzh)





ÉVÈNEMENT

## FÊTE DES PRINTEMPS, UN APRÈS-MIDI DE FÊTE en famille

Rendez-vous à L'Athéna le samedi 13 avril 2024 pour la 8<sup>e</sup> Fête des printemps sur le thème de la Biodiversité, organisée par les services de la Ville d'Ergué-Gabéric en collaboration avec Graines de Familles et l'Amicale des retraités. La compagnie La Cane, la Mouton ? embarquera petits et grands dans son sillage à 14h et 17h pour deux représentations d'Hector le pêcheur, un conte jonglé et engagé tout public. Au programme également en continu jusqu'à 17h, des activités créatives et manuelles, une exposition sur la faune gabéricoise, un atelier de sensibilisation à la biodiversité, des jeux de société et un goûter offert pour tous. ■

+ d'infos

De 14h à 17h30 à L'Athéna. Gratuit et ouvert à tous. Programme complet sur [www.ergue-gaberic.bzh](http://www.ergue-gaberic.bzh) et sur l'appli mobile Ville d'Ergué-Gabéric.

ENFANCE

## RENTRÉE SCOLAIRE 2024-2025

J'inscris mon enfant !



Vous souhaitez inscrire votre enfant à l'école publique ? Jusqu'au vendredi 17 mai 2024, la mairie reçoit les inscriptions des enfants entrant en maternelle (nés en 2021 et 2022), nouvellement arrivés sur la commune ou les demandes de dérogation (pas de démarche pour passer de l'école maternelle au CP). ■

+ d'infos

tél. 02 98 66 68 00, sur [www.ergue-gaberic.bzh](http://www.ergue-gaberic.bzh) ou en mairie.

Si vous faites le choix d'inscrire votre enfant à l'école privée St-Joseph Ste-Marie de Lestonan, rendez-vous sur [ecolesaintjosephsaintemarie.wordpress.com](http://ecolesaintjosephsaintemarie.wordpress.com) pour connaître les modalités d'inscription. ■

+ d'infos

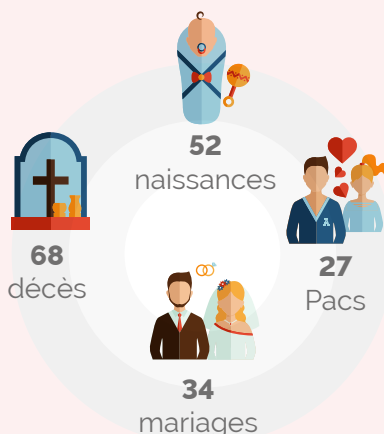
tél. 09 64 27 69 50 /  
06 31 46 08 48  
ou mail à [ecoleprivee.lestonan@orange.fr](mailto:ecoleprivee.lestonan@orange.fr)



ÉTAT CIVIL

## L'ANNÉE 2023 en chiffres

Avec 52 bébés gabéricois, 27 filles pour 25 garçons, qui ont vu le jour en 2023 contre 68 décès, le solde naturel est négatif pour Ergué-Gabéric pour la première fois depuis 2000. 34 mariages ont été célébrés et 27 couples se sont pacés, soit 1 union de moins qu'en 2022. Par ailleurs, 10 baptêmes républicains ont été prononcés. ■



## #LES PRÉNOMS

Les bébés gabéricois de 2023 : Abby, Ava, Caroline, Colette, Elena, Éloïse, Emma (deux naissances), Flavie, Gianna, Giulia, Inaya, Jeanne, Jelyssa, Judith, Julia, Kayla, Khayla, Lyana, Malia, Margot, Nailha, Romane, Romy, Sibylle, Théa et Zoé pour les filles. Aaron, Aëdan, Alexandre, Arthur, Elyott, Gabin, Glenn, Isaac, Isao, Jacob, Joakim, Jules, Léo, Maé, Mak-Noah, Mathéo, Maxence, Mickaël, Milo, Paul, Peter, Sacha, Théophile, Tyno et Yordan pour les garçons.



## NUMÉRIQUE

# LA VILLE MODERNISE

## sa communication

La ville d'Ergué-Gabéric franchit une étape significative vers la modernisation de son dispositif d'information publique avec l'installation de quatre panneaux numériques permettant de fournir une communication visuelle, instantanée, et accessible par tous.

## À LIRE

## FACILE

- ▶ 4 panneaux d'information sont installés dans la ville d'Ergué-Gabéric.
- ▶ La ville et les associations peuvent communiquer sur les événements importants.
- ▶ Les panneaux sont lumineux et seront éteints pendant la nuit.

Les panneaux sont disposés à des points de passage stratégiques :

- Place Jean Moulin au Bourg
- Au carrefour à feux du Rouillen
- Au feu avenue de Lestonan
- À l'entrée des salles de sport de Croas Spenn

### Aux quatre coins de la ville

Quatre panneaux numériques LED permettant de diffuser des messages déroulants ont été installés sur Ergué-Gabéric par la société Lumiplan. Trois d'entre eux affichent des informations en monochrome, permettant une lisibilité optimale dans toutes les conditions lumineuses. Le quatrième panneau, installé à Croas Spenn, est en couleurs, offrant la possibilité de partager des messages plus dynamiques et visuellement attractifs.

### L'information institutionnelle avant tout

Propriétés de la Ville et alimentés par le service Communication, ces panneaux viennent remplacer les vitrines d'affichage extérieur vétustes, devenues perméables à l'eau avec le temps, et complètent le dispositif de communication digitale existant sur Ergué-Gabéric. Leur mise en place souligne l'engagement de la municipalité envers une information publique de qualité et accessible à tous. Les informations importantes telles que les annonces municipales ou préfectorales, les horaires des services publics ou les alertes d'urgence seront diffusées en temps réel, garantissant ainsi une communication transparente et immédiate. Une nouvelle façon de diffuser l'information en temps réel et de mettre en valeur les messages d'utilité publique, mais aussi une volonté de la Ville de mettre

à disposition des associations des outils de communication plus modernes. Un nouveau dispositif qui vient en complément des possibilités de communication offertes au niveau local pour les associations afin de mettre en avant leurs événements : le site internet et l'application mobile de la Ville, les emplacements pour banderoles ou encore les panneaux d'affichage libre.

### Des panneaux LED à faible consommation énergétique

En accord avec les préoccupations environnementales actuelles, les panneaux numériques installés utilisent des technologies LED à faible consommation énergétique tout en bénéficiant d'une excellente durée de vie. Cela garantit non seulement une empreinte écologique réduite, mais également des coûts d'exploitation moindres, permettant ainsi à la collectivité de maintenir ces outils d'information de manière durable. S'inscrivant dans le plan de sobriété énergétique mis en place par la municipalité à l'automne 2022, ces panneaux sont éteints la nuit (en fonctionnement de 7h30 à 21h), afin de lutter contre la pollution lumineuse.

**i** + d'infos

[www.ergue-gaberic.bzh](http://www.ergue-gaberic.bzh) rubrique Publications & communication > Panneaux d'affichage numériques

# MORGANE GUÉGUEN,

## vous coiffe à domicile

Après 15 belles années comme gérante d'un salon de coiffure sur Quimper, Morgane Guéguen a choisi de donner une nouvelle orientation professionnelle à son métier de coiffeuse en se déplaçant à domicile sur Ergué-Gabéric et ses environs.

Elle se déplace également dans les hôpitaux, les EHPAD, et les maisons de repos. Cette transition lui permet de continuer à exercer sa passion tout en offrant un service pratique et personnalisé à ceux qui ne peuvent ou ne souhaitent pas se déplacer.

Avec son bac à shampoing, ses peignoirs et ses serviettes, Morgane Guéguen crée une expérience de

salon professionnelle dans le confort du foyer de ses clients. Elle propose une gamme complète de services pour femmes, hommes et enfants, comprenant coupes, colorations végétales, brushings, et même la coupe sur cheveux secs. De plus, elle accompagne les personnes atteintes d'alopécie en leur proposant la mise en forme de prothèses capillaires adaptées. ■



**Morgane Guéguen**

Tél. 06 64 77 06 79.  
momogueuen29@aol.com  
f @Morgane vous coiffe.



SANTÉ

# PSY & DÉLICES,

## psychologie et diététique

C'est dans un cadre confidentiel, chaleureux et rassurant que reçoivent Nathalie Ripoche, psychologue, et Marine Mortier, diététicienne-nutritionniste.

### Nathalie Ripoche, psychologue clinicienne

Éducatrice de jeunes enfants en pédiatrie à ses débuts, Nathalie Ripoche a ensuite exercé comme psychologue avec pour spécialité les maladies addictives. Elle s'est ensuite formée à la thérapie familiale et systémique afin d'accompagner aussi bien le patient que son entourage. Bien connue dans le monde médical local, Nathalie Ripoche intervient aujourd'hui en libéral auprès de tout public dans le but de soulager les souffrances physiques et psychologiques. Spécialisée dans le champ de la santé, elle reçoit les malades du cancer de l'annonce à l'après-traitement. Elle est également hypnothérapeute, et dans ce cadre-là, peut préparer à une intervention chirurgicale anxiogène. Elle se forme actuellement au traitement du psychotraumatisme.

### Marine Mortier, diététicienne nutritionniste

Diététicienne-nutritionniste en activité libérale depuis 2001, Marine Mortier a

exercé en parallèle au sein d'un réseau santé à destination des personnes diabétiques pendant 8 ans. Elle a travaillé ensuite en oncologie, chirurgie digestive et de l'obésité au sein des cliniques de Quimper. Aujourd'hui, Marine Mortier s'est associée à Nathalie Ripoche après s'être formée à la psychologie et la pédagogie du comportement alimentaire. Son approche est centrée sur l'écoute des besoins physiologiques, nutritionnels et émotionnels des patients. Elle accompagne ainsi les adultes, les enfants et les adolescents autour de leurs problématiques nutritionnelles complexes (compulsions alimentaires, problématiques de poids et d'image corporelle, troubles digestifs, dénutrition...). Enfin, elle organise en individuel ou en petit groupe des « dégustations », une invitation à la découverte et redécouverte des sens.

Nathalie et Marine interviennent également en dehors du cabinet auprès des soignants ou en entreprise, animent des formations. En parallèle, elles collaborent avec les établissements de santé et les services de chirurgie de l'obésité, de dénutrition et d'oncologie.



**Psy&Délices**

3 rue Paul Sérusier  
au Rouillen  
(à côté de Concept Coiffure).  
Sur rendez-vous individuel,  
en groupe ou en famille.

Contacts :

Nathalie Ripoche  
au 06 83 78 92 47  
ou à

ripochenath@gmail.com

Marine Mortier

au 06 60 74 48 17,

marinem.nutrigain@orange.fr  
ou sur

www.nutritionquimper.fr



# LES FINANCES de la ville

## Compte administratif 2023 et budget 2024

Malgré la conjoncture difficile la ville entend maintenir et développer ses services publics à la population avec pour ambition de construire une ville toujours plus agréable à vivre.

### QUESTIONS À...

**MARIE-LAURE  
LE MEUR,**

adjointe aux Finances et à la Population



► **Le Budget global de la ville a atteint  
17 Millions d'euros en 2023.**

C'est le signe que la ville continue de se développer fortement et c'est tant mieux !

La population, elle aussi continue de progresser contrairement à d'autres communes. Cette année encore de nouvelles entreprises créant de nouveaux emplois se sont installées à Ergué-Gabéric.

Ce développement ne génère aucun problème financier, bien au contraire, car nos dépenses sont maîtrisées. Ce qui nous permet de maintenir un très bon niveau de service public.

► **Quelles sont nos priorités pour aujourd'hui et demain ?**

Nous avons décidé, depuis déjà quelques années, de concentrer nos efforts vers la transition énergétique et nous allons les poursuivre.

Les six bâtiments scolaires de la ville ont été entièrement rénovés et les chauffages au fioul remplacés par des chaudières basse consommation...

Nous allons poursuivre sur les autres bâtiments. Cette année ce sera la salle de Ker Anna.

Avec 8 kilomètres de voies partagées vélos-piétons sécurisées nous avons favorisé le déplacement vélo sur Ergué, vers Croas Spenn et vers Quimper. Nous allons continuer cette année à Poulduic et Pen Carn.

Dès cette année, nous allons changer l'ensemble de notre patrimoine d'éclairage public. Le chantier est en cours et la totalité des 2 000 lampadaires sera équipée de Lampes Leds.

Notre deuxième priorité est bien sûr la revitalisation du Centre Bourg. Il sera entièrement rénové avec de nouveaux commerces et de nouveaux habitants pour 2025.

Notre troisième priorité est de maintenir notre soutien sans faille aux associations. Ce sont elles qui au travers de leurs animations font d'Ergué-Gabéric une ville vivante et attractive. ■

# Le compte administratif 2023

**L**e compte administratif est le bilan financier de l'année écoulée. C'est donc la photographie des recettes et des dépenses réellement effectuées par la ville au cours de l'année.

Il est construit sur deux budgets : le budget de fonctionnement qui regroupe l'ensemble des écritures comptables des services publics rendus à la population au cours de l'année et le budget d'investissement. Ce dernier comptabilise les dépenses et recettes liées aux gros travaux routiers, travaux sur des bâtiments, nouveaux équipements et aux diverses acquisitions (matériels, mobiliers ou encore foncières)...



**Nos recettes de fonctionnement : 11 229 460 €**

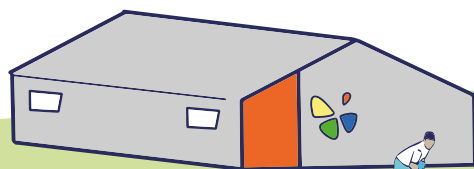
**Nos dépenses d'investissement : 9 560 529 €**

Les dépenses sont donc maîtrisées ce qui nous permet de poursuivre nos investissements.

Les dépenses de fonctionnement par politique publique en millions d'euros (M€) et en pourcentage (%).

## AUTRES BÂTIMENTS

0,38 M€ | 4 %



## CULTURE - PATRIMOINE

0,45 M€ | 4 %

## ESPACES VERTS PUBLICS

0,76 M€ | 8 %



## CHARGES FINANCIÈRES

0,26 M€ | 3 %



## GESTION DE LA VILLE

2,3 M€ | 24 %



## Les principaux travaux et aménagements réalisés en 2023

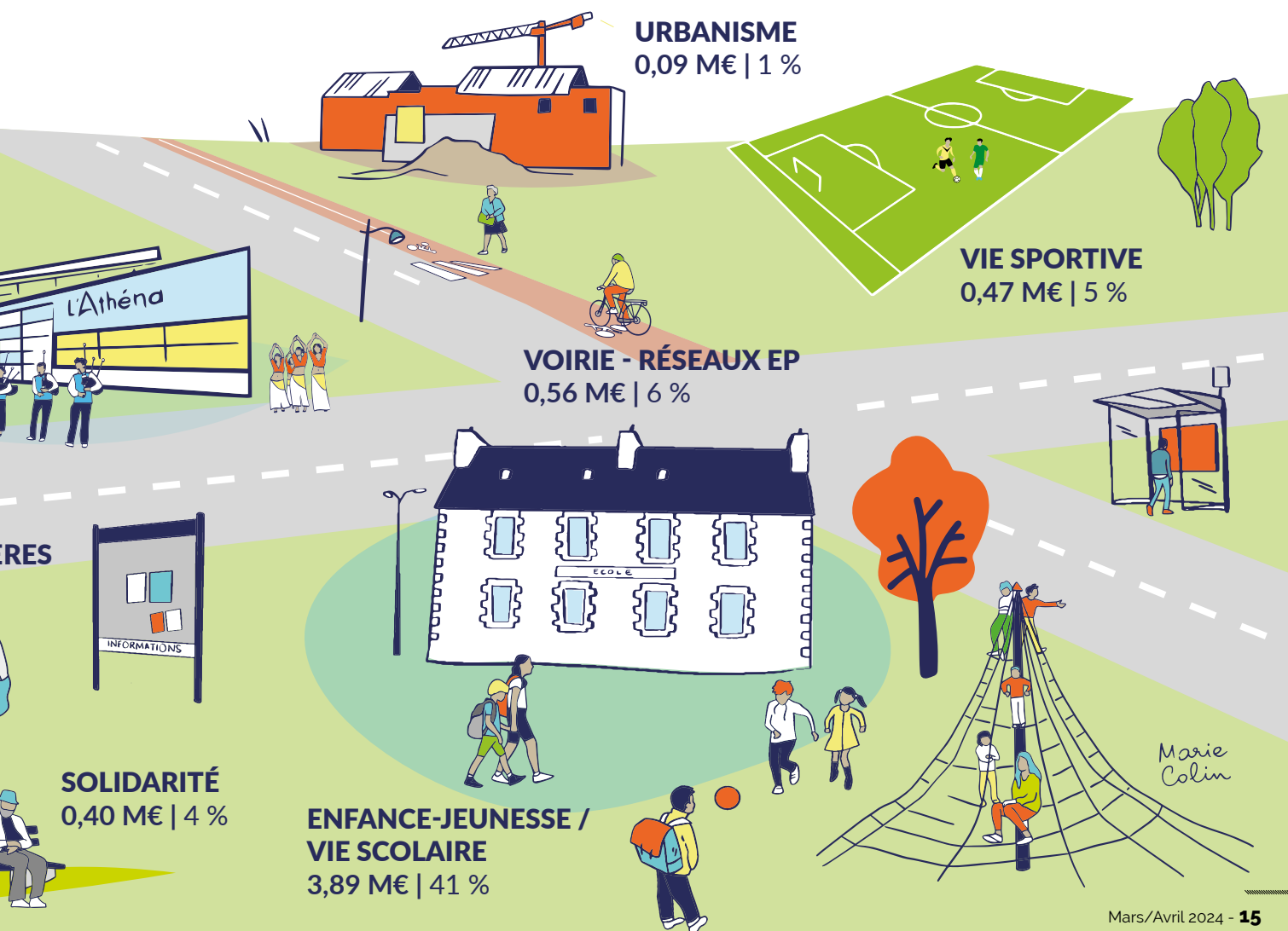
- Acquisition et aménagement de cellules commerciales au Bourg
- Finalisation des travaux de rénovation énergétique des écoles
- Achèvement de la piste cyclable entre Lézébel et La Croix-Rouge (photo ci-contre)
- Aménagement de la rue du Ménez (démarré en 2022 et terminé en 2023)
- Rénovation de la toiture et remplacement de l'éclairage salle Tabarly
- Achèvement de l'aménagement du nouveau cimetière

Mais aussi des travaux dans chaque école et l'entretien et la modernisation de la voirie et de divers réseaux.



## Nos investissements en 2023 : 5,5 M€

L'année 2023 s'est soldée par un excédent de fonctionnement significatif malgré la très forte augmentation des coûts de l'énergie. Nous avons tout de même conservé une capacité de désendettement à 6,4 années, la norme que nous ne souhaitons pas dépasser étant de 7 années.

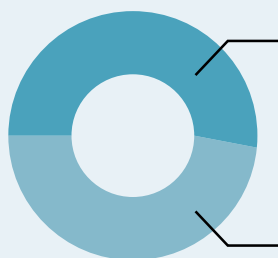


# Budget prévisionnel 2024

Deux priorités :  
maintenir nos équilibres budgétaires et poursuivre nos investissements

## 17 M€ DE BUDGET

pour une ville de 8 763 habitants  
(population légale au 1<sup>er</sup> janvier 2021)



**10,03 M€ en fonctionnement** pour les opérations nécessaires au fonctionnement des services publics de la collectivité

**6,95 M€ en investissement** pour la réalisation de travaux importants, nouveaux équipements, remboursement de l'emprunt...

### Pour le budget de fonctionnement, deux choix politiques forts :

- ▶ Ne pas augmenter les taux d'imposition malgré un coût de l'énergie toujours très haut
- ▶ Augmenter la masse salariale afin de mieux rémunérer nos agents

### Pour le budget d'investissement, deux objectifs :

- ▶ Poursuivre nos investissements à hauteur de 7 Millions d'euros
- ▶ 2024 sera l'année de la finalisation du projet du centre de Loisirs (ALSH) avec la présentation du permis de construire

## Les principaux projets d'investissements 2024



### Remplacement des 2 000 lampadaires par des lampes Leds

Les travaux sont en cours avec un double objectif : diminuer les consommations électriques et revenir à une plage horaire d'éclairage plus importante. Le financement des travaux sera amorti en moins de 10 ans.



### Phase 3 du Bourg

Poursuite de l'aménagement du centre-bourg avec l'ouverture de commerces sur la partie qui fait face à la Mairie et la finalisation des travaux qui concernent les bâtiments situés au niveau de l'ancienne Mairie. La ville va également faire l'acquisition de cellules commerciales, nouvellement créées à cet emplacement.



### Aménagement urbain de l'avenue du Poulduic au Rouillen

Les travaux importants de rénovation et de renouvellement des réseaux sont en cours : eaux pluviales, eaux usées, eaux potables, enfouissement des réseaux électriques, télécoms, fibre optique... Les travaux de sécurisation et d'aménagement avec la création d'une voie partagée vont être réalisés au second trimestre.





### Création de terrains de padel et de tennis

Dans le cadre de l'aménagement et du développement du site de Croas Spenn, la construction de deux courts de padel et deux terrains de tennis en extérieur sont programmés. Ce nouveau complexe sera implanté à proximité de la salle Suzanne Lenglen.



### Travaux de rénovation à la salle de Ker Anna

Les travaux de rénovation ont démarré avec trois objectifs :

- Préserver un patrimoine lié à l'histoire des papeteries de l'Odet
- Rénover avec une attention particulière sur l'aspect énergétique
- Accueillir les associations qui utilisent ce lieu dans des conditions idéales



### Construction d'un nouvel accueil de loisirs

Le nouvel accueil de loisirs se situera à Croas Spenn. L'agence Brulé Architectes Associés de Quimper vient d'être retenu après concours. Ce nouvel équipement doit pouvoir accueillir 150 enfants.



### Création de deux voies partagées : à Poulduic et entre Pen Carn et Guilly

Après avoir aménagé 8 km de voies partagées sur la commune nous poursuivons nos investissements afin de mieux protéger vélos et piétons dans les secteurs sensibles.



### Aire de rencontre « Le Champ »

Situé entre le lotissement Le Champ et le terrain des Paotred Dispout, l'aménagement de cet espace en fera un nouveau lieu intergénérationnel ouvert à tous.





# LES PRINCIPALES DÉCISIONS

## de la séance du lundi 5 février 2024

### ► Débat d'orientations budgétaires 2024

De ce débat, ressortent les objectifs suivants :

- Maintien du niveau d'un service public de qualité en poursuivant la recherche de pistes d'économies et de financement,
- Évolution maîtrisée des dépenses de fonctionnement (augmentation des dépenses prévisionnelles de 15 800 €) : proposition de fixer un objectif de dépenses de fonctionnement à 9.57 millions d'euros
- Épargne nette à + de 600 000 €.

Les principaux projets d'investissement pour 2024 :

- Construction de terrains de tennis et PADEL en extérieur à Croas Spenn.
- Aménagement de l'avenue du Poulduic.
- Aménagement du centre-bourg (tranche 3).
- Aménagement de voirie rue de Menez Groas et Croas Ar Gac.
- ALSH : études et acquisition du terrain.
- Voies mixtes bidirectionnelles Pen Carn - Gully.
- Travaux de réfection des bâtiments communaux dont travaux découlant du plan de sobriété énergétique

D'autres investissements courants seront à prévoir en fonction des équilibres budgétaires à venir.

### ► Urbanisme/ foncier

- Lotissement Park Kernevez : transfert de propriété des équipements communs à la Ville
- Route d'Elliant : cession d'une bande de terrain communale cadastrée BD 256 d'une superficie de 143 m<sup>2</sup> au prix de 7 € le m<sup>2</sup>.

### ► Acquisition du local de l'ancien salon de coiffure situé place Jean Berri

Dans le cadre de l'aménagement et de la requalification du centre-bourg, le Conseil a approuvé à l'unanimité l'acquisition du salon de coiffure d'une superficie de 47 m<sup>2</sup> pour le montant de 57 500 €.

### ► Rapports d'activité 2021 et 2022 de Quimper Bretagne Occidentale

La communauté d'agglomération de Quimper Bretagne Occidentale compte quatorze communes : Briec, Edern, Ergué-Gabéric, Guengat, Landrévarzec, Landudal, Langolen, Locronan, Plogonnec, Plomelin, Plonéis, Pluguffan, Quéménéven et Quimper.

Le Conseil municipal a pris acte des rapports d'activité 2021 et 2022 de QBO communiqués par la Présidente de Quimper Bretagne Occidentale aux Maires des communes membres.

### ► Marchés publics (montants HT)

Prestation de services d'élagage - marché à bons de commande : SAS Multiservices verts - montant de 50 000 €.

Prestation de services de balayage - marché à bons de commande : SARL Tanneau - montant de 50 000 €.

## LE PLU, LE REFLET DE LA VILLE DE DEMAIN

Nous le constatons tous quotidiennement, nos modes de vie ont fortement évolué en quelques années. Les mobilités, par exemple, ont changé en laissant plus de place au vélo et déplacements piétons. Les terrains constructibles sont devenus moins grands pour répondre notamment aux demandes de l'État de densifier les quartiers. À Quimper Bretagne Occidentale, le monde économique est dynamique et cherche de nouveaux terrains pour poursuivre leur développement. Pour penser la ville de demain avec sérieux et sérénité, nous devons tenir compte de ces évolu-

tions et de bien d'autres données reflétant l'évolution d'Ergué-Gabéric. Cette vision de l'avenir se traduit très concrètement dans le Plan Local d'Urbanisme (PLU). Il s'agit du document qui régleme la construction sur la Ville et qui s'applique à toutes les demandes de construction, d'extension, de nouveaux quartiers... Vous l'aurez donc compris, c'est un enjeu important et déterminant pour nous tous. C'est la raison pour laquelle nous avons souhaité revoir le PLU cette année. Quelle Ville voulons-nous pour demain ? Combien d'habitants à Ergué-Gabéric dans dix ans ?

Quelle place laisser à l'agriculture et à l'économie ?... Autant de questions stratégiques auxquelles il conviendra de répondre avec clarté, équilibre et impartialité. Ce travail fera l'objet d'une enquête publique afin que vous puissiez donner votre avis. Pour que la Ville d'Ergué-Gabéric reste attractive, dynamique et moderne nous devons travailler ensemble en définissant la Ville de demain ! ■

**Les élus de la majorité municipale**  
mairie@ergue-gaberic.bzh

## TOUT VA BIEN !

De grâce restons optimistes sur notre capacité collective à avancer ! Ces mots étaient ceux du maire après le débat d'orientations budgétaires de l'année passée. Deux mois plus tard, l'édile augmentait les impôts locaux. Il est vrai qu'on peut avoir une certaine confiance concernant l'exécution budgétaire lorsqu'on augmente les impôts de 10% tous les ans. Le rôle des élus est de préparer l'avenir des nouvelles générations et non de risquer de le compromettre. Pour avancer, une collectivité doit avoir une capacité à réaliser des investissements,

ceci pour assurer l'entretien de son patrimoine bâti et pour créer de nouveaux équipements. Mais attention, la responsabilité d'un exécutif est de ne pas mettre la collectivité dans le rouge, ni le contribuable d'ailleurs. Pourtant, à Ergué-Gabéric c'est rebote en 2024 et c'est avec « OPTIMISME » que la majorité municipale nous a présenté les orientations budgétaires de la ville. Une hausse d'impôts de 3,9% et une explosion de la dette qui atteindra un record historique de 15M€ en 2025. En comparaison, la ville de Pont l'Abbé qui a un niveau de population identique à celle de

notre commune a une dette de 7M€, soit 790€ par habitant contre 1680 € par habitant à Ergué-Gabéric. Monsieur le maire, notre responsabilité financière ne nous permet pas de partager votre proposition budgétaire 2024, le niveau de l'endettement étant une alerte cinglante ! A Ergué-Gabéric, l'héritage municipal du mandat sera très lourd à assumer financièrement pour les générations futures... ■

**Les élus d'Ensemble pour Ergué-Gabéric**  
Alain LE GRAND, Isabelle BARBEY,  
Fabrice HOURMANT, Cécile NASONE -  
epeg29500@gmail.com

## DISPONIBLES ET À VOTRE ÉCOUTE

Les élus de l'opposition ont toujours un statut à part : embêtants pour certains, inexistantes pour d'autres. Le groupe Ergué Gabéric Autrement a toujours à cœur d'étudier les dossiers, qui sont parfois volumineux, pour comprendre, poser des questions, donner notre avis et même parfois faire des propositions. Nous ne sommes pas élus à « plein temps » et beaucoup de notre groupe ont une activité professionnelle, associative, familiale (ou le tout combiné), qui nous empêchent d'être « partout ». Nous

essayons toutefois d'être à votre écoute. Depuis le début du mandat, nous avons mis en place une permanence qui se déroule à la mairie en soirée, généralement à 20h, tous les 2 mois. Nous en profitons également pour évoquer les sujets du conseil municipal, lire les délibérations qui vous concernent et donner notre avis. Ces permanences sont ouvertes à tous ! N'hésitez pas à franchir le pas. Si vous estimez que ces permanences ne conviennent pas (heure/horaire), vous pouvez nous contacter en direct via notre

mail : [erguegabericaurement@gmail.com](mailto:erguegabericaurement@gmail.com). Nous sommes également disponibles sur rendez-vous. Nous communiquons aussi sur les permanences via Facebook.

Le prochain conseil municipal étant prévu le lundi 24 juin, nous nous rencontrerons le mercredi 19 juin dans la salle de l'opposition à 20h. Sauf si la majorité change de date... Au plaisir de vous y rencontrer. ■

**Les élus d'Ergué-Gabéric Autrement,**  
Emmanuel LE PENNEC,  
Benjamin DE RAUCOURT  
[erguegabericaurement@gmail.com](mailto:erguegabericaurement@gmail.com)

aussi le prix des terrains et nos fameuses taxes si chères à notre Grand Vizir. Même notre remarquable adjoint à l'urbanisme le dit. « 2023 est une année à oublier ». On rabâche ! Que nenni ! L'impôt local est aussi un critère à ne pas mettre de côté. Les possibles futurs acquéreurs feront leurs comptes et ne nous étonnons pas s'ils décidaient en définitif d'aller dans une ville moins imposable. ■

**Seul élu « S'engager en toute transparence pour Ergué-Gabéric »**  
(SETTEG), Éric DORIOL -  
[setteg29500@orange.fr](mailto:setteg29500@orange.fr)

## "GARDE À VOUS ... DE LA GAUCHE VERS LA DROITE, NUMÉROTEZ-VOUS" QU'ILS ONT DIT !!

Comme vous le savez, régulièrement nous sommes numérotés normalement dans un cycle de cinq ans lors du recensement. Mais tous les ans à la même période, il y a une estimation quelque peu précise du nombre d'habitants susceptibles d'être ou ne pas être sur le territoire. Donc, au 1er janvier 2024 sur des chiffres de 2021 extrapolés entre les années 2017 à 2022, nous sommes dans notre bonne ville gabéricoise 8 553 habitants. Cette année 2024, recensement réglementaire alors surprise combien serons-nous ? SUSPENS... !

Le maire a présenté il y a déjà quelques temps ses projets de développement de terrains constructibles sur une partie de la commune. C'est bien mais il y a un hic ou plutôt plusieurs. Notre premier magistrat, dans ses analyses sur l'avenir de notre cité, n'a pas intégré les prix envolés des matériaux de construction, le serrage de vis de la part des banques sur les prêts immobiliers (4,2% fin 2023) qui sont quasiment impossibles à avoir pour des primo-accédants et pour les autres. Alors, ce n'est pas gagné. À prendre en compte

# AGENDA **AU PROGRAMME** des prochaines semaines

▲ Rosa Bursztein proposera un spectacle garanti sans filtre le vendredi 19 avril 2024 à 20h30 à L'Athéna. C'est en pyjama, dans sa totale intimité qu'elle livre ses pensées, se confie sur ses parents intellos névrosés ... et raconte joyeusement les hauts et les bas, les tabous de la sexualité ! C'est chic, cash et surtout très drôle !

## PETITE ENFANCE

**Le lundi matin de 9h30 à 10h15 et de 10h30 à 11h15**

**Les ateliers enfants-parents du Relais Petite Enfance**

- Éveil aux livres le 13 mai
- Éveil musical les 29 avril et 27 mai
- Espace jeux les 6 mai et 3 juin

📍 Pôle Enfance d'Ergué-Gabéric  
+ d'infos : Tél. 02 98 98 86 50  
[www.lagazettedespoussettes.bzh](http://www.lagazettedespoussettes.bzh)

## MARCHÉ

**Tous les dimanches matin de 9h à 12h30**

**Marché du Bourg**

📍 Place Jean Moulin au Bourg

## ÉCOLES

**Portes ouvertes**

De 10h à 12h le samedi 6 avril à l'école publique de Lestonan et le samedi 13 avril à l'école publique du Rouillen

## EXPO

**Jusqu'au 5 avril**  
**Salon de peinture**  
📍 L'Athéna

## MUSIQUE

**Samedi 6 avril à 18h**  
**« Swing Guinguette »**  
**par la Cie Turbulences !**  
(Spectacle musical)



*Swing Guinguette* est une guinguette toute en chansons, des années 40 aux années 60. L'occasion de fêter comme il se doit les 20 ans de l'association gabéricoise Autisme Cornouaille. Un très joyeux anniversaire en perspective !

📍 L'Athéna

## EXPO

**Du 6 au 12 avril**  
**Association Autisme Cornouaille** (œuvres de personnes autistes)  
📍 L'Athéna

## CIRQUE

**Jeudi 11 avril à 20h30**  
**Starsky Minute »**  
**d'Antoine Nicaud**  
**et la Cie La Dépliante**

Une comédie foldingue et tonitruante racontant l'histoire de Starsky, un clown acrobate, un peu naïf mais plein de bonne volonté.

📍 L'Athéna

## ÉVÈNEMENT

**Samedi 13 avril**  
**de 14h à 17h30**  
**Fête des printemps**  
(voir page 8)



8<sup>e</sup> édition de la Fête des printemps avec au programme un conte jonglé et engagé tout public à 14h et 17h ainsi que de nombreuses animations en continu jusqu'à 17h. C'est gratuit et ouvert à tous.

📍 L'Athéna

## EXPO

**Du 17 avril au 4 mai**  
Tristan Dilosquer (encre, stylos bille, pyrogravure)  
📍 L'Athéna

## MUSIQUE

**Dimanche 14 avril à 17h**  
**« Souffle ! » par la Cie Les Bas-Bleus**  
(Spectacle musical jeune public)



*Souffle !* invite le public à se lover sur des îlots douillets, au cœur d'un espace immersif vibrant de son et de lumière, avec l'intention d'offrir un moment d'écoute intemporelle, en résonance avec la curiosité sonore des tout-petits et des plus grands.

📍 L'Athéna

## HUMOUR

**Vendredi 19 avril**  
à 20h30

**Rosa Bursztein**  
« Nouveau spectacle »

(one-woman-show)

📍 L'Athéna

## TENNIS

**Du samedi 20 avril**  
au samedi 4 mai

**17<sup>e</sup> tournoi**  
**Open de Tennis**

Croas Spenn.

+ d'infos : TCEG  
sur Facebook @  
TCERGUEGABERIC

## RANDO

**Dimanche 21 avril**  
**42<sup>e</sup> randonnée**  
**de la Ville au vert**

Au départ de Croas Spenn.

+ d'infos :

Cyclos Randonneurs  
cycloergue.free.fr

## VTT

**Dimanche 21 avril**  
**Tro Ergué VTT**

Croas Spenn.

+ d'infos : Facebook @VTT  
An Erge Vras

## CYCLISME

**Dimanche 28 avril**  
**Trophée**  
**départemental**  
**des écoles**  
**de cyclisme**

Croas Spenn et Bourg  
d'Ergué-Gabéric.

+ d'infos :

CCEG [www.ccegue.fr](http://www.ccegue.fr)

## TROC ET PUCES

**Mercredi 1<sup>er</sup> mai**  
de 7h à 17h

**Troc & Puces**  
**et journée festive**

Rue de la Papeterie,  
Lestonan.

+ d'infos : Paotred Dispoint  
sur [www.paotred-dispoint.fr](http://www.paotred-dispoint.fr)  
et Facebook @Paotred29500

## MARCHÉ

**Dimanche 5 mai**  
de 9h à 18h

**Marché aux fleurs**



Place Jean Moulin au Bourg

## MÉMOIRE

**Mercredi 8 mai**  
**Commémoration**  
**du 8 mai 1945**

Bourg

## FOOTBALL

**Du jeudi au samedi**  
**11 mai 2024**

**Mondial Pupilles**  
**féminin** (voir page 8)

Croas Spenn.

+ d'infos : AEG sur  
[www.aegfootball.fr](http://www.aegfootball.fr)  
et Facebook @aegfootball



**Nouveau !**

Retrouvez la saison culturelle détaillée  
et la billetterie en ligne sur le nouveau site  
[www.lathena.bzh](http://www.lathena.bzh).

Suivez l'actualité de L'Athéna sur  
f @CentreCulturelAthéna

Réservations :  
02 98 66 77 27

## GRAINES DE FAMILLES

### Les rendez-vous de Graines de Familles

- ▶ Café-rencontre « Papothé & Café »  
tous les mardis à partir de 9h45
- ▶ Atelier « TricoThé & Café »  
tous les vendredis de 14h à 16h30
- ▶ Atelier Crocos tous les vendredis à 9h45  
(espace parents-enfants 0 à 3 ans)
- ▶ Ateliers futures mamans un vendredi sur deux  
de 12h15 à 13h15
- ▶ Ateliers parents-enfants le samedi 13 janvier
- ▶ Mais aussi les ateliers numérique ou Popote,  
Scrabble le jeudi après-midi, les rencontres  
créatives, le jardin partagé...

📍 Espace Simone Veil  
(sauf Scrabble à L'Athéna).  
+ d'infos : tél. 02 98 66 67 89  
ou sur [www.grainesdefamilles.com](http://www.grainesdefamilles.com)

## LES RENDEZ-VOUS DE LA MÉDIATHÈQUE

- ▶ Histoires et images (lectures ou films) tous  
les mercredis à 10h30 mais aussi les bébés  
lecteurs, les clubs lecture ados et adultes,  
les après-midi gaming...
- 📍 Médiathèque d'Ergué-Gabéric,  
place Louis Le Roux au Bourg.  
Gratuits.  
+ d'infos : tél. 02 98 98 40 81

**Téléchargez notre appli**

Agenda complet à retrouver sur [www.ergue-gaberic.bzh](http://www.ergue-gaberic.bzh)  
et dans l'application mobile officielle  
*Ville d'Ergué-Gabéric* sur Android et iOS.





**Votre mairie 24h/24h**

02 98 66 68 00

[www.ergue-gaberic.bzh](http://www.ergue-gaberic.bzh)

& sur mobile *Ville d'Ergué-Gabéric*

### MAIRIE / DÉMARCHES

#### Accueil Mairie

De 8h30 à 12h15 et de 13h15 à 17h30  
sauf le vendredi 17h15. Permanence  
de l'état civil le samedi de 9h à 12h  
3 place Louis Le Roux  
Tél. 02 98 66 68 00  
[mairie@ergue-gaberic.bzh](mailto:mairie@ergue-gaberic.bzh)

#### Horaires du cimetière

Du lundi au dimanche  
(jours fériés compris) de 8h à 20h

### VOUS AIDER

#### Service Solidarité/CCAS

Mairie d'Ergué-Gabéric  
Tél. 02 98 66 68 27  
Accès aux droits, aide alimentaire,  
logements sociaux...

#### Service de proximité

Messagerie vocale ouverte  
en permanence : 06 74 60 41 45

#### Astreinte week-end élu

À n'utiliser qu'en cas d'urgence les  
week-ends : 06 84 58 13 00

#### CDAS Quimper

12 rue de Stang ar C'hoad à Quimper.  
Permanence des assistantes sociales  
au Service Solidarité.  
Sur rendez-vous au 02 98 76 25 00

#### Maison d'accueil pour personnes âgées

##### Foyer Logement

##### Ti an Douric

Rue du Douric (au Bourg)  
Tél. 02 98 59 62 26

##### EHPAD Coat Kerhuel

Impasse de Kerhuel à Lestonan  
Tél. 02 98 66 62 98

#### ADMR d'Ergué-Gabéric

Association de service à domicile  
22 avenue du Rouillen  
Tél. 02 98 52 13 64  
[erguegaberic@admr29.fr](mailto:erguegaberic@admr29.fr)

#### Secours Populaire

Antenne gabéricoise  
Tél. 02 98 59 64 34 / 06 67 61 55 38

### NUMÉROS D'URGENCE & UTILES

**SAMU** (Urgences vitales) .....15

**POLICE** .....17

**POMPIERS** .....18

**CENTRE  
ANTI-POISON** ..... 02 99 59 22 22

#### AMBULANCE RÉGIONALE

5 avenue du Rouillen  
Tél. 02 98 90 54 47

#### SOS MÉDECINS

143 avenue de Kéradennec à Quimper  
Tél. 0 825 00 06 12

**Urgence pour les personnes  
sourdes et malentendantes** . 114

**Veolia** (eau) ..... 09 69 32 35 29

**SAUR** (assainissement)  
02 77 62 40 00 /  
02 77 62 40 09 (urgences 24h/24)

#### Pharmacie de garde

32 37 (0,34 €/minute)

#### Dépannage électrique

0 810 333 329

#### Dépannage gaz

02 98 64 98 98

### VOS ENFANTS

#### Accueil de loisirs *Pierre Perret*

Croas Spenn  
Tél. 02 98 59 51 25 / 06 75 29 12 27  
[centredeloisirs@ergue-gaberic.bzh](mailto:centredeloisirs@ergue-gaberic.bzh)  
Infos et réservations :  
[www.espace-citoyens.net/ergue-gaberic](http://www.espace-citoyens.net/ergue-gaberic)

#### Espace-Jeunes & Ludothèque

L'Athéna - Croas Spenn  
Tél. 02 98 66 75 80

#### Petite enfance

##### Pôle enfance

(multi-accueil Bambi, crèche « Les P'tits  
Lutins » et relais petite enfance)  
4 avenue Per Jakez Helias.  
Tél. 02 98 10 55 16

### VOS LOISIRS

#### Centre culturel *L'Athéna*

Croas Spenn  
Infos et réservations :  
Tél. 02 98 66 77 27  
Programmation sur [www.lathena.bzh](http://www.lathena.bzh)

#### Médiathèque

Place Louis Le Roux  
Tél. 02 98 59 66 83

### AU QUOTIDIEN

#### Déchèterie de Quillihuc

Rue Gustave-Eiffel,  
ZA de Quillihuc

Horaires d'été : lundi, mercredi,  
vendredi et samedi 9h-12h et 14h-  
18h30 ; mardi et jeudi 14h-18h30.

#### La Poste Agence Communale

Ouverte le matin.  
1 rue de Kerdevot.  
Tél. 02 98 59 51 54

#### Réseau de bus QUB

Agence commerciale  
12 quai du Steir à Quimper  
Tél. 02 98 95 26 27

Service HandiQUB  
Tél. 02 98 95 97 92

## ÉTAT CIVIL

**Naissances** • 11 janvier 2024 Alexis PERCHEC • 24 janvier Leeroy LEHACAUT •  
25 janvier Alice POHON • 26 janvier Manoë DUVAIL • 30 janvier Théa MERRIEN •  
3 février Louise LE GUEN • 6 février Éva DANIELOU • 7 février Pacôme ANSQUER •  
25 février Aras-Ozan LECl

**Mariages** • 24 février 2024 Abdelatif MIRA et Kahina HATICHE

**Décès** • 31 décembre 2023 Pierre BELLEC 81 ans • 1er janvier 2024 Annie  
TURGOT épouse JAUQUEN 78 ans • 2 janvier Raymond FEUNTEUN 86 ans •  
3 janvier Jean MALARDÉ 77 ans • 10 janvier Jean QUEFFELEC 85 ans •  
15 janvier Yves MORVAN 72 ans • 13 janvier Marie DOARÉ veuve MOUNEY  
83 ans • 16 janvier Jacqueline NIGER veuve LE STER 68 ans • 23 janvier Émile  
LE GOFF 84 ans • 25 janvier Jean DOUGUÉDROIT 83 ans • 4 février Georges  
LE NERRANT 74 ans • 9 février Michel CORREC 73 ans • 17 février Jean-Pierre  
TRÉMOUILLE 65 ans



# MOTS FLÉCHÉS

Si vous trouvez les réponses aux cases roses de la grille, bravo, vous avez retenu l'essentiel des informations du magazine !

PAR ANAËLLE IMBERT - ©LES MOTS, LA MUSE

Élan d'entraide dans notre commune face à la tempête Ciaran	V	Rassemblement chaleureux à Ergué pour se souhaiter une heureuse année 2024	F	Dit le mépris Cabinet de psychologie et de diététique à Ergué (Psy &...)	D	Avant six Cervidé Service du personnel	C	E	R	F	Finances prévisionnelles de la collectivité	T	Coup de fusil		
	S										Utile pour doubler Signal sonore Année	B	I	P	
Emberlificoté	E	U	Préfixe pour le peuple Parcours Indium	E	T	H	N	O	Atmosphère spirituelle	A	U	R	A		
Qui n'est pas vain Vieil ami	U	T		I	L	E		C'est une question de temps C'est un paresseux !	Q	U	A	N	D	Nouveaux supports de communication numériques dans la commune	
	E	X	Nickel abrégé Tourna en boucle	N	I		Jour précis En tête d'ordonnance	A	Bière belge légère	F	Prive d'air	Eau-de-vie de grain Symbole de résistance	G	I	N
	T		Agent de liaison Chapeau de plage	L		Possessif	C	O	I	F	F	U	R	E	Point bariolé
Poser les fondations	B	A	S	E	R		Mises dans la paella Ça peut être une pépite !	A	E		Elle est désormais proposée à domicile par Morgane vous coiffe	O	T	U	A
	N	O	C	E	S	D	O	R	Dialecte du Midi Célèbre magicien	O	C		Auto renversée Pareil au ver	N	U
On ne peut pas dire qu'il soit collant mais presque	B	A	S			Maguy et Patrick Salaün ont célébré les leurs en début d'année	Gabéris passionné de notre terre bretonne et de son histoire	R	O	U	Z	Plus que neuf	D	I	X



Vous ne souhaitez pas attendre la sortie du prochain numéro pour connaître les réponses ?

Vous les trouverez dans la version numérique, consultable ici : [www.ergue-gaberic.bzh/au-fil-dergue](http://www.ergue-gaberic.bzh/au-fil-dergue)

Téléchargez  
l'application officielle  
d'Ergué-Gabéric



APPLICATION « VILLE D'ERGUÉ-GABÉRIC »  
DISPONIBLE SUR


DISPONIBLE SUR  
Google Play


Télécharger dans  
l'App Store





## Entretien - Réparation Vente

06 43 33 95 83  
À DOMICILE

Matériels de motoculture  
et d'espaces verts

ROQUES  
LECCEUR

S  
SARP

KARZ

MARUYAMA

JC  
Parcs & Jardins

JC  
Paysage

\* 50%  
crédit  
d'impôts

Entretien de jardin - Particulier & Pro

• Entretien courant :

tonte\* - taille de haies/fruitiers\* - remise en état\* - élagage

*Entretien ponctuel ou à l'année*

ERGUÉ-GABÉRIC - 06 77 03 07 19

www.jc-parcs-et-jardins.fr - www.jc-paysage.fr



## Votre Audition

laboratoire de correction auditive

Votre Audition  
laboratoire de correction auditive

G. LADAN  
Audioprothésiste D.E.

Bilans auditifs gratuits

Aides auditives  
dernières générations

Protections auditives  
sur mesure

50 Avenue du Rouillen - 29500 Ergué Gabéric

02 29 40 89 37 - www.votreaudition-bzh.fr

02.29.20.78.10

JOIGNABLE 24/24

IMPASSE DE LENHESQ  
29500 ERGUÉ-GABÉRIC



Le Carre  
funeraire

ORGANISATION COMPLÈTE D'OBSÈQUES - CHAMBRE FUNÉRAIRE  
www.pompes-funbres-le-carre.com • pompes-funbres-le-carre@orange.fr

**Bolloré,**  
une aventure humaine,  
des métiers d'avenir...



BOLLORE

CS 15005 - Ergué-Gabéric  
29556 QUIMPER CEDEX 9

Blue Solutions  
BOLLORE

bluebus

bluestorage

CHÂTEAU C LÉZERGUE

CIDRERIE FAMILIALE

VENTE DIRECTE À  
LA CIDRERIE

HORAIRES D'OUVERTURE

Du lundi au vendredi

9h30 - 12h30

14h00 - 18h00

samedi

9h30 - 13h



02 98 59 63 45

www.chateau-lezergue.com

contact@chateau-lezergue.com

1 route de Plas an Doas 29500 Ergué Gabéric



ALV  
immobilier  
ERGUÉ-GABÉRIC · PLEYBEN

TRANSACTION · LOCATION  
GESTION LOCATIVE

La référence sur le secteur!

Depuis plus de 20 ans,  
nous vous accompagnons  
dans vos projets immobiliers

02 98 90 24 10

contact@alvimmobilier.bzh



www.alvimmobilier.com





# Les p'tits gabéris

L'INFO POUR LES 6-11 ANS

## LE DON DU SANG

### LA QUESTION

#### À quoi ça sert de donner son sang ?

Le sang est un liquide rouge vital qui circule dans tout le corps. Il est composé de plein de petits éléments qui protègent et nourrissent l'organisme.

#### À quoi sert le sang ?

Par exemple, les globules rouges transportent l'oxygène vers les muscles et les organes. Le plasma contient, entre autres, des anticorps qui permettent au corps de se défendre contre les virus et les bactéries. Et en cas de coupure, les plaquettes s'occupent de refermer une plaie grâce à la coagulation. Lors d'une intervention chirurgicale, d'un accident ou de certaines maladies, les patients ont besoin de recevoir du sang pour survivre.

#### Mais comment se passe un don de sang ?

Il faut avoir entre 18 et 70 ans pour donner son sang, et être en bonne santé. Le donneur doit se rendre dans une collecte de l'Établissement français du sang (EFS). Chaque personne passe alors un entretien auprès d'un médecin ou d'une infirmière, pour vérifier qu'il ne prend pas de risque pour sa santé et celle des patients. Ainsi, une personne récemment tatouée ou une personne malade ne peuvent pas donner leur sang. Pendant une dizaine de minutes, la personne va donner environ 10 % de son sang.

Après tout ça, il faut boire, manger et se reposer un peu avant de repartir. Le don de sang permet de soigner 1 million de personnes chaque année en France. C'est pour ça qu'il est si important !



Découvre cette question en vidéo et plein d'autres contenus (vidéos, audios, jeux, articles...) pour comprendre le monde sur la plateforme Lumni.fr

#### Les collectes de sang en 2024 à Ergué



10 000 dons de sang sont nécessaires chaque jour pour répondre aux besoins des malades, dont 600 en Bretagne. D'ici fin 2024, trois collectes de sang seront organisées à Ergué-Gabéric. Elles auront lieu les mercredis 29 mai, 18 septembre et 11 décembre à L'Athéna, de 14h30 à 19h (sous réserve d'un changement en cours d'année).

+ d'infos sur [www.ergue-gaberic.bzh](http://www.ergue-gaberic.bzh)

#### UNE QUESTION À POSER ?



N'hésite pas à nous l'envoyer. Nous pourrons y répondre dans un prochain numéro. Écris-nous par mail : [communication@ergue-gaberic.bzh](mailto:communication@ergue-gaberic.bzh)

# AVEC LE DON DE SANG

## Tout le monde peut être un su

### Qu'est-ce que le don de sang ?

Le don de sang, c'est quand une personne offre un petit peu de son sang pour **soigner des personnes malades**, enfants comme adultes. Pour les soigner, il faut leur donner le sang d'une personne qui n'est pas malade. On appelle ça la **transfusion**. Elle leur permet de continuer à vivre une vie normale.



### Le rôle du sang dans l'organisme

Le sang, c'est le liquide rouge qui coule dans **les veines et les artères**. Pulsé par le cœur et circulant dans les vaisseaux à travers l'organisme, **le sang transporte l'oxygène, les nutriments** (apportés par ce que l'on mange), **les anticorps** (qui nous protègent des infections) **et plusieurs sortes de globules** qui permettent de nourrir, défendre et nettoyer tous les organes de notre corps. Le sang protège contre les virus et les bactéries qui provoquent des maladies. **Il est nécessaire pour vivre !**

Le sang est constitué de 4 composants différents.

**Le plasma** transporte les globules, les plaquettes, les nutriments, l'oxygène et les anticorps

**Les globules rouges** donnent la couleur rouge au sang et transportent l'oxygène.



**Les plaquettes**  
Ce sont elles qui guérissent les blessures, permettent d'arrêter les saignements.

**Les globules blancs**  
Ce sont eux qui défendent notre organisme contre les bactéries, virus, parasites, etc.



# Super-héros du quotidien !



## Les malades qui ont besoin de sang

Tout le monde peut avoir besoin de don de sang. Oui, tout le monde.

En France, **on soigne tous les ans 1 million de personnes grâce au don de sang.**

Vous vous rendez compte ?

Voici des exemples de personnes soignées grâce au don de sang :

- **Philippe** a fait une grosse chute à moto ! Il s'est fait très mal et a saigné. On a dû lui donner du sang pour le soigner. Les médecins lui font donc une **transfusion de globules rouges** pour remplacer le sang qu'il a perdu.
- **Alba**, 7 ans, vient d'apprendre qu'elle a une leucémie. C'est une maladie grave qui affecte son sang et la rend très faible. Pour la soigner, les médecins lui font des **transfusions de plaquettes** régulièrement.
- **Adel** a 12 ans. Depuis sa naissance, il a une maladie du sang qui s'appelle la drépanocytose. Il est souvent très fatigué et a mal. Pour se soigner, se sentir mieux et continuer à vivre, il doit se rendre plusieurs fois par an à l'hôpital pour recevoir du sang par **transfusion**, issu de personnes en bonne santé.

## Qui peut et comment donner son sang ?

Pour pouvoir donner son sang, il faut être un ou une **adulte en bonne santé.**

On peut commencer **à partir de 18 ans et continuer jusqu'à 70 ans maximum.**

Et les enfants alors ? Ils ne peuvent pas donner leur sang...

Pour le moment, vous êtes encore trop jeunes !

**En France**, l'établissement qui s'occupe des dons de sang est l'Établissement français du sang (EFS).

Si un adulte veut donner son sang, il doit se rendre

à une **« collecte de sang »**. Il suffit d'aller sur internet pour en trouver une **proche de chez soi**. Il y en a **4 par an à L'Athéna**, mais on peut aussi aller à la Maison du don à Quimper.



PARTAGEZ VOTRE POUVOIR.  
DONNEZ VOTRE SANG !



Sources : données issues des nombreux supports et fiches pédagogiques à retrouver sur [www.efs.sante.fr/sensibiliser-les-plus-jeunes-au-don-de-sang](http://www.efs.sante.fr/sensibiliser-les-plus-jeunes-au-don-de-sang)

# ET SI ON JOUAIT ?

## Les mots mêlés

Retrouve dans cette grille 16 mots, sur le thème du don du sang, cachés horizontalement, verticalement ou en diagonale.

T	S	A	N	G	W	K	H	G	D	V	Q	H	B
P	C	O	L	L	E	C	T	E	R	O	H	E	W
L	G	L	O	B	U	L	E	S	O	T	N	A	N
A	P	M	W	L	C	Y	Q	H	H	Z	Y	S	K
S	L	R	A	P	A	T	I	E	N	T	S	K	S
M	A	C	S	L	S	L	Y	C	M	S	H	C	D
A	Q	U	O	S	A	O	S	J	A	A	M	M	W
Z	U	I	S	R	U	D	I	X	L	N	O	É	N
P	E	X	M	Q	P	I	E	N	Q	T	X	D	F
I	T	O	G	A	B	S	R	S	O	É	Y	E	W
V	T	A	N	T	I	C	O	R	P	S	G	C	S
L	E	N	C	Y	V	E	I	N	E	S	È	I	R
J	S	C	H	Y	Y	N	O	A	I	L	N	N	S
R	V	I	T	A	L	F	F	U	H	V	E	S	J

ANTICORPS  
COLLECTE  
CORPS  
DONS  
GLOBULES  
MALADES  
MÉDECINS  
OXYGÈNE  
PATIENTS  
PLAQUETTES  
PLASMA  
SANG  
SANTÉ  
SOIN  
VEINES  
VITAL

## LE QUIZ

Teste tes connaissances 

1- À quoi servent les globules rouges ?

- a) À combattre les virus
- b) À refermer les plaies
- c) À transporter l'oxygène dans le corps

2- Chaque année en France, le don du sang permet de soigner...

- a) 1 million de personnes
- b) 800 000 personnes
- c) 60 millions de personnes

3- Quand est célébrée la journée mondiale des donneurs de sang ?

- a) Le 14 février
- b) Le 14 juin
- c) Le 14 juillet



## DICO BREIZH

Collecte de sang  
Dastum gwad

Don du sang  
Reiñ gwad

Globules rouges  
Globulenn ruz

Patients  
Klañvourien

Plaquette  
Pladan