



Ergué & vous

HOMMAGE

Georges Le Nerrant



Ergué express

ÉVÈNEMENTS

Un début d'été animé



Vive Ergué

LANGUE BRETONNE

La Ville soutient la Redadeg

Au fil d'Ergué

Le magazine de la Ville d'Ergué-Gabéric n°14 Mai/Juin 2024



Vive Ergué

Travaux en régie

La valorisation du savoir-faire





4



17



12



14



+ D'ACTUALITÉS, photos, vidéos

sur ergue-gaberic.bzh,
sur la page Facebook
[@VilleErgueGaberic](https://www.facebook.com/VilleErgueGaberic)
et sur l'appli mobile Android et iOS
Ville d'Ergué-Gabéric



AU FIL D'ERGUÉ EN AUDIO

sur ergue-gaberic.bzh rubrique Ma ville
> Publications & communication



Magazine non reçu !

Vous ne recevez pas régulièrement
le magazine municipal ?
Contactez le 02 98 66 68 19 ou
remplissez une demande en mairie
ou sur www.ergue-gaberic.bzh.
Nos services mettront tout en œuvre
pour régler votre situation.



YA D'AR BREZHONEG

**N'haller ket bezañ
war un dro er forn
hag er vilin.**

On ne peut être à la fois
au four et au moulin.

SOMMAIRE

p. 4 Ergué & vous
Hommage.
Georges Le Nerrant

p. 6 Retour sur
En images

p. 8 Ergué express
• L'actualité d'Ergué-Gabéric.
• Événements : un début d'été
particulièrement animé.

p. 11 Ergué Éco
Nouvelles activités.
Mamm'poule et Studio Myofit

p. 12 Vive Ergué
• p.12 - Cadre de vie.
Travaux en régie.
La valorisation
du savoir-faire
• p.14 - Prévention.
Des défibrillateurs
au service de tous

• p.16 - Sport.
Trophée Sebaco le 9 juin

• p. 17 - Langue bretonne.
La Ville soutient la Redadeg

p. 18 Les échos du conseil

p. 19 Expressions politiques

p. 20 Sortir à Ergué
Agenda.
Au programme à Ergué

p. 22 Infos Pratiques

p. 23 Détente & vous

Jouons avec l'actu gabéricoise

Cahier central détachable

Les p'tits gabéricois.
Les jeux Olympiques d'été



**Les p'tits
gabéricois**
L'INFO POUR LES 6-11 ANS



Au fil d'Ergué

Nous sommes entrés dans le troisième tiers du mandat, plusieurs chantiers sont en cours et nous allons en ouvrir d'autres.

Au Bourg, nous venons d'attaquer la troisième et dernière phase de la revitalisation du centre. Les derniers bâtiments sortent de terre alors que les premiers commerces ont ouverts.

Le nouveau bourg se dessine enfin devant nous !

Mais il nous faut encore un peu de patience avant de profiter pleinement d'un nouveau cadre de vie respectant notre patrimoine mais aussi tourné vers un lieu plus chaleureux et plus dynamique. Le nouveau bourg sera, je n'en doute pas, un endroit convivial où les Gabérisois aimeront se rencontrer.

Au Rouillen, après avoir achevé l'aménagement de la route de Coray avec la sécurisation de la sortie de la voie express et la réalisation de pistes partagées vélos-piétons, les travaux de sécurisation et d'aménagement de l'avenue de Poulduic sont en cours.

À Croas Spenn, la construction de deux courts extérieurs de tennis et deux courts de padel est en chantier ainsi que les travaux d'embellissement autour de Ti Kreis.

À Lestonan, la salle de Ker Anna, très utilisée toute l'année par les associations est en complète rénovation. Les travaux de rénovation énergétique sont en cours, ce lieu est un patrimoine précieux c'est pourquoi des travaux d'aménagement intérieur seront également réalisés.

D'autres chantiers vont démarrer cette année à Lestonan avec la sécurisation et l'aménagement des rues de Croas ar Gac et de Ménez Groas. Les travaux de reconstruction de l'EHPAD vont eux aussi, enfin, débuter cette année.

Cette liste n'est bien sûr pas exhaustive ! J'ai simplement souhaité vous montrer qu'il n'est pas question pour nous de stopper le développement de notre ville.

Je peux vous assurer que notre majorité est toujours au travail et concentrée sur un objectif clair proposé aux Gabérisois : poursuivre nos efforts afin d'offrir à toutes les générations un cadre de vie exceptionnel.

Nous sommes au mois de mai, alors après un hiver particulièrement rude je vous souhaite à toutes et à tous un bel été.

Hervé HERRY,
Maire d'Ergué-Gabéric.



Ce label apporte la garantie que le papier provient de forêts gérées durablement. La gestion durable des forêts est une gestion qui se veut économiquement viable, respectueuse de l'environnement et socialement bénéfique. Pour en savoir plus : www.pefc-france.org

Au Fil d'Ergué, n°14 mai-juin 2024. Publication : Mairie d'Ergué-Gabéric, 3 place Louis Le Roux, 29500 ERGUÉ-GABÉRIC. Tél. 02 98 66 68 00 - courriel : mairie@ergue-gaberic.bzh - www.ergue-gaberic.bzh. Directeur de la publication : Hervé Herry, Maire d'Ergué-Gabéric. Comité de rédaction : Hervé Herry, Damien Abolivier, Michel Hostiou, Johanna Le Borgne, Gwennole Oreal. Rédaction : Service communication, Hélène Berre. Photographie-iconographie : Gael Le Ny Photographe, Gwano Photographe, Studio Myofit, La Vallée Blanche, Serge Nicolas, Klervi Ily, Heron Maiden, Guy Le Gars, Adobe Stock, Service communication, droits réservés. Publicité : Ouest Expansion. Conception-réalisation : K unique. Impression : Cloître Imprimeurs. Tirage : 4 200 exemplaires. Distribution boîtes aux lettres : Ville d'Ergué-Gabéric. Au Fil d'Ergué est disponible en version audio sur ergue-gaberic.bzh rubrique Ma ville > Publications & communication.



HOMMAGE

GEORGES LE NERRANT

Une vie d'engagements

Georges Le Nerrant a vu le jour en 1949 là où il s'est éteint le 4 février 2024, à Congalic, sur la terre de ses ancêtres. Profondément attaché à sa commune, il a toujours cherché à la mettre en valeur par divers engagements : politique, culturel, scolaire... avec discrétion et efficacité.

« Il faut que je tienne le coup, confie Madeleine Le Nerrant en désignant les magnolias en fleurs. *Georges aimait tellement ce jardin, je vais continuer à m'en occuper.* » Fidèle aux convictions de celui qu'elle a épousé en 1972, elle va, cette année encore, accueillir des footballeuses du Mondial Pupilles, aider aux crêpes, participer aux ateliers de Graines de Familles...

Leur fille Myriam évoque un homme « *généreux et tourné vers les autres, passionné et curieux de s'enrichir de l'histoire d'Ergué-Gabéric. Il savait écouter et transmettre. Un patrimoine transmis est un patrimoine qui vit.* »

Aîné de trois garçons, Georges Le Nerrant grandit dans la ferme familiale, dont les terrains jouxtent le lotissement Saint-Joachim. Myriam naît en 1974, Nelly en 1976, Geoffrey en 1993, puis cinq petits-enfants ; tous apprécient sa gentillesse, qui n'empêche pas une certaine rigueur !

« Un patrimoine transmis est un patrimoine qui vit »

En même temps qu'il fait carrière à la Société Générale, il met ses compétences au service d'Ergué-Gabéric : comme l'a été René, son père, il est élu conseiller municipal sur la liste de Pierre Faucher (1989-1995, puis 1999-2001) et adjoint en charge des finances de 1995 à 1998. « *On œuvre pour la commune plus que pour un parti* », avait-il coutume de dire.

On le retrouve dans la création du bagad An Erge Vras en 1986. « *Que de bons souvenirs, se remémore Madeleine. On était une dizaine à s'initier à la danse bretonne dans le sous-sol de notre maison, histoire de pouvoir participer aux festoù-noz !* » Elle soutient son époux dans ses prises de responsabilités. Elle-même travaille dans l'aide à la personne.

Sollicité par les parents d'élèves de l'école du Bourg, il s'investit dans le bureau... et sur le terrain : kermesses, fêtes, son dévouement et sa polyvalence sont appréciés. « *Son rôle préféré ? Celui du père Noël, il aimait tant voir les enfants sourire !* »

Georges se lance ensuite dans l'aventure d'Arkae, qui valorise le patrimoine local. Ses amis savent pouvoir compter sur ce trésorier discret, s'affairant

plutôt dans l'ombre... sauf au marché de Kerdévet, où il tient le stand estival : « *Il adorait dialoguer en petit comité, raconter les vieilles pierres, valoriser la mémoire vivante, présenter les livres.* » Toujours à Kerdévet, « *être désigné fabricant du pardon de la chapelle en 2010 fut un honneur.* » Pour l'occasion, il se fait faire un costume glazik, du haut de son mètre 88 il a fière allure !

Bien entouré de sa famille et de ses amis, il s'est battu autant qu'il a pu contre la maladie pendant un an et demi. Fidèle à lui-même. ■

À LIRE

- FACILE**
- Georges Le Nerrant était un homme généreux.
 - Il était sensible aux autres personnes.
 - Georges Le Nerrant était passionné par l'histoire de la ville.
 - Il a travaillé dans une banque et à la mairie pendant de nombreuses années.
 - Il faisait partie de plusieurs associations.



DICO BREIZH

Costume
Dilhad

Danse bretonne
Dañs breizhek

Engagements
Engouestlou

Ferme familiale
Atant an tiegezh

Mémoire vivante
Memor vev

Patrimoine local
Glad lec'hel

▶ **GROS SUCCÈS POUR LA MAISON GÉANTE® À L'ATHÉNA**

L'animation ludo-pédagogique installée à L'Athéna à l'initiative du Conseil municipal des enfants (CME) a été un véritable succès avec 600 entrées sur les trois jours d'exposition, du 22 au 24 février 2024. L'installation du mobilier de La Maison géante® a permis de plonger les adultes dans un univers dans lequel les dimensions étaient multipliées par 2 et le poids par 6, et donc de se mettre à la place d'un enfant de 2 ans.



◀ **LA CROIX DE KROAS-VER A ÉTÉ REPOSITIONNÉE**

Enlevée il y a quelques années pour permettre la construction de logements au Bourg, la petite croix fruste du Haut Moyen Âge (500-1000) a été repositionnée rue de Kerdévot, accolée à la nouvelle place François Balès et à quelques mètres de son ancien emplacement. La route voisine, Garn Ar Groas Var qu'on peut traduire par « Croix-Courte », porte le nom de cette croix.

EN



▲ **QUATRE NAISSANCES D'AGNEAUX À L'ÉCO-PÂTURAGE DU BOURG**

Six moutons dont un agneau ont pris possession d'une parcelle municipale rue du Jet en septembre 2022. Depuis, cette présence animale améliore le cadre de vie des riverains tout en étant une véritable alternative écologique et économique au traditionnel entretien mécanique des espaces verts. Leur reproduction rapide, avec l'arrivée de quatre agneaux entre mars et avril, témoigne de leur bonne acclimatation sur la commune.



▲
**62^e ANNIVERSAIRE
 DU CÉSEZ-LE-FEU EN ALGÉRIE**

Une cérémonie était organisée le mardi 19 mars, au Monument aux Morts, à l'occasion de la journée nationale du souvenir et de recueillement à la mémoire des victimes civiles et militaires de la guerre d'Algérie et des combats en Tunisie et au Maroc. Parmi les journées nationales qui entretiennent la mémoire des conflits contemporains, le 19 mars tient une place singulière. Comme le 11 novembre, comme le 8 mai, il marque l'arrêt des hostilités.

▼ **LA FÊTE DES PRINTEMPS :
 UN RENDEZ-VOUS BIEN INSTALLÉ**

Cette fête intergénérationnelle devient un classique des événements tout public proposés par la Ville et ses partenaires comme l'association Graines de Familles et l'amicale des retraités. Sur le thème de la biodiversité, la 8^e édition proposée le samedi 13 avril dernier a rencontré un beau succès encore une fois. Les deux représentations du conte jonglé Hector le pêcheur ont fait salle comble et les nombreuses animations ont été fortement plébiscitées par les petits comme les plus grands.



IMAGES...



◀
**LES LAURÉATS
 DU SALON DE
 PEINTURE 2024
 DÉVOILÉS**

Le jury a dévoilé le palmarès 2024 du 13^e Salon de Peinture d'Ergué-Gabéric et salué la qualité et la diversité des œuvres présentées. Le prix de la Ville a été attribué à Jacques Keribin pour son tableau « Le Vétéran », qui remporte également le prix du public pour « L'Homme et son chien » ; le prix coup de cœur à Patrick Guellec pour « Espérance » ; le premier prix de la Galerie Seize à Bastien Courtay pour « Voiles » et le deuxième prix à Jean-Michel Merour pour « L'Offrande de la musique ». Enfin, le prix Edu CME (conseil municipal des enfants) a été attribué à Élisabeth Lizien pour « Le Hibou ». À noter, le record de participation avec 193 bulletins de vote recueillis.

ÉLECTIONS EUROPÉENNES LE 9 JUIN 2024

Modification des bureaux de vote à Lestonan

Les élections législatives se dérouleront le dimanche 9 juin 2024. À Lestonan, en raison de la rénovation de la salle de Ker Anna et du trophée Sebaco, les bureaux de vote (n° 3, 4 et 7) seront installés au restaurant scolaire de Lestonan. Les cartes électorales où il est indiqué « Salle de Keranna » restent néanmoins valables. ■

Les emplacements des bureaux de vote sont les suivants :

- ▶ **Bureaux 1, 2 et 8**
Secteur BOURG
Lieu de vote Mairie
- ▶ **Bureaux 3, 4 et 7**
Secteur LESTONAN
Lieu de vote Restaurant scolaire de Lestonan
- ▶ **Bureaux 5 et 6**
Secteur ROUILLEN
Lieu de vote École primaire du Rouillen

COMMENT VOTER PAR PROCURATION ?

Vous avez des obligations familiales ou professionnelles ? Vous êtes dans l'impossibilité de vous déplacer ? Le vote par procuration vous permettra d'accomplir votre devoir civique. Modalités en mairie ou en ligne en utilisant le service maprocuration.gouv.fr.

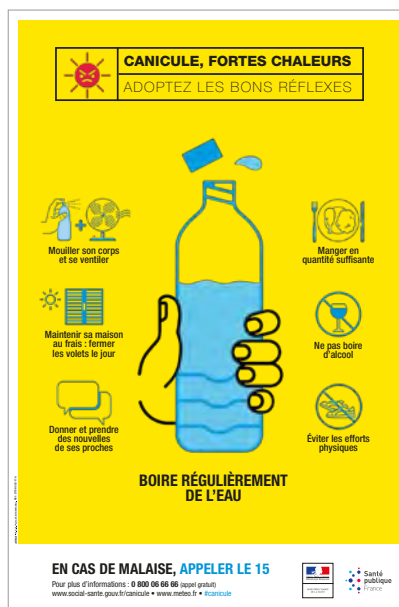
i + d'infos : www.ergue-gaberic.bzh



CANICULE, FORTES CHALEURS

Faites-vous connaître auprès du CCAS

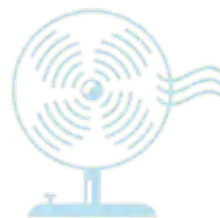
Chaque année à la même période et jusqu'au 31 août, le Centre Communal d'Action Sociale (CCAS) met en place un dispositif de veille pour aider les personnes âgées isolées, fragilisées ou dépendantes en prévision des risques de forte chaleur. En cas de déclenchement du « plan canicule » par le Préfet, il contacte les personnes inscrites sur le registre nominatif afin de s'assurer de leur bien-être. Cette mesure préventive saisonnière ne remplace pas la vigilance des proches et du voisinage. ■



i + d'infos

Pour bénéficier de ce plan, il suffit de compléter en mairie ou sur www.ergue-gaberic.bzh le formulaire de demande d'inscription sur le « registre communal des personnes fragiles et isolées ».

Contact :
service Solidarité
au 02 98 66 68 15.



BRICOLAGE, JARDINAGE

Quelles sont les règles à respecter ?

Les beaux jours sont là et vous souhaitez faire du jardinage, tondre votre pelouse et/ou bricoler en extérieur. Voici les horaires à respecter pour entretenir de bonnes relations avec votre voisinage et assurer une certaine tranquillité : du lundi au vendredi de 8h30 à 19h30, le samedi de 9h à 19h, le dimanche et les jours fériés de 10h à 12h. ■

i + d'infos

www.ergue-gaberic.bzh/lutte-contre-le-bruit





VIE LOCALE

MARCHÉ DU BOURG

Appel à candidatures

La ville d'Ergué-Gabéric souhaite soutenir et valoriser les produits du territoire. Aussi, elle lance un appel à candidature aux artisans et producteurs locaux pour venir étoffer le marché du dimanche matin au Bourg dont elle vient de récupérer la gestion. Vous êtes intéressé pour venir vendre vos produits sur le marché du Bourg ? Toutes les candidatures seront étudiées avec attention. ■

 + d'infos : mairie@ergue-gaberic.bzh ou tél. 02 98 66 68 00



600

Comme le nombre de « chasseurs » à la Chasse à l'œuf, organisée par le Comité des fêtes du Bourg le dimanche 31 mars dernier, qui ont osé braver une météo capricieuse.



VIE MUNICIPALE

MICHEL HOSTIOU, nouvel adjoint à la communication

Précédemment conseiller délégué à la communication, Michel HOSTIOU est le nouvel adjoint à la communication et au patrimoine.

Il se dit « très heureux de poursuivre, en tant qu'adjoint au maire, la dynamique engagée pour la communication et le patrimoine de la ville ». ■

« ET SI LA BOMBARDE... »



Avec son nouvel ouvrage Et si la bombarde... Voyage à travers les siècles !!!, Pascal Rode réalise une fiction en faisant voyager la bombarde à travers des pièces musicales du Moyen Âge à aujourd'hui. Le volume 1 est d'ores

et déjà à retrouver dans les magasins de musique ou auprès de l'association Kedun. ■

ENVIRONNEMENT

WEEK-END AUX JARDINS

Rendez-vous les 8 et 9 juin 2024

Les week-ends aux jardins, qui remplacent le concours des maisons et jardins fleuris depuis l'an dernier, reviennent les samedi 8 et dimanche 9 juin prochains. Pour l'occasion, des Gabéricois vous proposent des visites libres de leurs jardins dont certains cachent de véritables pépites végétales. ■

 + d'infos : programme complet sur www.ergue-gaberic.bzh





1



2



3



4

1 Fête de la musique 2 Feu de la Saint-Jean à Squvidan 3 Marché de Kerdévot 4 La Base de Loisirs de Croas Spenn

ÉVÈNEMENTS

UN DÉBUT D'ÉTÉ PARTICULIÈREMENT ANIMÉ !

Pas le temps de s'ennuyer dès la fin juin sur Ergué-Gabéric. De nombreux événements gratuits et ouverts à tous vont rythmer les premiers jours d'été des gabérisiens. Au programme, la Fête de la musique, le feu de la Saint-Jean à Squvidan, le traditionnel Marché de Kerdévot ou encore le lancement de la Base de Loisirs de Croas Spenn vont rythmer les premiers jours d'été des gabérisiens. Suivez le programme...

La Fête de la musique 2^e édition

Les Gabiers de l'Odét, avec le soutien de la Ville, renouvelle la Fête de la musique le vendredi 21 juin 2024 dès 18h place Jean Moulin au Bourg. Même s'ils ne chanteront pas sur scène, Les Gabiers ont concocté une programmation musicale éclectique avec les enfants des écoles primaires gabérisiennes pour lancer les hostilités mais aussi des chants de marins, de la musique bretonne et celtique, la fanfare *Goût du Reuz* de Guipavas, la chorale *Chœur des Vallées* ou encore de la musique à danser avec les *Vendanges Tardives*. Un concert de musique irlandaise clôturera la soirée. Buvette et restauration sur place.

Le feu de la Saint-Jean va enflammer Squvidan

Le comité d'animation de Squvidan vous donne rendez-vous le samedi 29 juin 2024 dès 19h pour son traditionnel

feu de la Saint-Jean, le 47^e du nom. Le manège *Made in Squvidan* sera à nouveau de la partie tout comme les jeux bretons, la pêche à la ligne, une tombola et une animation musicale par le groupe *Manège*. La partie restauration s'articulera autour d'une soirée crêpes, d'un jambon à l'os et de saucisses-frites. Le monticule de branches et de bois s'embrasera vers 23h30 pour honorer la Saint-Jean.

Le Marché de Kerdevot tout l'été

Le marché de Kerdévot vous attend tous les mercredis du 26 juin au 28 août 2024, de 17h à 20h, aux abords de la chapelle. Outre les producteurs bio et fermiers des environs, de nombreuses animations gratuites sont au programme tout l'été. En juillet et août, la chapelle de Kerdévot est ouverte au public, en visites libres ou guidées, tous les jours de 15h à 18h30, jusqu'à 20h le mercredi.

Soirée de lancement de « La Base »

La Base de Loisirs de Croas Spenn lance sa saison le jeudi 4 juillet 2024 dès 16h30 avec au programme DJ *Ordoeuvre*, un virtuose des platines mixant le Jazz et le Rock'n'roll à merveille, un sculpteur de ballons qui donne vie à toutes sortes d'animaux, de fleurs et d'épées ainsi que de nombreuses activités ludiques et sportives. Et tout l'été, du lundi 8 juillet au jeudi 29 août 2024, des activités en accès libre pour toute la famille les mardis, mercredis et samedis après-midi et les « Soirées de la Base » le jeudi à partir de 16h30. ■

i + d'infos

Programme des événements à retrouver en pages 20-21, sur www.ergue-gaberic.bzh, facebook.com/VilleErgueGaberic et l'appli mobile de la Ville.

MAMM'POULE, des créations uniques et personnalisées

Depuis quelques mois, Sylviane Marzin est artisan couturière à Ergué-Gabéric sous le nom *Mamm'poule*. Elle propose des créations faites mains, avec soin et beaucoup d'amour.

Avec trois grands enfants et des petits enfants, Sylviane Marzin a développé une véritable passion pour la couture. Ce sont d'ailleurs ses enfants qui l'ont encouragée à en faire son nouveau métier et à proposer ses créations uniques et personnalisées au plus grand nombre. En créant *Mamm'poule*, elle souhaite mettre en avant la bretonne un peu «maman poule» («Mamm» en breton) qui résonne en elle, avec toujours la volonté de faire plaisir à ceux qui l'entourent.

Bavoires, capes de bain bébé et enfant, coussins et couvertures, lingettes,

fleurs de douche, protèges livrets de famille et carnets de santé, sacs en tout genre (cartables, sacs à mains, sacoches, bananes, trousse, vanity...) ou encore snoods, voici quelques exemples de créations couture de Sylviane Marzin confectionnés à la commande, avec la possibilité de demander une broderie ou un flocage personnalisé. Toutes ses créations, destinés aux plus petits comme aux plus grands, sont à retrouver sur sa page Facebook ou son compte Instagram intitulés «Mamm'poule». En outre, elle participe régulièrement à des marchés artisanaux sur le Finistère. ■



Sylviane Marzin «Mamm'poule».

Tél. : 07 85 59 19 85, mail
à mampoule@gmail.com.

Commande en ligne et exemples
de créations sur Facebook
@Mamm'poule et Instagram
@mampoule.



Studio Pilates et Studio Myofit,

bâtiment Le Saint Louis au Rouillen
(14 avenue Per Jakes Helias).

Contact : tél. 02 98 95 07 18.

Du lundi au vendredi
de 9h à 13h30 et de 16h30 à 20h30,
de 9h à 12h30 le samedi.

Formules à carte ou en abonnement.

Site web : www.studio-myofit.fr

FITNESS

STUDIO MYOFIT, un espace dédié à l'électrostimulation globale et au bien-être

Au Rouillen, Laure Le Bris a ouvert en septembre dernier un espace unique dans la région, équipé d'innovations technologiques qui révolutionnent l'expérience du coaching sportif et du bien-être.

Accolé au Studio Pilates qu'elle a ouvert en 2013, Laure Le Bris a souhaité répondre à la demande de nombreux adhérents en recherche d'une alternative à la salle de sport. Depuis septembre 2023, le *Studio Myofit* offre un espace dédié à l'électrostimulation et au bien-être d'exception.

Dans un cadre moderne et chaleureux, les clients peuvent profiter d'équipements de pointe encadrés par trois coachs certifiés : trois machines d'EMS (électro-myo-stimulation) pour de l'entraînement personnalisé par stimulation électro-musculaire via la méthode Miha Bodytec, un Sauna Dôme (sauna japonais) via l'infrathérapie pour se détendre et détoxifier son corps, une cabine dédiée à la pressothérapie pour une action drainante par pression d'air, un appareil de thérapie par la lumière rouge et proche infrarouge, une solution de drainage et massage lymphatique avec les rouleaux Rollfit, une ceinture Slim sonic basée sur l'utilisation des ultrasons à basse fréquence pour activer le métabolisme ou encore un lit hydromassant et la possibilité de faire un bilan morphologique avec l'impédancemètre InBody.

On retrouve également au sein du studio une réflexologue et coach nutrition (voir *Au Fil d'Ergué* n°11 de novembre-décembre 2023) ainsi qu'un espace pour se reposer tranquillement, avant ou après les séances. ■



Nouvelle activité ? Changement d'enseigne ? Déménagement professionnel ?

Contactez le service Communication de la Ville au 02 98 66 68 19 ou par mail à communication@ergue-gaberic.bzh



▲ Croquis de l'aménagement de Ti-Kreis réalisé par la technicienne du bureau d'études de la Ville.

À LIRE

FACILE

- ▶ La ville réalise des travaux à la salle Ty Kreis.
- ▶ Le projet de la ville est de créer un espace de vie agréable et sécurisé.
- ▶ Les travaux sont faits par les salariés de la ville.
- ▶ Cela permet d'organiser les chantiers et de faire des économies.
- ▶ Ces projets valorisent nos équipes et facilitent la vie des Gabérisois.

ENVIRONNEMENT

TRAVAUX EN RÉGIE

La valorisation du savoir-faire

Entre autres chantiers, la Ville s'attelle actuellement à l'aménagement des abords de la salle Ti Kreis. La totalité de l'ouvrage est réalisée par les agents des services techniques municipaux, un travail en régie qui a plusieurs avantages.

Les aménagements de sécurité et l'embellissement du cadre de vie font partie des priorités de la municipalité depuis de nombreuses années. D'importantes réalisations ont ainsi permis de changer le paysage urbain et de sécuriser les voies publiques que bon nombre de Gabérisois utilisent au quotidien, à commencer par nos aînés dont le bien-être est une préoccupation majeure. En ce sens, les abords de la salle Ti Kreis à Croas Spenn, salle polyvalente utilisée notamment par l'Amicale des retraités pour ses activités de loisirs, bénéficient actuellement d'un réaménagement. Objectif ? Proposer un espace de convivialité plus sécurisé et plus harmonieux.

Valoriser les compétences techniques des agents

Ce mercredi matin de mars, deux agents du service des espaces verts de la Ville s'affairent devant la salle Ti Kreis. Des

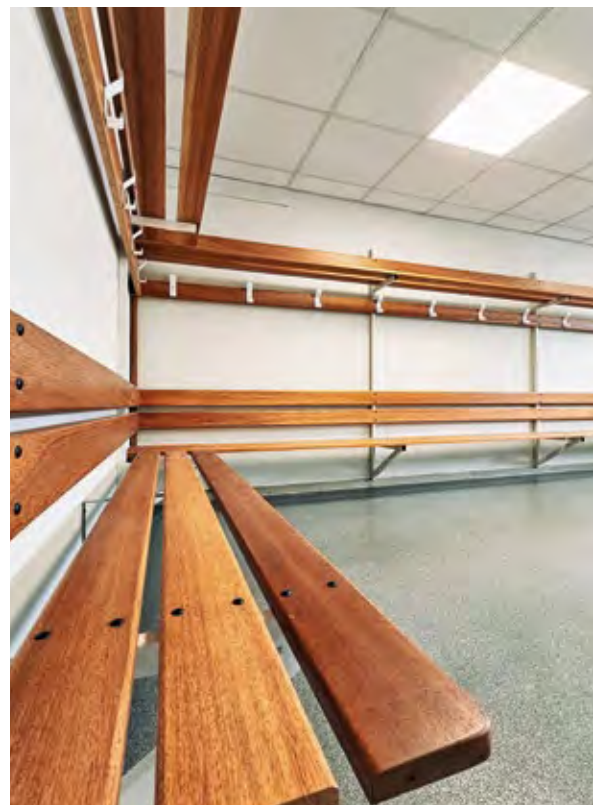


▲ Réalisation de deux boîtes à lire à Lestonan et au Rouillen

techniciens qui n'interviennent pas pour le compte d'une société extérieure, mais qui travaillent pour la collectivité en régie, autrement dit employés à plein temps par la Ville. Et les avantages sont nombreux : flexibilité dans la gestion des projets, assurance de la qualité des prestations, maîtrise des coûts mais aussi et



▲ Les abords de la salle Ti Kreis à Croas Spenn bénéficient actuellement d'un réaménagement dont les travaux sont réalisés par les agents des services techniques.



▲ Ces derniers mois, parmi les autres travaux accomplis en régie, la réhabilitation des deux vestiaires de la salle Éric Tabarly à Croas Spenn.

surtout des travaux qui permettent de valoriser le savoir-faire des agents.

Cet aménagement n'est rendu possible qu'avec un travail commun de plusieurs services de la Ville : bureau d'études environnement, voirie et espaces verts. Chacun apportant ses compétences : conception, pose de pavés, construction de murets en gabions, plantation des massifs arbustifs... Un vrai travail d'équipe !

Le tout, coordonné par le directeur des services techniques qui veille au bon déroulement du projet.

De nombreuses réalisations en régie chaque année

Ces derniers mois, parmi les autres travaux accomplis en régie, la réhabilitation des deux vestiaires de la salle Éric Tabarly à Croas Spenn. Hormis le remplacement des menuiseries et la pose d'une résine antidérapante, on doit la rénovation des

vestiaires aux agents du service bâtiments de la Ville : faux plafond, isolation, éclairage, chauffage, peinture, plomberie et même modification du mobilier. Des travaux nécessaires pour répondre aux normes fédérales, d'accessibilité et énergétiques et qui contribuent à la valorisation de l'image de la Ville.

On peut citer également la réalisation d'une structure de jeux en bois à la maternelle du Bourg (voir Au Fil d'Ergué n°11 nov.-déc. 2023), la réalisation de deux boîtes à lire à Lestonan et au Rouillen, la création de deux blocs sanitaires PMR au restaurant scolaire de Lestonan, la construction d'abris pour les robots tondeuses des terrains de foot ou encore l'aménagement et la réalisation de structures pour la Base de Loisirs de Croas Spenn. Des projets qui apportent une vraie satisfaction pour l'équipe technique avec des projets valorisants qui facilitent la vie des Gabérisois. ■



DICO BREIZH

Agents municipaux

Gwazourien ti-kêr

Aménagement et cadre de vie

Terkañ hag endro bevañ

Compétences

Barregezhioù

Régie municipale

Renadur kêr

Services techniques

Servijoù teknikel



PRÉVENTION

DES DÉFIBRILLATEURS AU SERVICE DE TOUS

Où sont-ils sur Ergué-Gabéric ?

Dans le cadre de la lutte contre la mort subite par arrêt cardiaque, le ministère chargé de la santé a engagé, depuis 2007, des actions en faveur du développement de l'implantation des Défibrillateurs Automatisés Externes (DAE) sur l'ensemble du territoire et de leur facilité d'accès. À Ergué-Gabéric, huit défibrillateurs sont installés dans et à proximité des lieux publics et un supplémentaire mobile est à disposition des associations gabérisiennes pour leurs événements.

La ville met à disposition huit défibrillateurs dans les lieux publics et un neuvième mobile (cartographie ci-contre). En cas d'arrêt cardiaque, ce dispositif permet à tous de préserver l'état de la victime jusqu'à l'arrivée des secours. 3 gestes sont essentiels dans ces instants cruciaux : Alerter, Masser et Défibriller (AMD).

Qu'est-ce qu'un DAE ?

Un Défibrillateur Automatisé Externe (DAE) est un dispositif médical qui aide à la réanimation de victimes d'arrêt cardiaque. Accompagné d'un massage cardiaque, le défibrillateur contribue à augmenter significativement les chances de survie.

Comment ça fonctionne ?

Quel que soit le type de DAE, grâce à une assistance vocale l'utilisateur du DAE est guidé pas à pas, du massage cardiaque au placement des électrodes. C'est le DAE qui fait le diagnostic et décide de la nécessité de choquer ou pas.

Qui peut l'utiliser ?

Toute personne, même non médecin, est habilitée à utiliser un DAE, quel que soit son âge (décret n°2007-705 du 4 mai 2007).

Que faire face à un arrêt cardiaque ?

En cas d'arrêt cardiaque, le temps est un élément décisif qui conditionne les chances de survie. Au-delà de 4 minutes sans oxygénation, le cerveau peut être gravement endommagé et présenter par la suite de lourdes séquelles.

On estime que pour chaque minute écoulée, les chances de survie diminuent de 10%. En moins de 10 minutes sans réanimation, le pronostic vital de la victime peut donc être fortement engagé. ■

+ d'infos

www.ergue-gaberic.bzh/defibrillateurs
et sur sante.gouv.fr/prevention-en-sante/preserver-sa-sante/dae



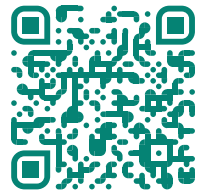
ERGUÉ-GABÉRIC, VILLE LABELLISÉE « MA COMMUNE A DU CŒUR »

La Ville d'Ergué-Gabéric est labellisée « Ma Commune a du Cœur » depuis janvier 2019. Le label « 2 cœurs » reçu par la commune est une reconnaissance de l'engagement municipal en matière de prévention des accidents cardiaques.

L'objectif de ce label, créé par la fondation AJILA, avec le soutien de l'Association Prévention, est d'inciter les communes et intercommunalités à s'engager sur cette cause de santé publique pour faire baisser le nombre de décès par arrêt cardiaque extra-hospitalier en France.



Carte des défibrillateurs mis en place par la ville dans et à proximité des lieux publics sur Ergué-Gabéric. Scannez le QR Code ci-dessous pour découvrir la carte interactive.



LA CHAÎNE DE SURVIE

Arrêt cardiaque : 4 minutes pour agir.

Accompagné d'un massage cardiaque, le DAE contribue à augmenter significativement les chances de survie.

Compte tenu du temps nécessaire aux secours pour arriver, il est indispensable que toute personne, témoin d'un arrêt cardiaque, initie la « chaîne de survie » formée des 4 maillons qui procurent aux victimes les meilleures chances de survie. ■

CHAÎNE DE SURVIE

4 minutes | 4 gestes

1

Appelez

2

Massez

3

Définissez

4

Attendez les secours



Staying Alive

une appli pour sauver des vies
et devenir Bon Samaritain

Staying Alive est une application gratuite, disponible sur l'App Store (iOS) et Google Play (Android), qui permet à toute personne formée ou non aux gestes qui sauvent, d'aider à sauver une victime d'arrêt cardiaque en étant alerté(e) par les secours (pompiers ou SAMU).

+ d'infos : www.stayingalive.org

STAYING ALIVE

Download on the App Store

GET IT ON Google Play

CHIFFRES CLÉS

- ▶ Chaque année en France, entre **40 000 et 50 000 personnes** sont victimes d'une mort subite, soit environ 130 décès par jour.
- ▶ **Le taux de survie est de 5%**. Il augmente à 10,4% lorsqu'un massage cardiaque est réalisé immédiatement après la perte de conscience.
- ▶ **1 minute = 10%** de chance de survie en moins.
- ▶ En France, le temps moyen d'intervention des secours est de **14 minutes**.





SPORT

TROPHÉE SEBACO LE 9 JUIN

Lestonan, capitale du vélo !

Lestonan, capitale du vélo : ce sera le dimanche 9 juin. Les meilleurs cyclistes de 17 et 18 ans du Grand Ouest s'y donnent rendez-vous, ainsi que des milliers de spectateurs. La renommée du Trophée Sebaco ne cesse de s'étendre. Grâce au comité des fêtes de la Vallée blanche, haut niveau et convivialité sont compatibles !

À LIRE

FACILE

- ▶ La course cycliste Trophée Sebaco se déroule le 9 juin, avec les meilleurs cyclistes de 17 et 18 ans du Grand Ouest de la France.
- ▶ des milliers de spectateurs sont attendus.
- ▶ Elle est organisée par le comité des fêtes de la Vallée blanche et 200 habitants d'Ergué-Gabéric les aident.
- ▶ Elle est très connue en raison du parcours difficile et de la qualité de l'accueil.



Cette 42^e édition est prometteuse. Course nationale, elle accueille neuf sélections départementales et même une équipe espagnole, en tout 160 coureurs juniors 1^{re} et 2^e années (U19), dont huit évoluent en équipe de France. Organisée par le comité des fêtes, elle est contrôlée par le Club Cycliste d'Ergué-Gabéric, soutenue par la ville d'Ergué-Gabéric, Quimper Bretagne Occidentale, Sebaco, Novi Industries, etc.

« Pas moins de 200 fidèles bénévoles sont mobilisés, dont 90% de Gabéricois, se réjouit Dom Réalland, président qui a succédé à Jean Le Floc'h (Napo). L'activité économique est également intéressante. » Brit Hotel rempli, près de 400 repas préparés par Savina à Croas Spern, le budget de la course est passé de 10000€ à 35000€ en six ans. « Les coureurs viennent aussi au Trophée en raison de la qualité de l'accueil, convivial et festif. Nous en sommes fiers ! »

Lestonan est au cœur de l'événement, avec des arrivées sur les hauteurs de Keranna. Il se déroule en deux étapes : un contre-la-montre individuel toutes les minutes à partir de 8h30 (6 km, départ de Kerourvois nord) ; une course

en ligne de 110 km à 14 h 30, de Croas Spern en direction de Tourc'h, Trégourez, Quimper... avec de nombreux dénivelés, un fameux « ribin » (petit chemin) au niveau du bois de Keranguéo et pour finir, six tours de circuit. S'y ajoute une course de 80 cadets de 14h à 16h.

« Si tu gagnes ici, tu passes pro aussitôt ! » Telle est la réputation du Trophée, qui a vu s'aligner Hinault, Madouas, Barguil... et on a retrouvé sur le Tour de France les vainqueurs des quinze dernières années. « Le slogan de la Vallée Blanche, c'est "créateur de talents" », confirme le vice-président, Jean-Pierre Le Goff, organisateur depuis 25 ans de grands prix cyclistes. Il assure le relationnel sportif, est en veille constante sur la réglementation et la sécurité. Pas moins de trente motos suivent la course, et trente voitures équipées : un cortège impressionnant !

Même si on n'est pas passionné de vélo, le spectacle est garanti, avec bonne ambiance au bord des routes et écran géant à l'arrivée ! Cet écran permet la retransmission en direct (également sur Facebook) de la dernière heure de la matinée et des deux dernières de l'après-midi. ■





LA VILLE SOUTIENT LA REDADEG

Course pour la langue bretonne

La prochaine édition de la Redadeg, course pour la langue bretonne, se déroulera du 17 au 25 mai 2024. Depuis 2016, la commune achète un kilomètre de course pour symboliser son soutien en faveur de la langue bretonne.

La Redadeg est une course de relais solidaire, festive et populaire, sans compétition, ouverte à tous. Les familles, jeunes et moins jeunes, enfants, parents et grands-parents courent ensemble. Le témoin, symbole de la langue bretonne, transporte un message gardé secret, il passe de main en main et est lu à l'arrivée. La Redadeg représente ainsi la transmission d'une langue vivante, de génération en génération, tout en récoltant des fonds pour le financement de projets qui soutiendront son usage dans la société d'aujourd'hui, au quotidien.

L'édition 2024 de la Redadeg partira de la Pointe du Raz à 20h le 17 mai et arrivera le 25 mai 2024 après 9 jours et 8 nuits à courir sans discontinuer à travers la Bretagne et les 5 départements historiques. L'évènement est soutenu par la ville d'Ergué-Gabéric qui a acheté un kilomètre, comme à chaque édition depuis 2016.

La fête du breton le samedi 18 mai à Ergué-Gabéric

Le passage de la Redadeg 2024 sur la commune est prévu le samedi 18 mai à 17h18 depuis Quimper/Le Rouillen. Gabéricaises et Gabéricois, bretonnants ou non, sont invités à venir courir ou encourager les coureurs. Les associations Brezhonegerien Leston'n et Div Yezh An Erge-Vras, qui ont aussi acheté un kilomètre chacune, seront fortement représentées ! ■

i + d'infos

sur www.ergue-gaberic.bzh et sur www.ar-redadeg.bzh

À LIRE

FACILE

- ▶ La Redadeg est une course de relais, festive et populaire, ouverte à tous.
- ▶ Les participants courent en relais, jours et nuits, sans s'arrêter dans toute la Bretagne de Plogoff à Morlaix.
- ▶ La course passera par Ergué-Gabéric le samedi 18 mai à 17h18.
- ▶ La grande gagnante est la langue bretonne.



**DICO
BREIZH**

Bâton-relais
Bazh-eilañ

Courir
Redek

Message en breton
Kemenn e brezhoneg

Projets
Raktresoù

Transmettre
Treukas

LES PRINCIPALES DÉCISIONS

de la séance du lundi 25 mars 2024

► **Élection d'un adjoint.** Suite à la démission de Patrick POUPON, Michel HOSTIOU a été élu 8^e adjoint et installé immédiatement dans ses fonctions (23 votes voix pour et 6 blancs).

► **Compte administratif 2023.** Le CA 2023 s'établit comme suit :

	Fonctionnement	Investissement
Dépenses	10 230 492,75€	6 581 472,44€
Recettes	11 357 406,21€	5 660 844,69€
Résultat	1 126 913,46€	- 920 627,75€

Décision adoptée à 21 voix pour (Majorité), 7 voix contre (A. LE GRAND, I. BARBEY, F. HOURMANT, C. NASONE, E. DORIOL, E. LE PENNEC, B. DE RAUCOURT).

► **Compte de gestion 2023.** Après vérification et rapprochement entre les écritures passées par le comptable et l'ordonnateur, il convient de constater et d'approuver l'exactitude et la similitude des écritures entre le compte administratif et le compte de gestion du budget de la commune pour 2023. Décision à l'unanimité.

► **Affectation du résultat 2023.** La somme de 1 126 913,46€ est affectée à la section d'investissement. Décision adoptée à 28 voix pour, 1 voix contre (E. LE PENNEC).

► **Taux de fiscalité locale 2024 : maintien des taux.** Taxe foncière sur les propriétés non bâties : 54,60% ; Taxe foncière sur les propriétés bâties : 44,51% ; Taxe d'habitation : 18,17%. Décision adoptée à 23 voix pour, 1 voix contre (E. LE PENNEC) et 5 abstentions (A. LE GRAND, I. BARBEY, F. HOURMANT, C. NASONE, B. DE RAUCOURT).

► **Budget 2024.** Le budget 2024 s'équilibre en dépenses et en recettes comme suit : 11 874 744,00€ en fonctionnement et 8 273 889,41€ en investissement. Décision adoptée à 22 voix pour (Majorité), 7 voix contre (A. LE GRAND, I. BARBEY, F. HOURMANT, C. NASONE, E. DORIOL, E. LE PENNEC, B. DE RAUCOURT).

► **Délégation du Conseil municipal au Maire pour la contractualisation d'un emprunt maximum de 3 000 000€ pour financer les opérations d'investissement 2024.** Décision adoptée à 22 voix pour (Majorité), 7 voix contre (E. DORIOL, A. LE GRAND, I. BARBEY, F. HOURMANT, C. NASONE, E. LE PENNEC, B. DE RAUCOURT).

► **Délégation du Conseil municipal au Maire pour la ligne de trésorerie.** Le montant de la ligne de trésorerie est modifié pour passer de 1 000 000€ à 1 500 000€. Décision adoptée à 27 voix pour, 2 voix contre (E. LE PENNEC, B. DE RAUCOURT).

► **Demande de subvention au titre de la dotation de soutien à l'investissement local à l'unanimité.** Création d'une piste cyclable Pen Carn-Guilly et remplacement de l'éclairage public à la salle municipale de Lenglen.

► **Site de Croas Spenn : aménagement de deux terrains de tennis et de deux terrains de PADEL.** Dans le cadre de l'aménagement et du développement du site de Croas Spenn, le conseil municipal a approuvé la création en extérieur de deux courts de tennis et deux courts de padel. Le complexe sera implanté à proximité de la salle Suzanne Lenglen et le coût est estimé à 422 151€ HT. Des subventions seront sollicitées. 27 voix pour et 2 contre (E. LE PENNEC, B. DE RAUCOURT).

► **Le Champ à Lestonan : aménagement d'une aire de rencontre intergénérationnelle.** Dans le cadre de l'aménagement de l'espace situé à proximité immédiate de l'école publique de Lestonan ainsi que des terrains de foot, il est envisagé l'aménagement d'une aire de rencontre intergénérationnelle au lieu-dit Le Champ qui sera constituée de zones de jeux, espace pour organiser des manifestations, aménagement de structures sportives, cheminements doux. Le coût est estimé à 165 000€ HT. Des subventions seront sollicitées. 27 voix pour et 2 contre (E. LE PENNEC, E. DORIOL).

► **Urbanisme/foncier (décisions à l'unanimité).** Classement de voies dans le domaine public communal qui passe de 50 190 ml à 50 764 ml ; rue Ampère : désaffectation des emprises publiques et cession d'environ 300 m² au prix de 7€ le m² ; rue des bruyères : cession du lot A pour le montant de 55 000€ ; rue Lavoisier : cession d'un délaissé communal d'une surface d'environ 1 517 m² au prix de 2€ le m² ; EHPAD Coat Kerhuel : approbation de la convention d'occupation temporaire par le Centre Intercommunal d'Action Sociale de Quimper Bretagne Occidentale.

► **Nouveau centre de loisirs (27 voix Pour et 2 Contre E. LE PENNEC et B. DE RAUCOURT).** Acquisition foncière des parcelles B 2000 et B 1472 à Croas Spenn pour le montant de 125 000€ : 27 voix pour et 2 contre ; Concours restreint de maîtrise d'œuvre : attribution au cabinet Brulé architecture de Quimper.

► **Modification de droit commun n°2 du plan local d'urbanisme.** Pas de réalisation d'étude environnementale au vu de l'avis favorable de la mission régionale d'autorité environnementale : 27 voix pour et 2 abstentions E. LE PENNEC et B. DE RAUCOURT.

► **SDEF : transfert de la compétence communale «distribution publique de gaz» au SDEF (28 voix pour).**

► **LOTISSEMENT « LES RIVES DE PONT ODET ».** Approbation de la convention relative au versement d'une offre de concours par AFM Bretagne dans le cadre du raccordement électrique du lotissement pour le montant de 28 476,29€ (décision à l'unanimité)

► **Vente de bois aux particuliers.** Fixation des prix à l'unanimité : bois sur pied à 16,50€/stère, bois façonné à 39€/stère.

► **Lancement de deux enquêtes publiques (décisions à l'unanimité) :** ZAC du Bourg et Parcelle F 141 située 3 rue Pont Banal.

► **Avenue du Poulduic (28 voix pour et 1 abstention E. LE PENNEC).** Approbation de l'avenant n°1 de la convention relative au dévoiement des réseaux assainissement/eaux pluviales de maîtrise d'ouvrage déléguée avec Quimper Bretagne Occidentale

► **Plan alimentaire territorial de Quimper Bretagne Occidentale.** Approbation à l'unanimité du versement de 500€ pour le diagnostic de la ferme biologique de Kerveguen dans le cadre de la convention de co-maîtrise d'ouvrage.

► **Séjour été : tarification 2024.** La participation des familles est fixée selon le quotient familial.

► **Personnel communal (25 voix et 4 abstentions A. LE GRAND, I. BARBEY, F. HOURMANT, C. NASONE).** Modalités de comptabilisation des heures du personnel intervenant durant les séjours : Application d'un forfait de 10 heures par jour + 3 heures par nuit rémunérées pour les animateurs saisonniers et intégrées dans le planning annuel pour les agents permanents ; Création d'un emploi non permanent de conseiller numérique dans le cadre du projet social ; Recrutement d'agents contractuels sur des emplois non permanents pour faire face à des besoins liés à un accroissement temporaire ou saisonnier d'activité ; Recrutement d'agents contractuels pour remplacer des agents publics momentanément indisponibles.

► **Personnel communal (25 voix et 6 abstentions A. LE GRAND, I. BARBEY, F. HOURMANT, C. NASONE, E. LE PENNEC et B. DE RAUCOURT).** Modification de l'organigramme et du tableau des emplois.

► **Poissonnerie à Lestonan :** cession du local commercial. Approbation de la cession à l'unanimité du local situé 3 rue du Menez d'une superficie de 67 m² pour le montant de 125 000€.

► **Marchés publics (montants maximum HT).** Travaux d'aménagement de deux cellules commerciales au Bourg. Lot 1 : cloisons doublages (Atlantic Bâtiment) 17 636,04€ ; Lot 2 : menuiseries intérieures bois (Sebaco) 15 569,29€ ; Lot 3 revêtement sols et murs (Sols de Cornouaille) 13 130,12€ ; Lot 4 : peinture (Peinture et Revêtement de Cornouaille PRC) 6 240,76€ ; Lot 5 : ventilation - plomberie - sanitaire (Prothermic) 21 426,39€ ; Lot 6 : électricité - chauffage (Ouest électricité de Cornouaille) 24 153,84€. ■

NOTRE CADRE DE VIE : UN ENJEU MAJEUR

Depuis 2008, notre méthode pour améliorer le cadre de vie d'Ergué-Gabéric est toujours la même : être à l'écoute de vos besoins et travailler avec vous pour que les futures réalisations répondent à vos attentes.

Les habitants du Champ, par exemple, ont souhaité un lieu favorisant le vivre-ensemble au cœur de Lestonan. Une proposition d'aménagement d'aire de jeux intergénérationnelle a ainsi été présentée aux riverains lors d'une réunion durant laquelle leurs idées ont permis d'enrichir la proposition initiale.

Ce beau projet sera en grande partie réalisé par les agents de la Ville d'Ergué-

Gabéric. En 2013, l'aire de Kerelan et la coulée verte en 2019 au Rouillen avaient également été réalisées par les services techniques, après validation avec les riverains. Actuellement, nos agents réaménagent les vestiaires de la salle Tabarly et les abords de la salle Ti-Kreis afin d'améliorer les conditions d'accueil et de valoriser l'image de la Ville.

Nous tenons à leur confier régulièrement la réalisation des chantiers importants tels que ceux-ci. Cela permet de mettre en avant leur travail et leurs nombreuses compétences. C'est aussi une grande marque de confiance des élus envers les services

de la Ville. Cette confiance mutuelle est indispensable pour le bon fonctionnement de la collectivité et ne laisse pas de place aux méthodes politiciennes.

Merci à l'ensemble des agents de la Ville pour leur implication quotidienne. Ils contribuent à l'attractivité de la ville en vous rendant un service public de qualité tout au long de l'année.

Ensemble, nous travaillons pour faire d'Ergué-Gabéric une Ville agréable à vivre ! ■

Les élus de la majorité municipale
mairie@ergue-gaberic.bzh

ÉVOLUTIF !

« Les élections européennes auront lieu début juin, il est de notre devoir de citoyen d'aller voter ». C'est par ces mots que débutait l'édito d'avril du maire de la commune. L'édile a ensuite poursuivi par un argumentaire afin d'alerter les gabérisiens sur les risques d'un vote Rassemblement National ou d'un vote LFI et il a conclu en rappelant quel était d'après lui l'enjeu des élections européennes « l'enjeu est l'avenir de nos enfants et de nos petits enfants ». Pour quelqu'un qui répète en permanence ne jamais faire de politique c'est une sacrée

évolution ! Défendre une Europe forte et protectrice c'est sans conteste enfoncer des portes ouvertes. Pour la mémoire de notre premier magistrat, l'avenir de nos enfants et de nos petits enfants ne se joue pas uniquement à Bruxelles, bien au contraire. Nos choix de politiques publiques nationales et territoriales engagent directement et durablement l'avenir des générations futures. L'inquiétante dette nationale sera une charge pour nos jeunes. Que dire de la dette historique d'Ergué-Gabéric que s'apprête à nous léguer l'exécutif municipal, un fardeau énorme pour les jeunes

gabérisiens ? L'engagement politique c'est prioritairement de vouloir apporter un meilleur cadre de vie à toute la population sans hypothéquer l'avenir des générations futures. L'engagement politique ce n'est pas d'être évolutif pour être bien avec Bernard, Ludo ou Isabelle. L'engagement politique c'est d'avoir une vision, les idées claires et surtout de tenir ses engagements. ■

Les élus d'Ensemble pour Ergué-Gabéric
Alain LE GRAND, Isabelle BARBEY,
Fabrice HOURMANT, Cécile NASONE -
epeg29500@gmail.com

ÊTRE DE GAUCHE AUJOURD'HUI ?

Depuis quelques années, Hervé Herry se dit de « gauche » tout comme une partie de sa majorité. Dont acte, alors pourquoi Ergué-Gabéric autrement existe ? Pourquoi nous désigne-t-on comme « l'opposition de gauche » ? Certes, nous pouvons considérer qu'il existe plusieurs sensibilités de gauches : celle de Macron et les autres...

Aujourd'hui à Ergué-Gabéric, « être de gauche » selon la majorité municipale, c'est la hausse perpétuelle des impôts foncier, c'est l'augmentation constante des tarifs de la cantine et des services périscolaires. C'est « effectuer une pause fiscale » deux

ans avant les nouvelles élections municipales et promettre « monts et merveilles » aux Gabérisiens. C'est faire fi de la dette de la commune (15 millions d'euros) et du coût de son remboursement. En 2026, juste après les élections, ce sera à nouveau le même manège : augmenter les impôts pendant 4 ans pour dépenser sans compter les deux années suivantes.

Nous nous ne sommes pas cette gauche-là. Nous voulons anticiper et organiser les dépenses, pour répondre aux différents besoins des Gabérisiens et aussi faire face aux évolutions majeures de notre société. Nous ne souhaitons pas

« hériter » d'une dette abyssale comme celle de Emmanuel Macron.

Nous voulons, au contraire, que les Gabérisiens puissent vivre dignement, tant les anciens que les jeunes. Nous voulons faire vivre les commerces et les associations. Nous voulons des enfants chez les assistantes maternelles et dans les écoles de notre commune.

Le 9 juin prochain, ce sont les Élections Européennes de 8h à 18h ! Pour une Europe qui protège et qui fait face aux défis de demain. ■

Les élus d'Ergué-Gabéric Autrement,
Emmanuel LE PENNEC,
Benjamin DE RAUCOURT
erguegabericautrement@gmail.com

NON MAIS ... ! NOSTRADAMUS A TOUJOURS RAISON

En voilà une bonne nouvelle. Enfin, pas d'augmentation de l'Impôt foncier pour l'année 2024. Pour notre belle commune d'Ergué-Gabéric, notre Grand Vizir a bien retenu la leçon du Nostradamus gabérisien (voir *Au Fil d'Ergué* n°10). Dommage que le gouvernement actuel ne lise pas nos articles car lui aussi n'aurait pas augmenté les bases. En effet l'Impôt n'augmente pas mais il augmente quand même. 3 % à rajouter. On ne sait vraiment plus à quel Saint se vouer... !

Autre petite réflexion : Eureka, l'opposition quimpéroise vient de se rendre

compte que les nouveaux bacs à poux collectifs rassemblés autour de prestigieux monuments de la capitale de la Cornouaille n'étaient pas vraiment Top même enterrés. Cela ne change pas grand-chose mais déjà en 2023, nous avions fait la même analyse (voir aussi *Au Fil d'Ergué* n°7). Nous n'avons surtout pas la prétention de tout connaître, mais c'est plaisant de savoir que nous ne nous trompons pas sur certains sujets. Peut-être que Nostradamus nous envoie des messages ? Quant au remaniement dans la majorité, aucun commentaire à faire si ce n'est que

nous, même opposition, nous souhaitons Réussite au nouvel adjoint en charge du patrimoine et de la communication qui est, qui plus est, le plus jeune des élus. Celles et surtout ceux qui préparent déjà 2026 « en scred » rêvent d'une telle nomination et devant leur glace tous les matins rêvent surtout de remplacer notre Grand Vizir. Mais là heureusement ce n'est vraiment pas gagné. Bref l'espoir fait vivre... ! ■

Seul élu « S'engager en toute transparence pour Ergué-Gabéric »
(SETTEG), Éric DORIOL -
setteg29500@orange.fr

Sortial en Erge

Sortir à Ergué



AGENDA **AU PROGRAMME** des prochaines semaines

PETITE ENFANCE

Le lundi matin
9h30 à 10h15
et de 10h30 à 11h15

**Les ateliers enfants-
parents du Relais
Petite Enfance**

- Éveil aux livres les 13 mai et 10 juin
- Éveil musical le 27 mai
- Espace jeux le 3 juin

Pôle Enfance
d'Ergué-Gabéric
+ d'infos : Tél. 02 98 98 86 50
www.lagazettespoussettes.bzh

MARCHÉ

**Tous les dimanches
matin de 9h à 12h30
jusqu'au 30 juin
(reprise en septembre)**

Marché du Bourg

Place Jean Moulin au Bourg

EXPOSITION

Du 14 au 25 mai
**L'Atelier du Rouillen
(peintures)**

📍 L'Athéna

RENCONTRE

Mardi 14 mai
de 18h15 à 20h15

**Que prévoir
pour l'arrivée
de votre enfant ?**

Pôle Enfance.
+ d'infos : Relais petite
enfance au 02 98 98 86 50

ÉVÈNEMENT

Du 17 au 20 mai
**Rassemblement
de camions anciens**

Croas Spern accueillera un rassemblement de plus de 60 camions durant 3 jours. Animations le samedi et le dimanche soir.
Croas Spern.

DANSE

Judi 23 mai
Après-midi dansant

📍 L'Athéna
+ d'infos : Amicale des
retraités au 02 98 59 50 91

FEST-NOZ

Samedi 25 mai à 21h
Leston'Oz

Grand fest-noz de plein air avec le groupe phare Ruz Reor, des bagadoù : le Bagad An Erge Vras, le duo de chanteurs Sophi le Hunsec et Lydie Le Gall, le couple de sonneurs Guigo et Flammer.

Ker Anna, Lestonan

DON DU SANG

Mercredi 29 mai
de 14h30 à 19h
Collecte de don du sang



L'Athéna. Prise de rendez-vous sur <https://mon-rdv-dondesang.efs.sante.fr>

RENCONTRE

Samedi 1^{er} juin
de 9h30 à 11h30
**Que sait faire
votre bébé ?**

Pôle Enfance.
+ d'infos :
Relais petite enfance
au 02 98 98 86 50

MUSIQUE

Samedi 1^{er} juin à 20h30
**Soirée concerts
avec Les Groove Boys
(bagad groovy),
Emezi (jazz-pop)
et David Pasquet 3
(électro-breton)**

Trois groupes pour une super soirée de fête sur le dancefloor !

📍 L'Athéna

LOTO

Dimanche 2 juin à 11h
**Méga Loto des
Paotred Dispount**

Salle Tabarly (Croas Spern).
+ d'infos :
www.paotred-dispount.fr

DANSE / EXPO

Du 3 au 7 juin
**Festival Entrendanse :
spectacles de danse
et exposition
de photographies**

📍 L'Athéna

COURSE À PIED

Samedi 8 juin
Trail de l'Odet



Un cadre exceptionnel dans la nature gabéricoise ! 4 parcours de trail de 5 km (découverte), 13 km, 24 km et 53 km (nouveau en 2024) ainsi qu'un parcours de marche de 10 km sont au menu de cette 19^e édition.

Au départ de Croas Spern.
+ d'infos :
www.ergevrascourt.fr

CYCLISME

Dimanche 9 juin Trophée Sebaco Juniors La Vallée Blanche



42^e Trophée Sebaco, course cyclisme nationale juniors U19.

Autour de Lestonan.
+ d'infos :
www.facebook.com/TropheeSebaco

EXPO

Du 11 au 21 juin Graines de Familles (œuvres réalisées lors des ateliers)

© L'Athéna

RANDONNÉE

Vendredi 14 juin à 19h Sur les chemins de l'été. Lestonan verdoyant : « Du ruisseau du Patra aux Landes de Kerho »



Venez découvrir les versants de l'Odet sur le site boisé de Stang-Luzigou, vous longerez l'Odet et le canal et emprunterez le chemin creux servant autrefois à rejoindre Carhaix. Randonnée de 9 km idéale pour découvrir la richesse naturelle de la commune.

RDV stade de Lestonan.
+ d'infos :
www.ergue-gaberic.bzh

PUCES

Dimanche 18 juin de 9h à 18h 23^e Foire aux puces de l'Amicale laïque Salle Tabarly (Croas Spern)

MUSIQUE

Vendredi 21 juin à partir de 18h Fête de la musique (voir p. 10)

Place Jean Moulin au Bourg.
+ d'infos :
www.ergue-gaberic.bzh

EXPO

Du 25 juin au 5 juillet Service périscolaire (œuvres réalisées durant l'année)

© L'Athéna

MARCHÉ

Tous les mercredis du 26 juin au 28 août de 17h à 20h

Marché de Kerdévet (voir p. 10)

Marché d'été de producteurs bio et locaux

Aux abords de la chapelle à Kerdévet.
+ d'infos :
facebook.com/kerdevot

ÉVÈNEMENT

Vendredi 28 juin dès 19h Pique-nique de l'été : des lectures, des contes, une console de jeux, un quiz musical...

Médiathèque d'Ergué-Gabéric

FÊTE

Samedi 29 juin à partir de 19h Feu de la Saint-Jean (voir p. 10)

Squididan. + d'infos :
Association d'animation quartier de Squididan
au 06 72 62 16 82

ÉVÈNEMENT

Jeudi 4 juillet dès 16h30 Soirée de lancement de La Base de Loisirs de Croas Spern (voir p. 10)



Au programme :
DJ Ordoeuve, un virtuose des platines mixant le Jazz et le Rock'n'roll à merveille, un sculpteur de ballons qui

donne vie à toutes sortes d'animaux, de fleurs et d'épées ainsi que de nombreuses activités ludiques et sportives.

ÉVÈNEMENT

Du 8 juillet au 29 août La Base de Loisirs de Croas Spern

Tout l'été, des activités en accès libre pour toute la famille les mardis et mercredis ainsi que les « Soirées de la Base » le jeudi à partir de 16h30.

Croas Spern

GRAINES DE FAMILLES

Les rendez-vous de Graines de Familles

- Café-rencontre « PapoThé & Café » tous les mardis à partir de 9h45
 - Atelier « TricoThé & Café » tous les vendredis de 14h à 16h30
 - Atelier Crocos tous les vendredis à 9h45 (espace parents-enfants 0 à 3 ans)
 - Ateliers futures mamans un vendredi sur deux de 12h15 à 13h15
 - Rencontre-débat « La construction de l'estime de soi, de l'enfance à l'adolescence » le mardi 28 mai de 20h à 22h
 - Mais aussi les ateliers numérique ou Popote, Scrabble le jeudi après-midi, les rencontres créatives, le jardin partagé...
- © Espace Simone Veil (sauf Scrabble à L'Athéna).
+ d'infos : tél. 02 98 66 67 89
ou sur www.grainesdefamilles.com

LES RENDEZ-VOUS DE LA MÉDIATHÈQUE

- Histoires et images (lectures ou films) tous les mercredis à 10h30 mais aussi les bébés lecteurs, les clubs lecture ados et adultes, les après-midi gaming...
- © Médiathèque d'Ergué-Gabéric, place Louis Le Roux au Bourg. Gratuits. + d'infos : tél. 02 98 98 40 81

 Téléchargez notre appli

Agenda complet à retrouver sur www.ergue-gaberic.bzh et dans l'application mobile officielle *Ville d'Ergué-Gabéric* sur Android et iOS.





Votre mairie 24h/24h

02 98 66 68 00

www.ergue-gaberic.bzh

& sur mobile *Ville d'Ergué-Gabéric*

MAIRIE / DÉMARCHES

Accueil Mairie

De 8h30 à 12h15 et de 13h15 à 17h30
sauf le vendredi 17h15. Permanence
de l'état civil le samedi de 9h à 12h
3 place Louis Le Roux
Tél. 02 98 66 68 00
mairie@ergue-gaberic.bzh

Horaires du cimetière

Du lundi au dimanche
(jours fériés compris) de 8h à 20h

VOUS AIDER

Service Solidarité/CCAS

Mairie d'Ergué-Gabéric
Tél. 02 98 66 68 27
Accès aux droits, aide alimentaire,
logements sociaux...

Service de proximité

Messagerie vocale ouverte
en permanence : 06 74 60 41 45

Astreinte week-end élu

À n'utiliser qu'en cas d'urgence les
week-ends : 06 84 58 13 00

CDAS Quimper

12 rue de Stang ar C'hoad à Quimper.
Permanence des assistantes sociales
au Service Solidarité.
Sur rendez-vous au 02 98 76 25 00

Maison d'accueil pour personnes âgées

Foyer Logement Ti an Douric

Rue du Douric (au Bourg)
Tél. 02 98 59 62 26

EHPAD Coat Kerhuel

Impasse de Kerhuel à Lestonan
Tél. 02 98 66 62 98

ADMR d'Ergué-Gabéric

Association de service à domicile
22 avenue du Rouillen
Tél. 02 98 52 13 64
erguegaberic@admr29.fr

Secours Populaire

Antenne gabéricoise
Tél. 02 98 59 64 34 / 06 67 61 55 38

NUMÉROS D'URGENCE & UTILES

SAMU (Urgences vitales)15

POLICE17

POMPIERS18

**CENTRE
ANTI-POISON**..... 02 99 59 22 22

AMBULANCE RÉGIONALE

5 avenue du Rouillen
Tél. 02 98 90 54 47

SOS MÉDECINS

143 avenue de Kéradennec à Quimper
Tél. 0 825 00 06 12

**Urgence pour les personnes
sourdes et malentendantes** . . 114

SAUR (urgence eau) . . 02 29 20 03 09

SAUR (assainissement)
02 77 62 40 00 /
02 77 62 40 09 (urgences 24h/24)

Pharmacie de garde
32 37 (0,34 €/minute)

Dépannage électrique
0 810 333 329

Dépannage gaz
02 98 64 98 98

VOS ENFANTS

Accueil de loisirs *Pierre Perret*

Croas Spenn
Tél. 02 98 59 51 25 / 06 75 29 12 27
centredeloisirs@ergue-gaberic.bzh
Infos et réservations :
www.espace-citoyens.net/ergue-gaberic

Espace-Jeunes & Ludothèque

L'Athéna - Croas Spenn
Tél. 02 98 66 75 80

Petite enfance

Pôle enfance
(multi-accueil Bambi, crèche « Les P'tits
Lutins » et relais petite enfance)
4 avenue Per Jakez Helias.
Tél. 02 98 10 55 16

VOS LOISIRS

Centre culturel *L'Athéna*

Croas Spenn
Infos et réservations :
Tél. 02 98 66 77 27 / 06 26 25 55 18
Programmation sur www.lathena.bzh

Médiathèque

Place Louis Le Roux
Tél. 02 98 59 66 83

AU QUOTIDIEN

Déchèterie de Quillihuc

Rue Gustave-Eiffel,
ZA de Quillihuc

Horaires d'été : lundi, mercredi,
vendredi et samedi 9h-12h et 14h-
18h30 ; mardi et jeudi 14h-18h30.

La Poste Agence Communale

Ouverte le matin.
1 rue de Kerdevot.
Tél. 02 98 59 51 54

Réseau de bus QUB

Agence commerciale
12 quai du Steir à Quimper
Tél. 02 98 95 26 27
Service HandiQUB
Tél. 02 98 95 97 92

ÉTAT CIVIL

Naissances • 1^{er} mars 2024 Malo GRELIER • 9 mars Martin GAILLARD
• 10 mars Élixa TROALEN • 12 mars Malo MAHE MANAC'H
• 19 mars Naëli KERGOZOU DE LA BOESSIERE • 20 mars Lilly LE BIHAN
• 22 mars Néo TURPIN • 23 mars Swann AUTRET
• 1^{er} avril Alba LE NOACH • 21 avril Mailly COSTARD

Décès • 19 mars 2024 Joseph POUPON 85 ans
• 21 mars Jean-René JAOUEN 71 ans • 25 mars René LE GOUËS 75 ans
• 25 mars Jean-Pierre BOURBAO 56 ans • 3 avril Louise PÉTILLON
veuve TORC'H 87 ans • 4 avril Jean GUIRIEC 80 ans
• 6 avril Franck GUÉVEL 56 ans • 15 avril Joséphine JÉZÉQUEL
veuve LE STER 94 ans • 17 avril Philippe LE GOUILL 49 ans
• 23 avril Jeannine NARVOR veuve BOSSER 84 ans
• 25 avril Valérie WITTET 46 ans • 28 avril Yvette MILLIER
veuve LAURENT 80 ans



MOTS FLÉCHÉS

Si vous trouvez les réponses aux cases roses de la grille, bravo, vous avez retenu l'essentiel des informations du magazine !

PAR ANAËLLE IMBERT - ©LES MOTS, LA MUSE

Course de relais solidaire pour la langue bretonne	R	Avion privé Voilà qui est très décourageant	J	Parcourue à nouveau	Atelier de couture au fil conducteur de bonnes ondes gabéricoises	M	Agent de liaison Vieil ami Réfutées	E	X	L'or au labo C'est un paresseux !	A	I	Avant nous Studio Myoffit en est l'espace dédié au Rouillén			
	L	E	N	E	R	R	A	N	T	Renflement de la coque d'un navire Qui n'est pas donnée	B	U	L	B		
Gabéricois regretté Pourvu Groupie	D	O	T	E			M	I	Préfixe pour aller de pair	C	O	Garçons britanniques Couvre-chef	I			
	F	A	N		Pierre violette (+ art.) Entre trois et quatre	L	A	M	E	T	H	Y	S	T	E	
Prise en charge de services publics par nos agents municipaux	D		Chair du fruit Se débrouille comme un chef	P	U	L	P	E	Être autrement	E	S	Au goût du jour Première note	I	N		
	R	E	G	I	E		Marquer un essai (sans ballon) C'est pas mal !	O	S	E	R	Son utilisation peut être aussi vitale que palpitante Fuite de gaz	D	A	E	
	A	G	E		Petite avenue Ingurgité Celui-là	B	U		Il remet à plus tard Examètre	R	E	P	O	R	T	
	R		Vieux Peu commun Attirer par ruse	R	A	C	O	L	E	R	Va au hasard	E	Manger à sa fin	E	R	
	E		Gratuits et ouverts à tous, ils animent le début d'été à Ergué-Gabéric	E	V	E	N	E	M	E	N	T	S		AU FIL D'ERGUE & LES MOTS, LA MUSE	E



Vous ne souhaitez pas attendre la sortie du prochain numéro pour connaître les réponses ?

Vous les trouverez dans la version numérique, consultable ici : www.ergue-gaberic.bzh/au-fil-dergue

Téléchargez l'application officielle d'Ergué-Gabéric

APPLICATION « VILLE D'ERGUE-GABÉRIC » DISPONIBLE SUR

DISPONIBLE SUR Google Play

Télécharger dans l'App Store



ALV Immobilier
ERGUÉ-GABÉRIC · PLEYBEN

TRANSACTION · LOCATION
 GESTION LOCATIVE

La référence sur le secteur!

Depuis plus de 20 ans,
 nous vous accompagnons
 dans vos projets immobiliers

02 98 90 24 10
 contact@alvimmobilier.bzh

 www.alvimmobilier.com



Nous concevons et construisons pour vous

Entreprise générale du bâtiment

Habitation / Industriel / Commercial
 Tertiaire / Collectivités

Conception d'avant-projet & permis de construire
 Neuf · Rénovation · Extension · Agencement

Construction maisons traditionnelles ou ossature bois

Maîtrise d'œuvre / Terrassement-VBS / Gros œuvre & maçonnerie
 Charpente bois / Ossature bois & bardage / Menuiserie Ext. & Int.
 Isolation Ext. & Int. / Plâtrerie sèche

02 98 59 50 06 - info@queau-stervinou.fr - 10 rue de la Croix Rouge - 29500 Ergué-Gabéric
www.queau-stervinou.fr

CHÂTEAU C LÉZERGÜÉ
 CIDRERIE FAMILIALE

VENTE DIRECTE À LA CIDRERIE

HORAIRES D'OUVERTURE
 Du lundi au vendredi
 9h30 - 12h30
 14h00 - 18h00
 samedi
 9h30 - 13h

02 98 59 63 45
www.chateau-lezergue.com
 contact@chateau-lezergue.com
 1 route de Plas an Doñs 29500 Ergué Gabéric




02.29.20.78.10
 JOIGNABLE 24/24

IMPASSE DE LENHESQ
 29500 ERGUÉ-GABÉRIC

N° d'habitation 19-29-1077 - N°Orias 07028792



Le Carre
 funeraire

ORGANISATION COMPLÈTE D'OBSÈQUES - CHAMBRE FUNÉRAIRE
www.pompes-funebres-le-carre.com • pompes-funebres-le-carre@orange.fr



Assainissement
Vidange de fosses
Nettoyage cuve à fioul
Caméra canalisation
Location WC mobiles
Débouchage 7/7

02 98 10 11 10
 8 route de Cleuyou - 29500 ERGUE GABERIC
 mail : cornouailleenvironnement@gmail.com



* 50% crédit d'impôts

Entretien de jardin - Particulier & Pro

• Entretien courant :
 tonte* - taille de haies/fruitiers* - remise en état* - élagage

Entretien ponctuel ou à l'année

ERGUÉ-GABÉRIC - 06 77 03 07 19
www.jc-parcs-et-jardins.fr - www.jc-paysage.fr



Votre Audition
 votre audition



G. LADAN
 Audioprothésiste D.E.

Bilans auditifs gratuits
Aides auditives dernières générations
Protections auditives sur mesure

50 Avenue du Rouillen - 29500 Ergué Gabéric
 02 29 40 89 37 - www.votreaudition-bzh.fr



Les p'tits gabériscois

L'INFO POUR LES 6-11 ANS

n°14 / Mai/Juin 2024

LES JEUX OLYMPIQUES

LA QUESTION



Quelle est l'histoire des J.O. ?

Les jeux Olympiques (J.O.) sont le plus grand événement sportif du monde. Tous les quatre ans, des milliers d'athlètes s'affrontent dans des disciplines variées, comme l'athlétisme, la natation, le cyclisme, le basket-ball, et bien d'autres. Mais sais-tu que cette compétition existe depuis plus de 2800 ans ?

Quelle est l'origine ?

Les premiers jeux Olympiques auraient eu lieu en 776 av. J.-C., à Olympie, dans la Grèce antique. À cette époque, les Jeux se résument à une seule course de 192 mètres, dont le premier champion est Corèbe d'Elis. Peu à peu, d'autres épreuves s'ajoutent aux Jeux, comme : le lancer de disque, de javelot, de poids, mais aussi la lutte ou encore la course de chars. En l'an 394, l'Empereur chrétien Théodose I^{er} interdit les fêtes païennes et par la même occasion, les jeux Olympiques.

Pierre de Coubertin relance les jeux Olympiques

C'est seulement près de 1500 ans plus tard, en 1896, que les Jeux renaissent, toujours en Grèce, à Athènes. Et ça, grâce à l'historien français : Pierre de Coubertin. En 1900, il organise les jeux Olympiques de Paris, où les premières athlètes féminines sont autorisées à concourir. En 1924, le succès est tel que des jeux Olympiques d'hiver sont créés. Depuis cette date, les jeux Olympiques ne se sont jamais arrêtés sauf pendant les deux guerres mondiales.

Les Olympiades du CME du 24 au 28 juin



À l'occasion des Jeux olympiques 2024, le conseil municipal des enfants (CME) organise des Olympiades ouvertes aux élèves des écoles élémentaires de la commune. Pleins de défis sportifs seront proposés, durant le temps du midi, la semaine du 24 au 28 juin. Une chorégraphie sera également apprise par tous en vue d'une représentation le jeudi 4 juillet pour l'ouverture de la Base de Loisirs de Croas Spenn.

+ d'infos sur www.ergue-gaberic.bzh

UNE QUESTION À POSER ?



N'hésite pas à nous l'envoyer. Nous pourrons y répondre dans un prochain numéro. Écris-nous par mail : communication@ergue-gaberic.bzh



Découvre cette question en vidéo et plein d'autres contenus (vidéos, audios, jeux, articles...) pour comprendre le monde sur la plateforme Lumni.fr

UN ÉTÉ SPORTIF ✨

Organise tes propres olympiades

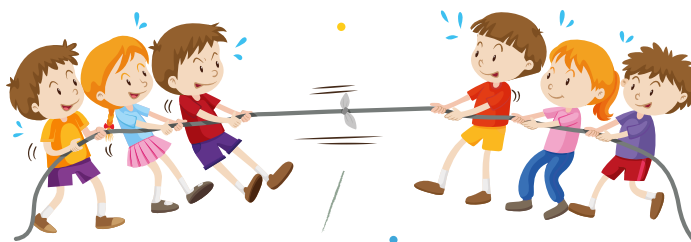
Tu as prévu de retrouver des copains, des cousins ou d'autres membres de ta famille cet été ? Et si vous organisiez vos propres olympiades sur un ou plusieurs jours avec des disciplines sorties de votre imagination ? Il n'y a qu'à suivre le guide pour trouver l'inspiration !



Épreuve artistique

Gymnastique rythmique, danse sur glace, natation synchronisée... Aux Jeux, les sportifs doivent parfois faire preuve de créativité pour obtenir la note maximale ! Essaie de t'en inspirer pour ton olympiade.

Tu peux organiser une épreuve de danse ou opter pour une course déguisée et demander à un jury d'offrir un bonus aux costumes les plus réussis.



Épreuve collective

Handball, course de relais, aviron... Les Jeux valorisent les sports d'équipe. Pour composer tes équipes, fais piocher à l'aveugle des cailloux de deux couleurs différentes dans un sac en tissu. Vos équipes pourront ensuite s'affronter au tir à la corde par exemple. Si vous n'êtes pas nombreux, privilégie une épreuve en binôme ou un participant doit aider un autre à avancer masqué entre des obstacles. Les membres de l'équipe victorieuse remportent des points pour le classement individuel.



Épreuve de saut

Saut en hauteur, saut en longueur... Ceux-là existent déjà ! Et pourquoi n'en inventerais-tu pas d'autres ? Une épreuve de saut à cloche pied, de saut de trampoline ou de corde à sauter ?



Épreuve

Pas besoin
comme lon
Tu peux l
ou suspen
Le dernier



2

Épreuve d'agilité ou de précision

Au biathlon, les sportifs doivent skier puis tirer à la carabine dans une cible. Pas besoin d'arme pour ton épreuve. Pour l'agilité, tu peux proposer une course d'obstacles avec un handicap. Demande aux participants de marcher avec un livre en équilibre sur leur tête ou une raquette sur laquelle ils feraient en permanence rebondir une balle de ping-pong par exemple. Pour la précision, tu peux aussi collecter des conserves vides et mettre en place un jeu de casse-boîte.



Épreuve de vitesse

Aux Jeux Olympiques, l'épreuve du 100 mètres est l'une des plus attendues. Et il faut être attentif car elle se termine en moins de 10 secondes ! Pour t'entraîner à la rapidité, tu peux proposer à tes camarades d'olympiades d'organiser une course en sac, une épreuve de saute-mouton ou un parcours à vélo. Peu importe le moyen de se déplacer, l'essentiel c'est que l'épreuve soit chronométrée.



Épreuve d'endurance

Tu peux demander aux participants de courir 42,195 km lors de l'épreuve du marathon qui clôture les Jeux. Tu peux aussi leur demander de rester debout sur un poteau ou de sauter au-dessus d'une barre le plus longtemps possible. Le gagnant est celui qui tombe le plus tard !



Épreuve avec une balle

Basketball, tennis, rugby, handball... Les Jeux proposent des épreuves avec des balles de toutes les tailles. Pour poursuivre la tradition, imagine une nouvelle discipline avec le ballon de ton choix. Tu peux même inventer un sport un peu déjanté avec un ballon de baudouche et des raquettes de plage.



Sources : données issues de l'infogr'afiche parue dans le magazine santé des jeunes, Clap'santé n°36 de juin, juillet, août 2022 © La Ligue contre le cancer. Illustrations © Adobe Stock.

ET SI ON JOUAIT ?

Les mots mêlés

Retrouve dans cette grille 16 mots, sur le thème des jeux Olympiques, cachés horizontalement, verticalement ou en diagonale.

B	Q	P	H	T	C	O	R	G	Q	J	Q	V	E
F	L	A	M	M	E	J	V	A	L	E	U	R	S
X	P	P	A	R	A	L	Y	M	P	I	Q	U	E
J	M	C	H	D	Y	É	P	R	E	U	V	E	S
E	C	É	Y	J	U	D	O	W	J	Q	I	Y	O
T	S	É	D	C	E	X	P	S	E	A	P	D	L
E	B	U	R	A	L	S	P	F	U	T	F	F	Y
N	V	A	X	É	I	I	R	V	X	H	X	O	M
N	B	H	S	L	M	L	S	B	X	L	S	O	P
I	O	T	C	K	Q	O	L	M	M	È	U	T	I
S	X	Y	Z	Q	E	Z	N	E	E	T	R	B	Q
P	E	F	H	C	U	T	B	I	S	E	F	A	U
J	N	A	T	A	T	I	O	N	E	S	E	L	E
B	A	D	M	I	N	T	O	N	X	C	I	L	S

ATHLÈTES
 BADMINTON
 BASKET
 BOXE
 CÉRÉMONIE
 CYCLISME
 ÉPREUVES
 FLAMME
 FOOTBALL
 JEUX
 JUDO
 MÉDAILLES
 NATATION
 OLYMPIQUES
 PARALYMPIQUE
 SURF
 TENNIS
 VALEURS

LE SAVAIS-TU ?

La devise olympique d'origine se compose de trois mots latins : Citius - Altius - Fortius, ce qui signifie : Plus vite - Plus haut - Plus fort. Mais lors d'une réunion à Tokyo le 20 juillet 2021, la Session du Comité International Olympique a approuvé un changement apporté à la devise olympique qui reconnaît le pouvoir unificateur du sport et l'importance de la solidarité. Le mot «ensemble» est depuis ajouté à «Plus vite, plus haut, plus fort» après un tiret.

La nouvelle devise olympique se lit désormais comme suit en latin «Citius, Altius, Fortius - Communiter»
 «Plus vite, plus haut, plus fort - ensemble».



DICO BREIZH

Cérémonie d'ouverture
 Lid-digeriñ

Flamme
 Flammenn

Jeux Olympiques (J.O.)
 C'hoarioù olimpek

Jeux paralympiques
 C'hoarioù paralimpek

Médaille d'or
 Medalenn aour

Valeurs communes
 Talvoudoù boutin